

マンション	価格 3,580 万円	(非課税)	交通 都営三田線「蓮根」駅 徒歩7分 都営三田線「志村三丁目」駅 徒歩11分	名称 ビューネ蓮根城北公園 (号棟 2 階)
-------	--------------------------	---------	--	--------------------------------

ビューネ蓮根城北公園

4LDK 南東向き

専有面積75.11㎡



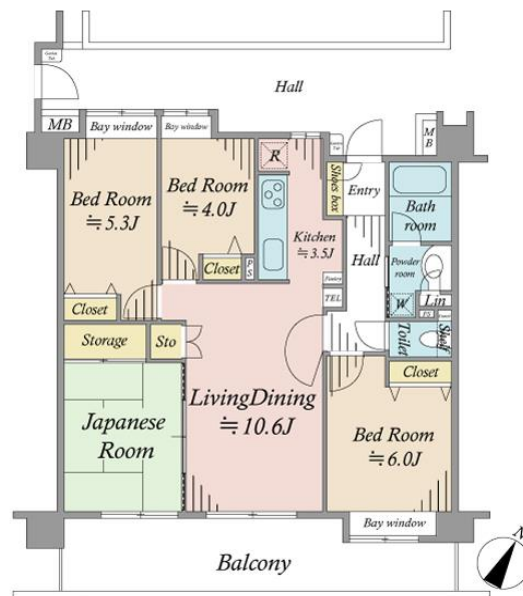
マンション隣接地は広場となっており、
お子様とのちょっとしたお出かけに利用できます。

コンビニエンスストア・スーパー、学校、公園
マンションと各施設の距離をご確認ください。



2018年「大規模修繕工事」実施

- オートロック ■宅配ボックス
- 多目的ホール ■アウトフレーム設計
- 浴室換気乾燥機 ■24時間換気システム
- 全居室収納 ■出窓 ■和室



このハウジングマップは概要紹介図です。図面と現況が異なる場合は現況優先となります。小学校・中学校までの距離は通学路の距離で計測はしておりません。

生活伝言板
○ファミリーマート坂下二丁目店...約220m ○西友蓮根坂下店...約100m ○オリンピック志村坂下店...約300m
○城北公園...約220m ○志村第6小学校...約510m ○志村第3中学校...約120m

所在	(住所表示) 東京都板橋区坂下2丁目24-7
土地	権利 (所有権) 面積 3,146.81 ㎡ 共有持分: 7,511 / 614,748 用途地域 (準工業地域)
建物	専有面積 (壁芯) 75.11 ㎡ (22.72 坪) バルコニー 16.02 ㎡ (4.85 坪) 間取り (4LDK) 1棟の総戸数 (90 戸) 構造 (RC 造 地下1階地上 8階建) 建築 (平成12年7月) 外装 ()
物	分譲会社 (昌立地所株式会社) 施工会社 (日産建設株式会社) 管理会社 (株式会社リプレイス) 管理形態 (一部委託) 管理員 (日勤) 管理費 (月額 7,500 円) 修繕積立金 (月額 14,640 円) 合計 (月額 22,140 円)
施設	敷地内駐車場 (調査中) バイク置場 (調査中) 給湯 (ガス給湯器) ガス (都市ガス) エレベータ (有)
引渡	現況 (空室) 期日 (相談)
備考	※本物件は「安心サポートサービス」において建物および設備の検査を実施した物件です。当社仲介によりご購入頂いた場合に保証がつきます。 保証内容の詳細は、各物件担当者にお問い合わせください。
※媒介の場合、仲介手数料に8%の消費税等が加算されます。	



大成建設グループ
大成有楽不動産販売

大成有楽不動産販売株式会社
国土交通大臣(9)第3394号 (一社)不動産協会会員
(一社)不動産流通経営協会会員 (公社)首都圏不動産公正取引協議会加盟

成増センター

〒175-0094 板橋区成増1丁目14-13池田ビル 3F
03-5997-5511
FAX 03-5997-5522



物件No. FR02337

取引態様 (媒介)

資料作成 **山本** 検印 **平沼**