

# ★速報 成約御礼

JR埼京線『板橋』駅徒歩 2 分

名称 プラウドシティ池袋本町

どこのエリアでも **結果** を出します！ **大成有楽** でまたまた **成約** しました！

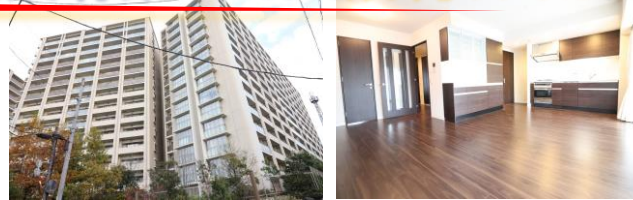
平成23年1月築 75.81m<sup>2</sup>  
2LDK+ウォークスルークローゼット  
南西向き 14階部分

## ■ おすすめポイント

- リビング拡大プラン(分譲時間取り変更)
- キッチン・浄水器付ハンドシャワー水栓・ディスプレイ
- ビルトイン食洗器・ビルトイン電子コンベック
- 1418サイズのユニットバス・浴室換気乾燥機
- TVモニター付インターホン・宅配ボックス
- リビングダイニングにTES温水式床暖房
- オプションカップボード設置
- ペット飼育可(飼育細則有り)
- 24時間ゴミ出し可
- 充実の共用部
  - ◆コンシェルジュサービス ◆ゲストルーム
  - ◆キッズルーム ◆カフェ ◆ガーデンアリーナ
  - ◆ツリーハウス ◆パーティールーム ◆カームサロン
  - ◆レンタサイクル ◆カーシェアリング

## 【3駅3路線利用可】

- ・JR埼京線『板橋』駅徒歩2分
- ・都営三田線『新板橋』駅徒歩5分
- ・東武東上線『下板橋』駅徒歩4分



【外観】

【リビング・ダイニング】



所在	(住所表示) 東京都豊島区池袋本町4丁目46-11
土地	所有権 面積 20,559.58 m <sup>2</sup> 共有持分: 7,581 / 5,748,636 用途地域 ( 第1種住居地域 )
建物	専有面積 ( 壁芯 ) 75.81 m <sup>2</sup> ( 22.93 坪 ) バルコニー 12.8 m <sup>2</sup> ( 3.87 坪 ) サービスバルコニー 5.21 m <sup>2</sup> ( 1.57 坪 ) 間取り ( 2LDK+WTC ) 1棟の総戸数 ( 785 戸 ) 構造 ( 鉄筋コンクリート・鉄骨 造 15 階建 ) 建築 ( 平成23年1月 )
物	分譲会社 ( 野村不動産株 ) 施工会社 ( 長谷工コーポレーション株 ) 管理会社 ( 野村不動産パートナーズ株 ) 管理形態 ( 管理会社に全部委託 ) 管理員 ( 日勤 ) 管理費 ( 月額 16,300 円 ) 修繕積立金 ( 月額 8,570 円 ) その他 ( 月額 233 円 ) 合計 ( 月額 25,103 円 )
施設	駐車場 空き有り ( 月額26,500円〜33,000円 ) トランクルーム 0.32m <sup>2</sup> ( 専有面積に含む ) 給湯 ( ガス給湯器 ) ガス ( 都市G ) エレベータ ( 有 )
引渡	現況 ( 空室 ) 期日 ( 即可 )
備考	※ペットの飼育可(飼育細則有り) ※その他費用内訳: 共聴施設負担金 月額33円 コミュニティ促進費 月額100円 町内会費 月額100円 ※写真はすべて平成30年11月撮影 ※媒介の場合、仲介手数料に所定の消費税等が加算されます。



大成建設グループ  
**大成有楽不動産販売**

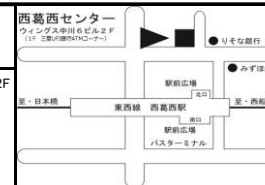
大成有楽不動産販売株式会社  
国土交通大臣(9)第3394号 (一社)不動産協会会員  
(一社)不動産流通経営協会会員 (公社)首都圏不動産公正取引協議会加

西葛西センター

〒134-0088 江戸川区西葛西5丁目1-11ウイングス中川6ビル2F

☎ 03-3689-4311

FAX 03-3689-4316



物件No.

取引態様 ( 媒介 )

資料作成 橋口 検印

このハウジングマップは概要紹介図です。図面と現況が異なる場合は現況優先となります。