

速報

成約御礼

このエリアの下記不動産が**大成有楽**でまたまた**売れました**

床暖房、食洗機、浴室換気乾燥機など充実した設備が揃っています。
各居室5.0帖以上の4LDKタイプでご家族にお勧めの間取りです。

築年 平成19年築

間取 4LDK

3駅利用可能

東京メトロ南北線「赤羽岩淵」駅徒歩8分

JR埼京線「北赤羽」駅徒歩10分

JR埼京線・京浜東北線他

「赤羽」駅徒歩16分

◇対面オープンカウンターキッチン、食器洗浄器付き

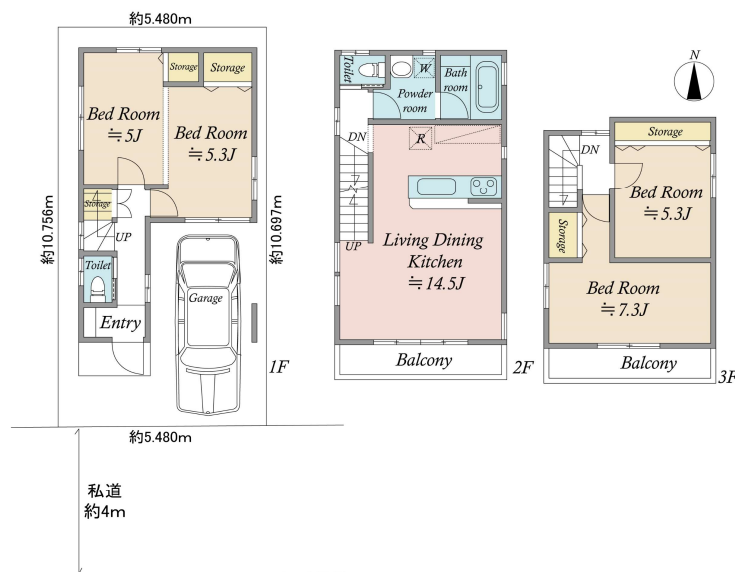
◇お洗濯に嬉しい二面バルコニー（2階・3階）

◇南向きの明るいリビングダイニング

◇安心のTVモニター付インターホン

◇主寝室は広々約7.3帖

◇床暖房、浴室換気乾燥機など充実した設備



赤羽岩淵 駅
徒歩 8 分

所在 (住居表示)
北区赤羽北1丁目



土地	所有権 (公簿) m ² (坪)
	地目 (宅地) 地勢 (平坦) 接面道路 (私道) 方位・道路幅員 () 道路面より (平坦) 舗装 (完全)
建物	構造 (木 造 階建) 建築 (平成19年5月) 増改築 () 1階 (m ²) 2階 (m ²) その他 3階 (m ²)
	合計 (公簿) m ² (坪) 間取り (4LDK)
制限	建ぺい率 60 % 容積率 200 %
	用途地域 (準工業地域) 高度地区 (二種) 防火地域 (準防火) 都市計画 (市街化区域) 土地区画整理事業 (無) 計画道路 (無) その他法令上の制限 ()
施設	水道 (公営) ガス (都市ガス) 汚水 (本下水) 雑排水 (本下水) 駐車スペース (有)
	引渡 現況 (空室) 期日 (即可)
備考	

※媒介の場合、仲介手数料に所定の消費税等が加算されます。



大成建設グループ

大成有楽不動産販売

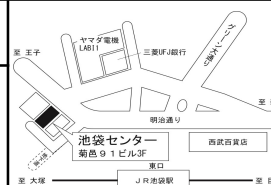
大成有楽不動産販売株式会社
国土交通大臣(9)第3394号 (一社)不動産協会会員
(一社)不動産流通経営協会会員 (公社)首都圏不動産公正取引協議会加盟

池袋センター

〒170-0013 豊島区東池袋1丁目41-6菊色91ビル 3F

☎ 03-6872-1911

FAX 03-5396-7300



物件No.

取引態様 (媒介)

担当 坂口 検印

このハウジングマップは概要紹介図です。図面と現況が異なる場合は現況優先となります。