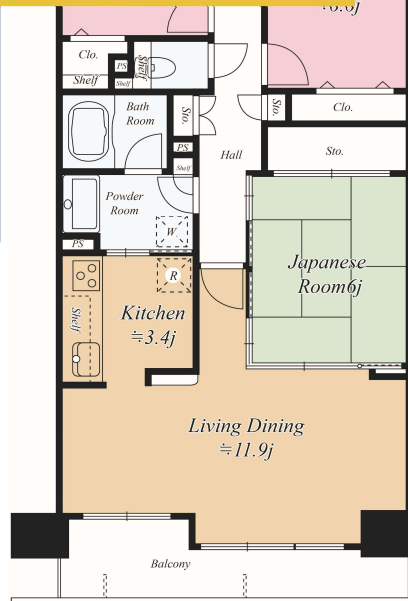


速報

成約御礼

このエリアの下記不動産が**大成有楽**でまたまた**売れました**

- 2,500mm以上の高い基準天井高を確保、
- 4駅3路線利用可能です。
- 「池袋本町電車の見える公園」まで徒歩2分(約120m)。
- 線路に面していない南東向き住戸。



物件特徴



駅徒歩5分以内



複数路線利用可



浴室換気乾燥機



追い炊き



宅配BOX



オートロック



24時間ゴミ出し可



スーパー徒歩5分以内



Information

区立池袋本町小学校…約500m 区立池袋中学校…約500m マルエツ板橋駅前店…約200m セブンイレブン北池袋店…約70m

R 徒歩5分
徒歩7分
北池袋駅 徒歩6分

ファミリー池袋本町

所在	(住居表示) 豊島区池袋本町四丁目44番18号
土地	所有権 面積 () m ² 共有持分: / 用途地域 () 準工業地域 ()
建物	専有面積 (壁芯) m ² () 坪) バルコニー m ² () 坪) 間取り (3LDK) 1棟の総戸数 (109 戸) 構造 (鉄骨鉄筋コンクリート・鉄筋コンクリート造陸屋根地下1階付10階建) 建築 (1997年3月)
物	分譲会社 (丸紅株式会社) 施工会社 (株式会社間組) 管理会社 (株式会社長谷工コミュニティ) 管理形態 (管理会社に全部委託) 管理員 (日勤) 管理費 (月額 円) 修繕積立金 (月額 円) 合計 (月額 円)
施設	駐車場 要空き確認 () 給湯 (ガス給湯器) ガス (都市ガス) エレベータ (有り)
引渡	現況 (空室) 引渡し (相談)
備考	

※媒介の場合、仲介手数料に所定の消費税等が加算されます。



大成建設グループ
大成有楽不動産販売

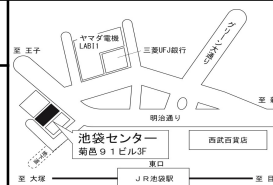
大成有楽不動産販売株式会社
国土交通大臣(9)第3394号 (一社)不動産協会会員
(一社)不動産流通経営協会会員 (公社)首都圏不動産公正取引協議会加盟

池袋センター

〒170-0013 豊島区東池袋1丁目41-6菊邑91ビル 3F

☎ 03-6872-1911

FAX 03-5396-7300



物件No. GH62792

取引態様 (媒介)

担当 渡守 検印 倉田

このハウジングマップは概要紹介図です。図面と現況が異なる場合は現況優先となります。