

速報

## 成約御礼

このエリアの下記不動産が大成有楽でまたまた売れました

駅徒歩2分

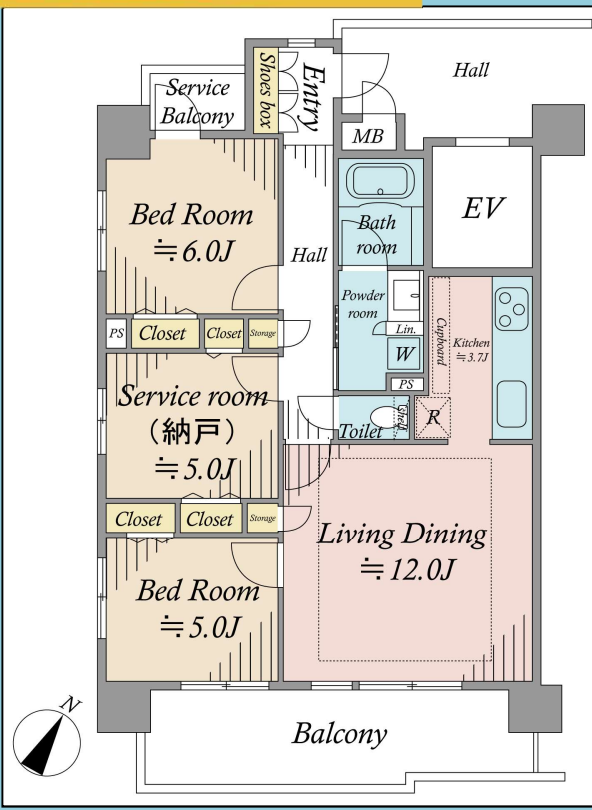
名称 **ダイアパレス北赤羽駅前**  
( 階 )

- JR埼京線「北赤羽」駅徒歩2分
- 各居室にも窓があり、日当たり・通風良好
- 雨の日の洗濯物にも困らない浴室暖房乾燥機付
- 浴室は1418タイプのゆったりとしたサイズ
- リビング・ダイニングには、足元から暖める電気式床暖房
- ペット飼育可(使用細則有)
- ご不在時に便利な宅配ロッカーあり
- 周辺にはご生活に便利な施設が多数



生活伝言板

北区立浮間小学校・・・約440m(徒歩6分) 北区立浮間中学校・・・約1,200m(徒歩15分)  
 ライフ北赤羽店・・・約130m(徒歩2分) セブンイレブン北区浮間1丁目店・・・約60m(徒歩1分)



所在地	(住所表示) 北区浮間1-1-18
土地	権利形態 所有権 面積(公簿) m <sup>2</sup> 共有持分 / 用途地域 ( 近隣商業地域・工業地域 )
建物	専有面積 ( 壁芯 ) m <sup>2</sup> ( 坪 ) バルコニー m <sup>2</sup> ( 坪 ) 間取り ( 2LDK+S(納戸) ) 総戸数 ( 19 戸 ) 構造 ( 鉄筋コンクリート造陸屋根10階建て ) 建築 ( 2005年12月 )
物	分譲会社 ( ダイア建設株式会社 ) 施工会社 ( 株式会社辰 ) 管理会社 ( 株式会社ライフポート西洋 ) 管理形態 ( 全部委託 ) 管理員 ( 日勤 ) 管理費 ( 月額 円 ) 修繕積立金 ( 月額 円 ) その他 ( 月額 円 ) 合計 ( 月額 円 )
施設	駐車場 空無 ( 月額 15,000円 ) 駐輪場 空有 ( 月額 200円 ) 給湯 ( ガス給湯器 ) 雑排水 ( 公共下水 ) ガス ( 都市ガス ) エレベーター ( 有 )
引渡	現況 ( ) 期日 ( )
備考	※駐車場・駐輪場の空き状況は、令和3年8月26日時点です。 ※駐車場には、車種制限がございます。

※媒介の場合、仲介手数料に所定の消費税等が加算されます。



大成建設グループ

大成有楽不動産販売

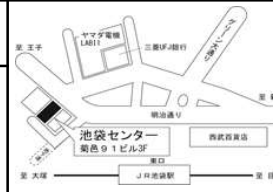
大成有楽不動産販売株式会社  
 国土交通大臣(9)第3394号 (一社)不動産協会会員  
 (一社)不動産流通経営協会会員 (公社)首都圏不動産公正取引協議会加盟

池袋センター

〒170-0013 豊島区東池袋1丁目41-6菊色91ビル 3F

☎ 03-6872-1911

FAX 03-5396-7300



物件No. GJ52101

取引態様 ( 媒介 )

資料作成 宇佐見 検印 倉田