

マンション

6分

名称 東京アインスリバーサイドタワー  
( 階 )

# 速報 成約御礼

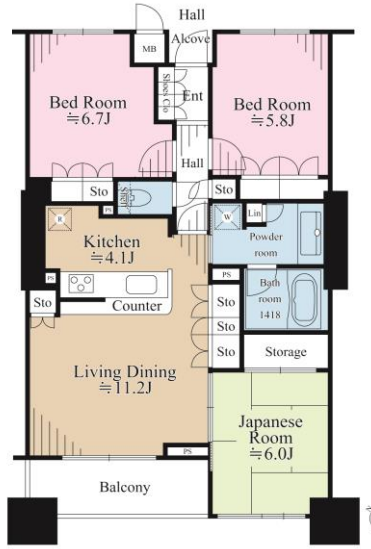
このエリアの下記不動産が**大成有楽**でまたまた**売れました**



- 平成16年10月築、総戸数220戸のビッグコミュニティ。
- バルコニーからは、隅田川、中央区の高層ビル群が望めます。
- 3路線3駅利用可能。藤和不動産(株)旧分譲、東急建設(株)施工。
- 24階部分スカイラウンジ、24時間有人管理(夜間警備員)

～仕様・構造・設備～

- ◆温水式床暖房 ◆24時間換気システム ◆二重床、二重天井
- ◆宅配ボックス ◆ディスプレイ ◆床コンクリートスラブ厚約280mm
- ◆浴室乾燥換気冷暖房機 ◆テレビモニター付きインターフォン
- ◆ハイサッシ採用 ◆食器洗浄機 ◆敷地内地下駐車場
- ◆浴室1418タイプ ◆ペット飼育可能(細則あり) ◆カウンターキッチン
- ◆全居室収納付き ◆フルオートバス etc.



物件特徴

- 複数路線利用可
- 床暖房
- 二重床
- カウンターキッチン
- 食洗機
- 浴室換気乾燥機
- 24時間ゴミ出し可
- ペット可(規約有り)
- オートロック
- TVモニター付インターホン

生活伝言板 ・八名川小学校:徒歩6分(約460m) ・深川第二中学校:徒歩24分(約1,900m) ・まいばすけっと:徒歩1分(約60m)

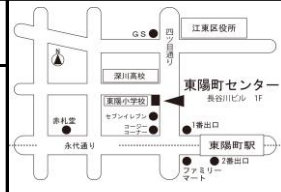
所在地	(住所表示) 江東区新大橋1丁目13-3
土地	所有権 面積 2,547.00 m <sup>2</sup> 共有持分: 7,647 / 1,513,062 用途地域 ( 準工業地域 )
建物	専有面積 ( 壁芯 ) 76.47 m <sup>2</sup> ( 23.13 坪 ) バルコニー 6.12 m <sup>2</sup> ( 1.85 坪 ) 間取り ( 3LDK ) 1棟の総戸数 ( 220 戸 ) 構造 ( RC 造 24 階建 ) 建築 ( 平成16年10月 ) 外装 ( )
物	分譲会社 ( 藤和不動産株式会社 ) 施工会社 ( 東急建設株式会社 ) 管理会社 ( 三菱地所コミュニティ株式会社 ) 管理形態 ( 管理会社に全部委託 ) 管理員 ( 日勤 ) 管理費 ( 月額 16,720 円 ) 修繕積立金 ( 月額 9,950 円 ) その他 ( 月額 1,404 円 ) 合計 ( 月額 28,074 円 )
施設	駐車場 空有り ( 月額 18,000円～25,000円 ) バイク置場 空有り ( 月額2,000円 ) 給湯 ( ガス湯沸器 ) ガス ( 都市G ) エレベータ ( 有 )
引渡	現況 ( 空室 ) 期日 ( 残代金決済後即可 )
備考	・ペット飼育可(細則有り) ・その他はインターネット使用料

※現況と図面に相違がある場合は現況を優先します  
※媒介の場合、仲介手数料に所定の消費税等が加算されます。



大成建設グループ  
**大成有楽不動産販売**  
大成有楽不動産販売株式会社  
国土交通大臣(8)第3394号 (一社)不動産協会会員  
(一社)不動産流通経営協会会員 (公社)首都圏不動産公正取引協議会加盟

**東陽町センター**  
〒135-0016 江東区東陽3丁目27-17長谷川ビル1階  
**03-5653-2811**  
FAX 03-5653-2700



物件No.	FK39578
取引態様	( 媒介 )
資料作成	検印

このハウジングマップは概要紹介図です。図面と現況が異なる場合は現況優先となります。