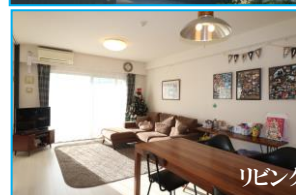


マンション	価格 (非課税) 万円	中央・総武緩行線「幕張本郷」駅徒歩19分	名称 (リビオ海浜幕張ラヴィアンコート 階)
-------	---------------------	----------------------	--------------------------------

速報

成約御礼

このエリアの下記不動産が**大成有楽**でまたまた**売れました**



担当の
大井川です。

分譲会社	(株)新日鉄都市開発、日本工建建物販売(株)
施工会社	(株)株式会社銭高組
管理会社	(株)アイサワ工業株式会社
管理会社	(株)アイサワ工業株式会社に全部委託
日勤	()
月額	円
月額	円
月額	円
月額	円

(月額)	円
(月額)	円

Information

幕張西小学校・・・約390m(徒歩5分) 幕張西中学校・・・約400m(徒歩5分)



大成建設グループ
大成有楽不動産販売

大成有楽不動産販売株式会社
国土交通大臣(9)第3394号 (一社)不動産協会会員
(一社)不動産流通経営協会会員 (公社)首都圏不動産公正取引協議会加盟

津田沼センター

〒275-0016 習志野市津田沼1丁目2-130Kt 5F

☎ 047-493-0311

FAX 047-493-0453



このハウジングマップは概要紹介図です。図面と現況が異なる場合は現況優先となります。