

速報

成約御礼

このエリアの下記不動産が**大成有楽**でまたまた**売れました**

Brillia大島小松川公園

東京都江戸川区小松川2丁目2-1

5,884.68 m²

7,303 / 1,697,145

(準工業地域)

(壁芯) 73.03 m² (22.09 坪)

バルコニー面積 16.60 m² (5.02 坪)

オープンポーチ面積 11.89 m² (3.59 坪)

間取り (3LDK+WIC+N) 1棟の総戸数 (230 戸)

構造 (鉄筋コンクリート 造 地上20階建)

建築 (2008年8月)

分譲会社 (東京建物株式会社)

施工会社 (西松建設株式会社)

管理会社 (株式会社東京建物アメニティサポート)

管理形態 (全部委託)

管理員 (日勤)

管理費 (月額 14,100 円)

修繕積立金 (月額 14,390 円)

その他 (月額 1,268 円)

合計 (月額 29,758 円)

建
物
施
設
引
渡
備
考

駐車場:空有 月額:11,000~14,000円

駐輪場:空有 月額:100~200円 バイク置場:空無 月額3,000円

給湯 (ガス給湯器)

ガス (都市ガス) エレベータ (有)

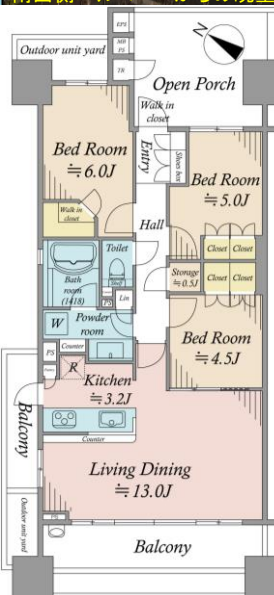
現況 (空室)

期日 (相談)

※その他費用:インターネット使用料968円、自治会費300円
※駐車場・駐輪場等の空き状況は、2021年11月25日時点の情報です。
※トランクルーム面積:0.48m²(0.14坪)含む ※室外機置場面積:5.58m²(1.68坪)
※ペット飼育可(規約有)
※内覧希望の際は、**谷本:08025644041**にご連絡下さい。

※媒介の場合、仲介手数料に所定の消費税等が加算されます。
※販売図面と現況が異なる場合は、現況を優先となります。

南西側バルコニーからの眺望



生活伝言板

セブンイレブン:427m 平井中村屋(スーパー):630m どんくぱす(ドラッグストア):533m
区立小松川第二小学校:373m 小松川第二中学校:1,213m JCHO東京城東病院(総合病院):296m 小松川公園:381m

■入居に備え、バルコニーが備わったワンルームタイプ
■安らぎに包まれる【リラクゼーションテラス】
●共用施設
【スカイジェットバス】【展望デッキ】【マルチスタジオ】
【リビングパーク】【コンシェルジュサービス】

■開放感あふれる

【(LD)約2.5mの天井高、約2.25mのハイサッシュ】

■快適な室内空間を作り出す

【T3等級の複層ガラス(マイミュート)】

■健康に配慮した体を芯から温める

【床暖房システム(LD)】

■キッチン【IHクッキングヒーター】

【ディスポーザー】【浄水器一体型水栓】

■上質な空間を作り出す【三面鏡付洗面化粧台】

【一体型洗面ボウル&引出水栓】

■バスルームは【低床ユニットバス】【フルオートバス】

【ミストサウナ付浴室暖房乾燥機】【モザイクパターン&サーモフロア】

■【2面バルコニー】【スロップシンク&防水コンセント付】

■将来のリフォーム&メンテナンスに優れた



大成建設グループ

大成有楽不動産販売

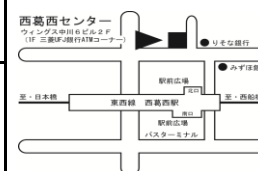
大成有楽不動産販売株式会社
国土交通大臣(9)第3394号 (一社)不動産協会会員
(一社)不動産流通経営協会会員 (公社)首都圏不動産公正取引協議会加盟

西葛西センター

〒134-0088 江戸川区西葛西5-1-11 ウイングス中川6ビル2F

03-3689-4311

FAX 03-3689-4316



物件No.

取引態様 (媒介)

資料作成 谷本 検印

このハウジングマップは概要紹介図です。図面と現況が異なる場合は現況優先となります。