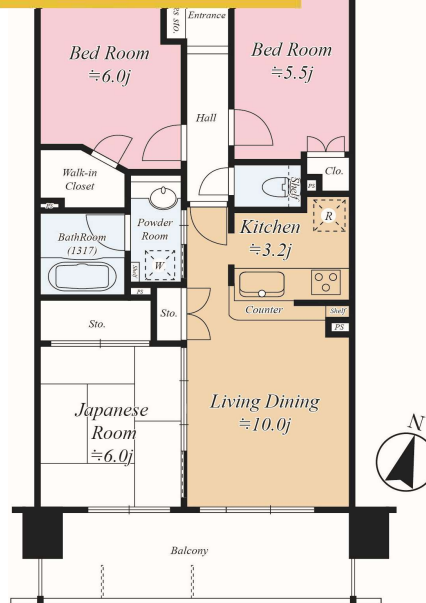
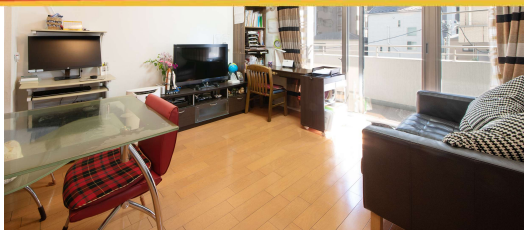


速報

成約御礼

このエリアの下記不動産が**大成有楽**でまたまた**売れました**



- 室内の移動がスムーズなフルフラット設計。
- アウトフレーム設計により、すっきりとした居住空間が確保されています。
- ゆったりと広い奥行き2mの南面メインバルコニーです。
- 遮音性の優れた防音サッシが採用されています。
- 共用部、各住戸にセキュリティシステムが導入されています。

物件特徴



駅徒歩
10分以内



ウォークイン
クローゼット



カウンター
キッチン



浴室
換気乾燥機



TVモニター付
インターホン



オートロック



スーパー
徒歩5分以内



小学校
徒歩5分以内



Information

板橋第一小学校…約190m 板橋第三中学校…約100m ライフ仲宿店…約120m セブンイレブン板橋仲宿店…約30m

駅 徒歩6分
歩9分
15分

コスモ板橋区役所前

所在	(住居表示) 板橋区仲宿55番4
土地	所有権 面積 692.14 m ² 共有持分: / 381370 用途地域 (商業地域)
建物	専有面積 (壁芯) m ² (坪) バルコニー面積 m ² (坪) ポーチ面積 m ² (坪) 間取り (3LDK) 1棟の総戸数 (52 戸) 構造 (鉄骨鉄筋コンクリート造陸屋根14階建) 建築 (2002年2月)
物	分譲会社 (株式会社リクルートコスモス) 施工会社 (株式会社フジタ) 管理会社 (大和ライフネクスト株式会社) 管理形態 (管理会社に全部委託) 管理員 (日勤) 管理費 (月額 円) 修繕積立金 (月額 円) 町会費 (月額 円) 合計 (月額 円)
施設	駐車場 空有 (23,000円~26,000円/月額) 自転車置場 空有 (150円~200円/月額) 給湯 (ガス給湯器) ガス (都市ガス) エレベータ (有)
引渡	現況 (居住中) 引渡し期日 (相談)
備考	※駐車場・駐輪場の空き状況は2022年3月31日の情報です。

※媒介の場合、仲介手数料に所定の消費税等が加算されます。



大成建設グループ
大成有楽不動産販売

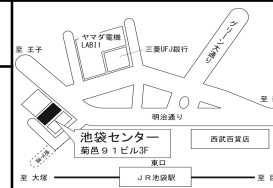
大成有楽不動産販売株式会社
国土交通大臣(9)第3394号 (一社)不動産協会会員
(一社)不動産流通経営協会会員 (公社)首都圏不動産公正取引協議会加盟

池袋センター

〒170-0013 豊島区東池袋1丁目41-6菊色91ビル 3F

☎ 03-6872-1911

FAX 03-5396-7300



物件No. GN52330

取引態様 (媒介)

担当 渡守 検印 倉田

このハウジングマップは概要紹介図です。図面と現況が異なる場合は現況優先となります。