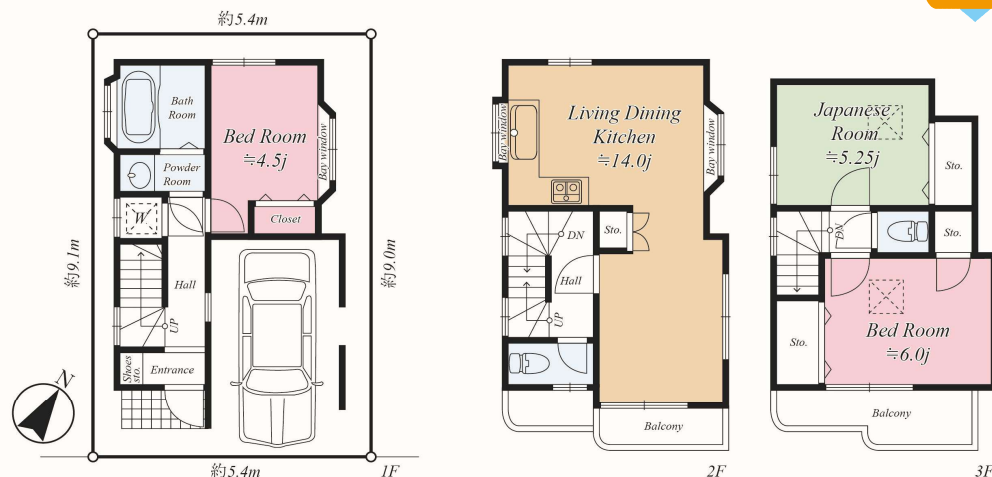


速報

成約御礼

このエリアの下記不動産が**大成有楽**でまたまた**売れました**



公道(幅員約6.0m)

物件特徴



駅徒歩
10分以内



複数路線
利用可



公道に面する



前面道路
幅員6m以上



駐車スペース有



LD12帖以上



小学校
徒歩5分以内



徒歩8分

所在

徒歩16分

北区赤羽北二丁目

土地	所有権 (公簿) m ² (坪)
	地目 (宅地)
	地勢 (平坦)
	接面道路 (公道)
建物	方位・道路幅員 ()
	道路面より (等高) 舗装 (完全)
	構造 (木造)
	建築 (2002年2月)
制限	1階 (m ²) 2階 (m ²)
	3階 (m ²)
	合計 (公簿) m ² (坪)
	間取り ()
施設	建ぺい率 % 容積率 %
	用途地域 (第一種住居地域)
	高度地区 () 防火地域 ()
	都市計画 ()
引渡	土地区画整理事業 () 計画道路 ()
	その他法令上の制限 (無)
	水道 () ガス ()
	汚水 ()
備考	雑排水 ()
	駐車スペース ()
	現況 (居住中)
	引渡し (契約後6ヶ月)

Information

区立袋小学校...約100m 区立桐ヶ丘中学校...約740m いなげや板橋小豆沢店...約470m セブンイレブン北区赤羽北3丁目店...約450m

※媒介の場合、仲介手数料に所定の消費税等が加算されます。



大成建設グループ
大成有楽不動産販売

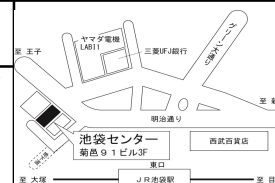
大成有楽不動産販売株式会社
国土交通大臣(9)第3394号 (一社)不動産協会会員
(一社)不動産流通経営協会会員 (公社)首都圏不動産公正取引協議会加盟

池袋センター

〒170-0013 豊島区東池袋1丁目41-6菊邑91ビル 3F

☎ 03-6872-1911

FAX 03-5396-7300



物件No. GO58870

取引態様 (媒介)

担当 検印

このハウジングマップは概要紹介図です。図面と現況が異なる場合は現況優先となります。