

マンション	価格 3,880 (非課税) 万円	交通 東武東上線「志木」駅 徒歩 11 分	名称 オーベル志木幸町 (6 階)
-------	-------------------------------------	---------------------------------	----------------------------------

オーベル志木幸町

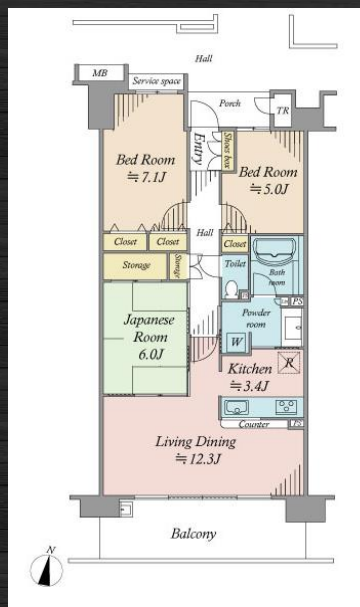
方角 **6階南向き** 専有面積 **76.59㎡/3LDK**

平成18年5月築



外観

- ◆LDK約15.7帖
- ◆床暖房有(LD部分)
- ◆浴室換気乾燥機
- ◆24時間換気システム
- ◆CATV・BS・CS放送対応
- ◆キッチンから洗面所へ移動
でき家事動線◎
- ◆プライバシーに配慮した
遮音等級LL-45の
フローリング採用
- ◆奥行約2mのバルコニー
- ◆1418サイズの広々浴槽



エントランス



眺望

生活伝言板

○志木第二小学校…約630m ○志木第二中学校…約610m
○マルエツ志木幸町店…約480m ○ヤオコー志木本町店…約480m ○セブンイレブン愛宕通り店…約520m

所在	(住所表示) 志木市幸町2丁目
土地	所有権 面積 3231.59 ㎡ 共有持分: 7659 / 593945 用途地域 (第一種住居地域・第一種低層住居専用地域)
建物	専有面積 (壁芯) 76.59 ㎡ (23.16 坪) バルコニー 12.6 ㎡ (3.81 坪) 間取り (3LDK) 1棟の総戸数 (71 戸) 構造 (鉄筋コンクリート 造 8 階建) 建築 (平成18年5月) 分譲会社 (有楽土地株式会社) 施工会社 (株式会社長谷工コーポレーション) 管理会社 (大成有楽不動産株式会社) 管理形態 (全部委託) 管理員 (日勤) 管理費 (月額 10,800 円) 修繕積立金 (月額 9,190 円) 町内会費 (月額 200 円) 合計 (月額 20,190 円)
施設	駐車場 確認中 (月額 確認中 円) トランクルーム 有 給湯 (ガス給湯器) ガス (都市ガス) エレベータ (有)
引渡	現況 (居住中) 期日 (相談)
備考	※ペット飼育可能(細則有) ※このハウジングマップは概要紹介図です。 図面と現況が異なる場合は現況優先となります。

※媒介の場合、仲介手数料に所定の消費税等が加算されます。



大成建設グループ
大成有楽不動産販売

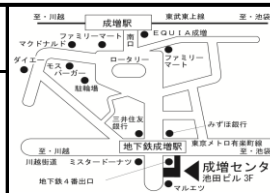
大成有楽不動産販売株式会社
国土交通大臣(9)第3394号 (一社)不動産協会会員
(一社)不動産流通経営協会会員 (公社)首都圏不動産公正取引協議会加盟

成増センター

〒175-0094 板橋区成増1丁目14-13池田ビル 3F

03-5997-5511

FAX 03-5997-5522



物件No. FR88602

取引態様 (媒介)

資料作成 宮田 検印 **平沼**

このハウジングマップは概要紹介図です。図面と現況が異なる場合は現況優先となります。