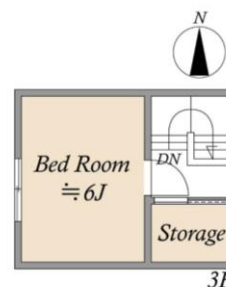
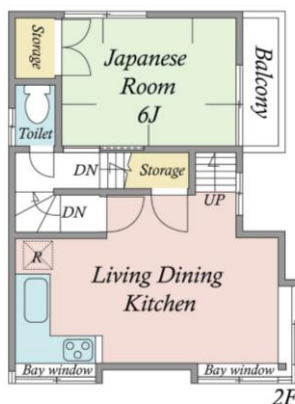
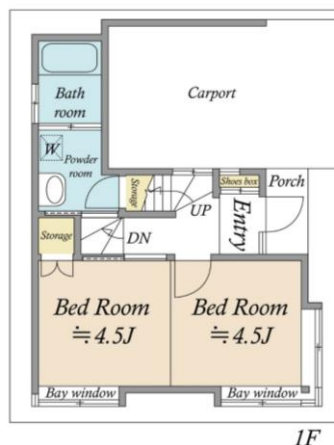


一戸建	価格 3,280 (非課税) 万円	交通 東京メトロ有楽町線・副都心線「地下鉄赤塚」駅 徒歩16分 東武東上線「下赤塚」駅 徒歩13分	所在 (住所表示) 板橋区四葉1丁目
-----	------------------------------	---	--------------------------

板橋区四葉一丁目 戸建

土地面積 64.52㎡/19.51(坪) 建物面積 88.72㎡/26.83(坪)



◇東京メトロ有楽町線・副都心線「地下鉄赤塚」駅 徒歩16分
◇東武東上線「下赤塚」駅 徒歩13分 ◎通勤、通学に便利な3路線利用可！

間取り:4LDK+S(納)

1F:36.56㎡(11.05坪)

2F:35.60㎡(10.76坪)

3F:16.56㎡(5.00坪)



複数路線
利用可



駐車スペース有



即入居可



空家・空室



土 地	所有権 (公簿) 64.52 m ² (19.51 坪) 私道(外) m ² (うち持分 /)
	地目 (宅地) 地勢 (平坦) 接面道路 (公道) 方位・道路幅員 (東・約2.7m) 道路面より (等高) 舗装 (完全)
	建造物 構造 (木 造 3 階建) 建築 (平成4年3月) 増改築 () 1階 (36.56 m ²) 2階 (35.60 m ²) 3階 (16.56 m ²) 合計 (公簿) 88.72 m ² (26.83 坪) 間取り (4LDK+S(納戸))
	制限 建ぺい率 60 % 容積率 200 % 用途地域 (第一種住居専用地域) 高度地区 (第二種) 防火地域 (準防火) 都市計画 (市街化) 土地区画整理事業 (無し) 計画道路 (35号線) その他法令上の制限 (最低敷地面積70m ²)
	施設 水道 (公営水道) ガス (都市G) 汚水 (公共下水) 雑排水 (公共下水) 駐車スペース (有/1台)
	引渡 現況 (空室) 期日 (即可)
備考	※カースペース車種制限有 ※宅地造成工事規制区域

※媒介の場合、仲介手数料に所定の消費税等が加算されます。

生活伝言板

●紅梅小学校・・・約900m ●赤塚第一中学校・・・約600m ●松月院幼稚園・・・約800m



大成建設グループ

大成有楽不動産販売

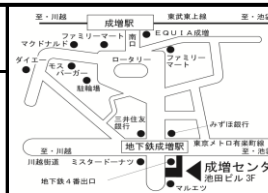
大成有楽不動産販売株式会社
国土交通大臣(9)第3394号 (一社)不動産協会会員
(一社)不動産流通経営協会会員 (公社)首都圏不動産公正取引協議会加盟

成増センター

〒175-0094 板橋区成増1丁目14-13池田ビル 3F

☎ 03-5997-5511

FAX 03-5997-5522



物件No. FR83038

取引態様 (媒介)

資料作成 大矢 検印 平沼

このハウジングマップは概要紹介図です。図面と現況が異なる場合は現況優先となります。