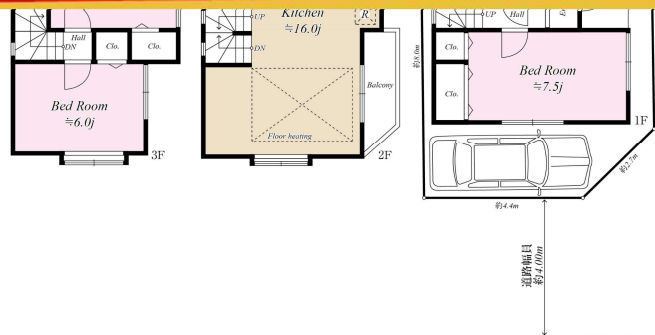


速報

# 成約御礼

このエリアの下記不動産が**大成有楽**でまたまた**売れました**



- 2014年10月外壁・屋根塗装工事实施。
- 駐車スペース(1台分)有り。(ハイルーフ車駐車可能)
- 大成有楽の設備保障付きでのお引渡しとなります。

※家具はCGを用いたイメージ画像です。

物件特徴



駅徒歩  
10分以内



複数路線  
利用可



南道路



公道に面する



床暖房



駐車スペース有



TVモニター付  
インターホン



徒歩13分  
徒歩10分

所在 (住居表示)  
豊島区上池袋二丁目

土	所有権	( 公簿 )	m <sup>2</sup> ( 坪 )
	私道(外)	m <sup>2</sup> ( うち持分 )	/
地	地目	( 宅地 )	
	地勢	( 平坦 )	
	接面道路	( )	
	方位・道路幅員	( )	
建	道路面より	( 等高 )	舗装 ( 完全 )
	構造	( 木 造 )	階建
	建築	( 2003年12月 )	
	1階	( m <sup>2</sup> )	2階 ( m <sup>2</sup> )
物	3階	( m <sup>2</sup> )	
	合計	( 公簿 )	m <sup>2</sup> ( 坪 )
	間取り	( 3LDK )	
制	建ぺい率	%	容積率 %
	用途地域	( 第一種住居地域 )	
	高度地区	( 第3種高度地区 )	防火地域 ( 準防火地域 )
	都市計画	( 市街化区域 )	
限	土地区画整理事業	( 無 )	計画道路 ( 無 )
	その他法令上の制限	( 上池袋二・三・四丁目地区地区計画 )	
施	水道	( 公営 )	ガス ( 都市ガス )
	汚水	( 本下水 )	
	雑排水	( 本下水 )	
	駐車スペース	( 有(1台分) )	
引	現況	( 居住中 )	
	期日	( 相談 )	
備	考		

※媒介の場合、仲介手数料に所定の消費税等が加算されます。

Information

池袋第一小学校...約1,070m 池袋中学校...約740m 区立上池袋図書館...約240m  
区立上池袋さくら公園...約50m セブンイレブン上池袋2丁目店...約380m



大成建設グループ  
**大成有楽不動産販売**

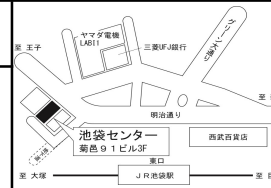
大成有楽不動産販売株式会社  
国土交通大臣(9)第3394号 (一社)不動産協会会員  
(一社)不動産流通経営協会会員 (公社)首都圏不動産公正取引協議会加盟

池袋センター

〒170-0013 豊島区東池袋1丁目41-6菊邑91ビル 3F

☎ 03-6872-1911

FAX 03-5396-7300



物件No. GR12183

取引態様 ( 媒介 )

担当 渡守 検印 倉田

このハウジングマップは概要紹介図です。図面と現況が異なる場合は現況優先となります。