

速報

成約御礼

このエリアの下記不動産が**大成有楽**でまたまた**売れました**

10年 公道

築後10年以内 公道に面する



駅徒歩
10分以内



浴室
換気乾燥機

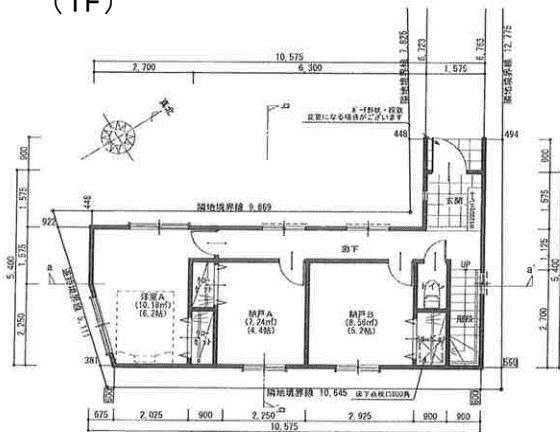


食洗機

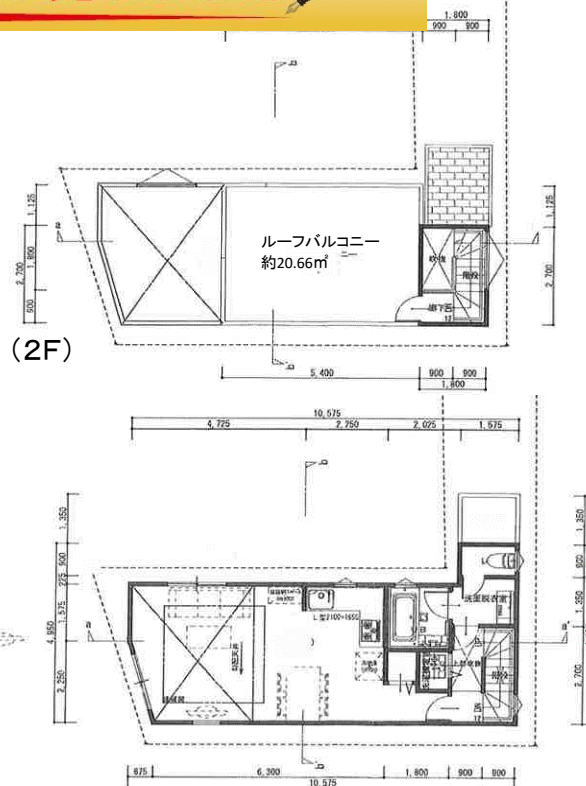


床暖房

(1F)



(2F)



生活伝言板

駅徒歩3分

駅徒歩4分

所在 (住所表示)

豊島区高田一丁目

土地	所有権 (公簿) m ² (坪)
	地目 (宅地) 地勢 (平坦)
建物	方位・道路幅員 道路面より (等高) 舗装 (完全)
	構造 (木 造 2 階建) 建築 (2016年(平成28年)12月) 増改築 (ー) 1階 (m ²) 2階 (m ²) 3階 (ー m ²) 合計 (公簿) m ² (坪) 間取り (1SSLDK)
制限	建ぺい率 % 容積率 %
	用途地域 (準工業地域) 高度地区 (ー) 防火地域 (防火) 都市計画 (市街化区域) 日影規制 (有) その他法令上の制限 (東京都建築安全条例、景観条例、 第二文教地区)
施設	水道 (公営) ガス (都市ガス) 汚水 (本下水) 雑排水 (本下水) 駐車スペース (無)
	引渡 現況 (居住中) 期日 (相談)
備考	

※媒介の場合、仲介手数料に所定の消費税等が加算されます。



大成建設グループ

大成有楽不動産販売

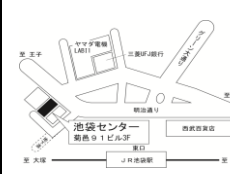
大成有楽不動産販売株式会社
国土交通大臣(9)第3394号 (一社)不動産協会会員
(一社)不動産流通経営協会会員 (公社)首都圏不動産公正取引協議会加盟

池袋センター

〒170-0013 豊島区東池袋1丁目41-6菊邑91ビル 3F

☎ 03-6872-1911

FAX 03-5396-7300



物件No.

取引態様 (媒介)

資料
作成

大山

検印

倉田

このハウジングマップは概要紹介図です。図面と現況が異なる場合は現況優先となります。