

速報

# 成約御礼

このエリアの下記不動産が**大成有楽**でまたまた**売れました**



■JR山手線「駒込」駅徒歩5分

■5階建てマンション

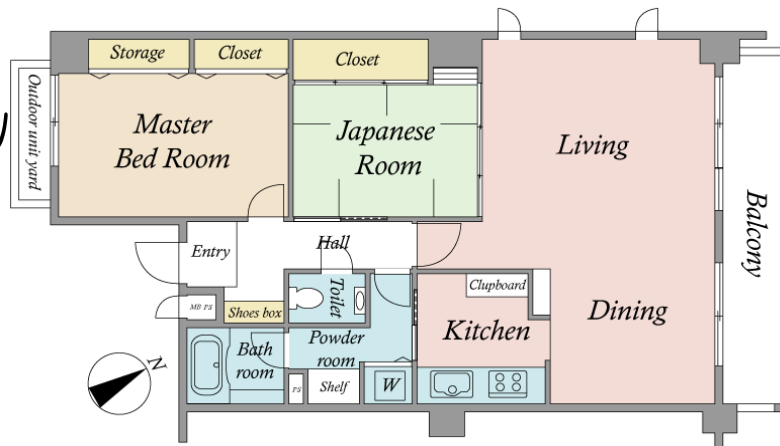
■リビングダイニング側バルコニーには二重サッシ

■地下には専用トランクルーム付き(使用料無償)

■ペット飼育可能(使用料あり)

■安心安全のオートロック

■ご不在時に便利な宅配ボックス設置



生活伝言板

北区立田端小学校・・・約800m(徒歩10分) 北区立田端中学校・・・約280m(徒歩4分)  
マルエツプチ駒込店・・・約280m(徒歩4分) ローソン中里二丁目店・・・約100m(徒歩2分)

駅徒歩5分

名称 **ライオンズガーデン駒込**  
( 階 )

(使用細則有)

所在	(住所表示) 北区中里2-25-10			
土地	権利形態	所有権		
	面積(公簿)	1,050.86	m <sup>2</sup>	
	共有持分	／ 223,575		
地	用途地域	(	第一種住居地域	)
建	専有面積	( 壁芯 )	m <sup>2</sup>	( 坪
	バルコニー		m <sup>2</sup>	( 坪
	間取り	( 2LDK )	総戸数	( 29 戸
	構造	( 鉄筋コンクリート造地下1階付地上5階建		
	建築	( 1989年5月 )		
物	分譲会社	( 株式会社大京		
	施工会社	( 株式会社銭高組		
	管理会社	( 株式会社レーベンコミュニティ		
	管理形態	( 全部委託		
	管理員	( 日勤 )		
	管理費	( 月額	円	)
	修繕積立金	( 月額	円	)
	その他	( 月額	円	)
	合計	( 月額	円	)
施設	駐車場	空有	( 月額	20,000円
	駐輪場	空有	( 月額	無償
	給湯	( ガス給湯器 )	雑排水	( 公共下水
	ガス	( 都市ガス )	エレベーター	( 有
引渡	現況	( 居住中 )		
	期日	( 相談 )		
備考	※駐車場には、車種制限がございます。 ※管理費にはトランクルーム使用料(月額1,000円)が含まれております。			

※媒介の場合、仲介手数料に所定の消費税等が加算されます。



大成建設グループ

## 大成有楽不動産販売

大成有楽不動産販売株式会社  
国土交通大臣(9)第3394号(一社)不動産協会会員  
(一社)不動産流通経営協会会員(公社)首都圏不動産公正取引協議会加盟

## 池袋センター

〒170-0013 豊島区東池袋1丁目41-6菊邑91ビル 3F

☎ 03-6872-1911

FAX 03-5396-7300



物件No. AAA02012

取引態様 ( 媒介 )

資料作成 宇佐見 検印 倉田