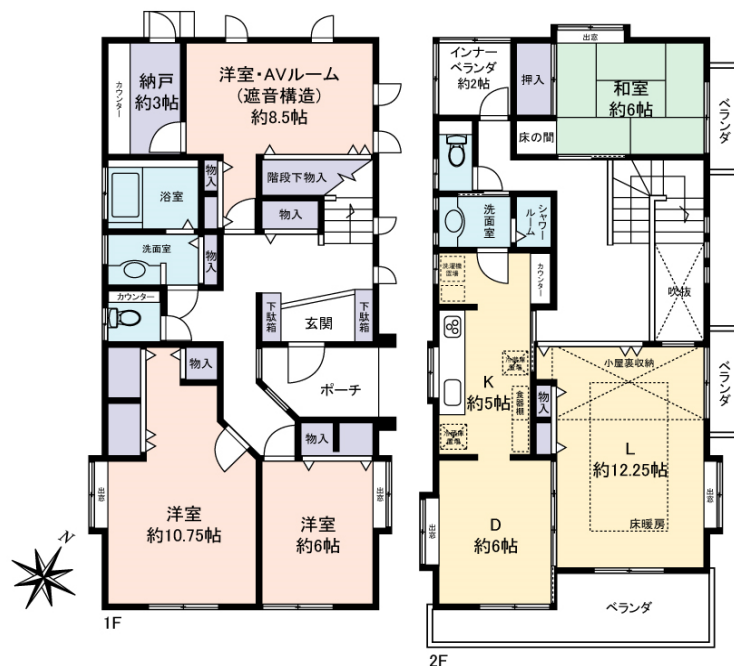


速報

成約御礼

このエリアの下記不動産が**大成有楽**でまたまた**売れました**

・床暖房(リビング・キッチン)  
・インナーベランダ(2階)  
・小屋裏収納

★給湯器交換  
(2022.1)

Information

学区: 中丸東小学校・・・1900m(徒歩24分) 東中学校・・・1200m(徒歩15分)



大成建設グループ

大成有楽不動産販売

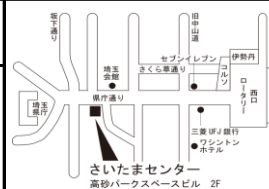
大成有楽不動産販売株式会社  
国土交通大臣(9)第3394号 (一社)不動産協会会員  
(一社)不動産流通経営協会会員 (公社)首都圏不動産公正取引協議会加盟

さいたまセンター

〒330-0063 さいたま市浦和区高砂3丁目6-19高砂パークスペースビル 2F

☎ 048-822-0911

FAX 048-822-0912



物件No. GP38197

取引態様 ( 媒介 )

担当 片野 検印

山際

このハウジングマップは概要紹介図です。図面と現況が異なる場合は現況優先となります。

分  
走歩分

所在 (住居表示)

北本市朝日2丁目

土

所有権 ( 公簿 ) m<sup>2</sup> ( 坪 )  
私道(外)

地

地目 ( 宅地 )  
地勢 ( 平坦 )  
接面道路 ( 公道 )  
方位・道路幅員 ( 北東側 約5m )  
道路面より ( 60cm高い ) 舗装 ( 完全 )

建

構造 ( 木 造 2 階建 )  
建築 ( 2000年12月 ) 増改築 ( )  
1階 ( m<sup>2</sup> ) 2階 ( m<sup>2</sup> )

物

合計 ( 公簿 ) m<sup>2</sup> ( 坪 )  
間取り ( 4LDK+納戸 )

制

建ぺい率 60 % 容積率 200 %

限

用途地域 ( 無指定 )  
高度地区 ( 無 ) 防火地域 ( 無 )  
都市計画 ( 市街化調整区域 )  
土地区画整理事業 ( 無 ) 計画道路 ( 無 )  
その他法令上の制限 ( )

施

水道 ( 公営 ) ガス ( 都市ガス )  
汚水 ( 本下水 )  
雑排水 ( 本下水 )  
駐車スペース ( 有 )

引

現況 ( 空家 )  
期日 ( 相談 )

備

※旧住宅地造成事業法の開発区域のため建築物の建築(再建築)は可能です。

考

※このハウジングマップは概要紹介図です。  
図面と現況が異なる場合は現況優先となります。

※媒介の場合、仲介手数料に所定の消費税等が加算されます。