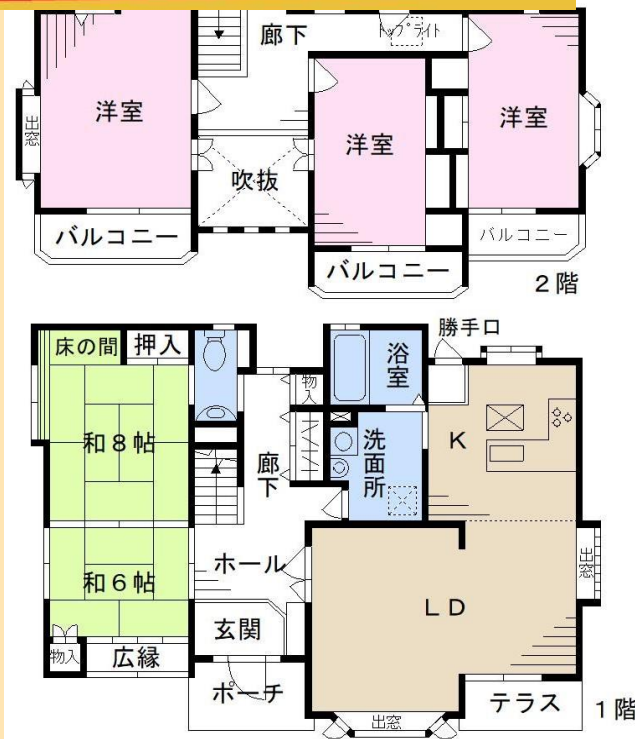


速報

成約御礼

このエリアの下記不動産が**大成有楽**でまたまた**売れました**

★建物



生活伝言板

片柳小学校 約2100m(徒歩 約27分) 片柳中学校 約1800m(徒歩 約23分)

大宮 駅
徒歩 分

所在 (住所表示)
さいたま市見沼区大字片柳

土	所有権 (公簿) m ² (坪) 別途セットバック部分9.07㎡有り
	地目 (宅地) 地勢 (平坦) 接面道路 (公道) 方位・道路幅員 (西側約1.8m) 道路面より (等高) 舗装 (完全)
建	構造 (木 造 2 階建) 建築 (平成1年9月) 1階 (m ²) 2階 (m ²)
	合計 (公簿) m ² (坪) 間取り (5LDK)
制	建ぺい率 60 % 容積率 200 %
	用途地域 (無指定) 高度地区 (無) 防火地域 (無) 都市計画 (市街化調整区域) 土地区画整理事業 (無) 計画道路 (無) その他法令上の制限 ()
施	水道 (公営水道) ガス (個別PG) 汚水 (浄化槽) 雑排水 (浄化槽) 駐車スペース (有)
	引渡 現況 () 期日 (相談)
備	最低敷地面積150㎡
考	

※媒介の場合、仲介手数料に所定の消費税等が加算されます。



大成建設グループ
大成有楽不動産販売

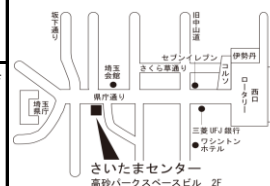
大成有楽不動産販売株式会社
国土交通大臣(9)第3394号 (一社)不動産協会会員
(一社)不動産流通経営協会会員 (公社)首都圏不動産公正取引協議会加盟

さいたまセンター

〒330-0063 さいたま市浦和区高砂3丁目6-19高砂パークスペースビル 2F

☎ 048-822-0911

FAX 048-822-0912



物件No. GG16581

取引態様 (媒介)

資料作成 塚越 検印 **山際**

このハウジングマップは概要紹介図です。図面と現況が異なる場合は現況優先となります。