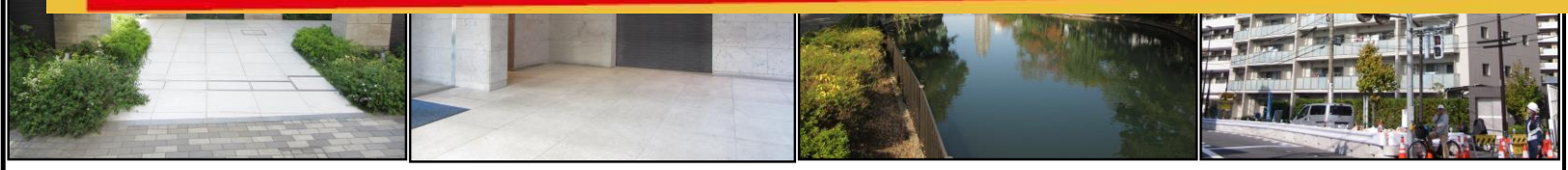


マンション

速報 成約御礼

このエリアの下記不動産が**大成有楽**でまたまた**売れました**



- 2路線利用可能(東京メトロ半蔵門線、都営新宿線)『住吉』駅徒歩10分。
- マンション東側には横十間親水公園、自然味溢れる周辺環境。
- 平成27年2月築、伊藤忠都市開発旧分譲。
- 南・西・北の三方向角住戸、73.38㎡の3LDK+N+WIC。各室収納付き。

～仕様・構造・設備～

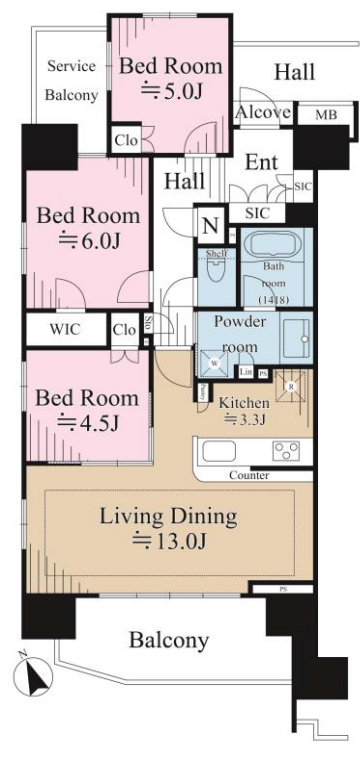
- ◇キッズルーム兼集会室(1F) ◆24時間低風量換気システム
- ◆セントラル警備保障による、オンライン24時間セキュリティシステム ◆エコジョーズ
- ◆二重天井、二重床 ◆ペアガラス ◆浴室乾燥換気冷暖房機
- ◆TES温水式床暖房 ◆ミストサウナ ◆ウォークインクローゼット ◆浴室1418タイプ
- ◆食器洗い乾燥機 ◆浄水器内蔵型混合水栓 ◆ペット飼育可能(細則あり)
- ◆カウンターキッチン ◆全居室収納付き ◆24時間ゴミ出し可能 etc.

物件特徴

- 複数路線利用可
- 角部屋
- 南向き
- 二重床
- 床暖房
- 食洗機
- ウォークインクローゼット
- カウンターキッチン
- 浴室乾燥換気機
- 宅配BOX
- ペット可(規約あり)
- 24時間ゴミ出し可

生活伝言板

・区立川南小学校:徒歩8分(約640m) ・区立深川第四中学校:徒歩14分(約1060m)



名称 クレヴィア住吉
(階)

表示)

区扇橋3丁目7-14

権

2,638.10 ㎡

持分: 7,338 / 909,405

地域 (準工業地域)

面積 (壁芯) 73.38 ㎡ (22.19 坪)

コニー 10.26 ㎡ (3.10 坪)

ビスバルコニー 4.7 ㎡ (1.42 坪)

間取り (3LDK+N+WIC) 1棟の総戸数 (125 戸)

構造 (RC 造 14 階建)

建築 (平成27年2月) 外装 ()

分譲会社 (伊藤忠都市開発株式会社)

施工会社 (大末建設株式会社)

管理会社 (伊藤忠アーバンコミュニティ株式会社)

管理形態 (管理会社に全部委託)

管理員 (日勤)

管理費 (月額 9,900 円)

修繕積立金 (月額 7,300 円)

その他 (月額 1,286 円)

合計 (月額 18,486 円)

物

施

引

備

考

駐車場 空有り (月額 24,000円~31,000円)

バイク置場 空無 (月額1,500円)

給湯 (ガス湯沸器)

ガス (都市G) エレベータ (有)

現況 (居住中)

期日 (相談)

・ペット飼育可(細則有り)

・その他費用内訳(インターネット使用料:886円、町会費:400円)

※現況と図面に相違がある場合は現況を優先します
※媒介の場合、仲介手数料に所定の消費税等が加算されます。



大成建設グループ

大成有楽不動産販売

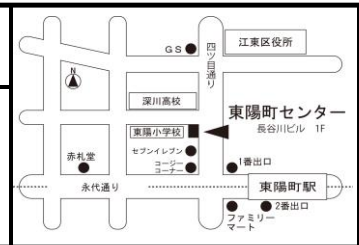
大成有楽不動産販売株式会社
国土交通大臣(8)第3394号 (一社)不動産協会会員
(一社)不動産流通経営協会会員 (公社)首都圏不動産公正取引協議会加盟

東陽町センター

〒135-0016 江東区東陽3丁目27-17長谷川ビル1階

☎ 03-5653-2811

FAX 03-5653-2700



物件No. FL48866

取引態様 (媒介)

資料作成

検印

このハウジングマップは概要紹介図です。図面と現況が異なる場合は現況優先となります。