

オープンハウス開催 1/13 土 14日 11:00~16:00

墨田区押上3丁目
一戸建

東京メトロ半蔵門線・京成押上線
「押上」駅徒歩6分

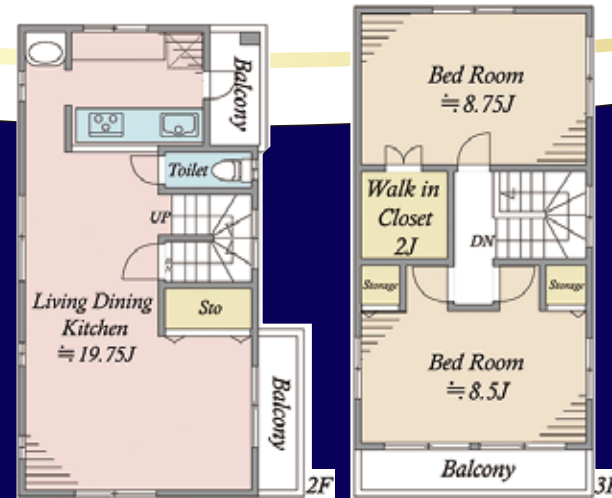
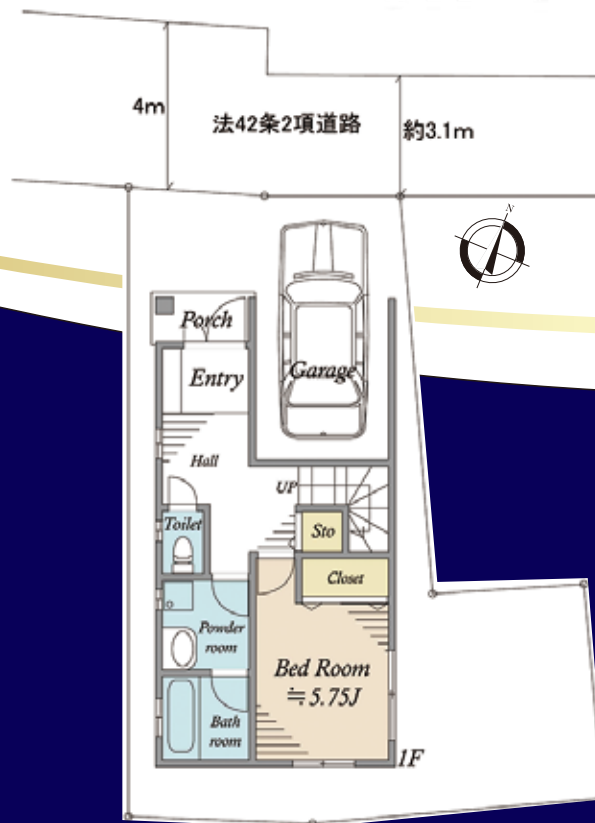
建物面積:118.40㎡・土地面積:86.67㎡

庭付・カースペース有り ※車種制限有り

現況:空家

平成14年
11月築

木造3階建 3LDK+W



担当:宮崎・志村

価格 6,480万円

- 所在/墨田区押上3丁目20-1 ●交通/東京メトロ半蔵門線・京成押上線「押上」駅徒歩6分 ●土地権利/所有権 ●地目/宅地 ●用途地域/準工業地域 ●第3種高度地区 ●準防火地域
- 土地面積/86.67㎡(26.21坪) ●建物面積/118.40㎡(35.81坪) ●間取り/3LDK+W ●築年/平成14年11月 ●構造/木造3階建 ●建ぺい率/80% ●容積率/200%
- 設備/都市G・公営水道・本下水 ●接道/北西側約4.0m私道 ●現況/空家 ●引渡/相談 ●取引態様/仲介 ●物件番号/FL54486

※凡例(RC造…鉄筋コンクリート、SRC造…鉄骨鉄筋コンクリート、S造…鉄骨、S(N)…サービスルーム【納戸】、W(WIC)…ウォークインクローゼット、SIC…シューズインクローゼット) 広告制作中に成約となる場合があります。ご容赦下さい。 図面と現況が異なる場合は現況優先となります。 広告有効期限 平成30年1月末日

大成建設グループ

大成有楽不動産販売

大成有楽不動産販売株式会社 本社 東京都中央区京橋3丁目13-1(有楽ビル)
国土交通大臣(8)第3394号 (一社)不動産協会会員 (一社)不動産流通経営協会会員 (公社)首都圏不動産公正取引協議会加盟

E-mail kinshi-e@yuraku.taisei.co.jp TEL 03-6894-1211 FAX 03-5625-6411

錦糸町センター

0120-981-064

〒130-0022 墨田区江東橋3-9-7(国宝ビル3F)
【水曜定休/営業時間AM10:00より】

いい家探せる ietan.jp

物件番号でぐぐぐ検索

大成有楽 ホームページより

いい家探せる ietan.jp

ぐぐぐ検索

チラシ掲載されている物件番号を入力すると直接物件の詳細ページを表示できます。

是非ご利用ください!!

検索 ?

戸建住宅の新築・建替えをご計画の方へ

大成建設グループの「住まい」

地震 台風 火災 鉄筋コンクリート住宅

災害に強い「パルコン」

大成建設グループ 大成建設ハウジング

お問合せ・資料のご請求は 大成建設グループの「住まい」 取次営業所までお気軽に

Palcon WITH