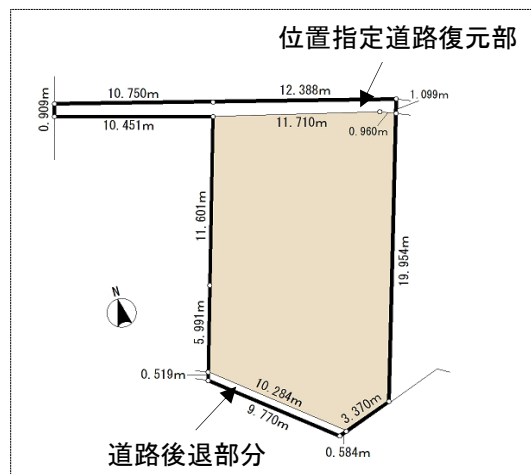
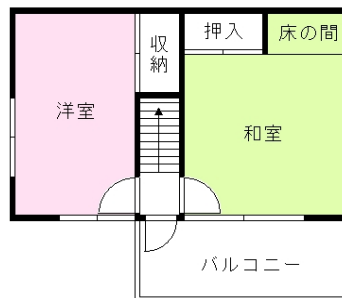


一戸建	価格 2,480 万円	( 非課税 )	交通 東武東上線 「志木」駅 駅徒歩17分	所在 (住所表示) 志木市本町三丁目
-----	-------------------	---------	--------------------------	-----------------------

## 志木市本町3丁目 一戸建て

- 5DK ■南側に5部屋 ■勝手口
- 全室収納有 ■システムキッチン
- 南側にお庭スペース
- 駐車スペース有
- 都市ガス ■広縁 ■床の間



室内の見学できます  
欄間のある和室を  
ぜひご覧下さい



このハウジングマップは概要紹介図です。図面と現況が異なる場合は現況優先となります。

生活伝言板	○セブンイレブン志木大原店・・・約550m ○アコレ宮戸店・・・約650m ○富士前西児童遊園・・・約110m
	○元氣キッズ保育園・・・約150m ○志木小学校・・・約600m ○志木中学校・・・約1,500m

所有権	( 実測 ) 272.94 m <sup>2</sup> ( 82.56 坪 )
土地	私道(外) 備考参照 m <sup>2</sup> ( )
地目	( 宅地 )
地勢	( 高低差有 )
接面道路	( 南西側:私道 北側:私道 )
方位・道路幅員	( 南西側約3.2m 北側約1.8m )
道路面より	( 3.4m高 ) 舗装 ( 一部未舗装 )
建造	構造 ( 木造 ) 造 瓦・垂鉛メッキ葺 2階建
	建築 ( 昭和46年7月 ) 増改築 ( 昭和62年4月 )
	1階 ( 79.21 m <sup>2</sup> ) 2階 ( 33.12 m <sup>2</sup> )
	3階 ( m <sup>2</sup> )
建物	合計 ( 公簿 ) 112.33 m <sup>2</sup> ( 33.97 坪 )
	間取り ( 5DK )
制限	建ぺい率 60 % 容積率 200 %
	前面道路に対する制限により容積率160%
	用途地域 ( 第一種中高層住居専用地域 )
	高度地区 ( ) 防火地域 ( )
	都市計画 ( 市街化区域 )
	土地区画整理事業 ( 有 ) 計画道路 ( 無 )
	その他法令上の制限 ( )
施設	水道 ( 公営水道 ) ガス( 都市ガス )
	汚水 ( 公共下水 )
	雑排水 ( 公共下水 )
	駐車スペース ( 有 )
引渡	現況 ( 空家 )
	期日 ( 残代金支払い後即 )
備考	北側道路:位置指定道路 昭和31年1月19日 第4号 公簿面積・現況測量面積には、南西側道路後退面積:5.4m <sup>2</sup> 北側位置指定復元面積:21.2m <sup>2</sup> が含まれております。 隣地立会いを行っていないため、後退・復元面積は増減する可能性有 富士前田子山区画整理(計画決定のみ) ※瑕疵担保・設備保証免責 ※媒介の場合、仲介手数料に8%の消費税等が加算されます。



大成建設グループ

### 大成有楽不動産販売

大成有楽不動産販売株式会社  
国土交通大臣(8)第3394号 (一社)不動産協会会員  
(一社)不動産流通経営協会会員 (公社)首都圏不動産公正取引協議会加盟

### 成増センター

〒175-0094 板橋区成増1-14-13池田ビル 3F

☎ 03-5997-5511

FAX 03-5997-5522



物件No. FM13015

取引態様 ( 媒介 )

担当 山本 検印 中山