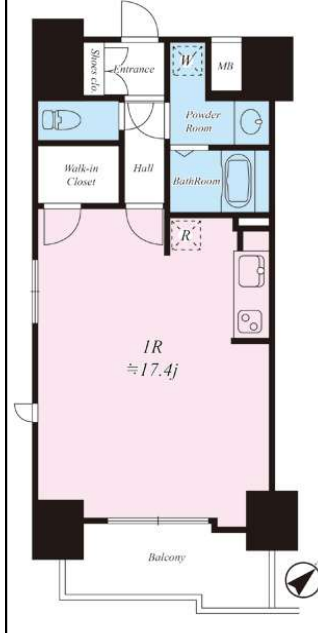


速報 成約御礼

このエリアの下記不動産が大成有楽でまたまた売れました



- 【先住者のリノベーションマンション】
- 駅徒歩1分のステータス立地(3駅3路線が利用可能)
都営浅草線「蔵前」駅 徒歩1分
都営大江戸線「蔵前」駅 徒歩 6分
JR総武・中央線「浅草橋」駅 徒歩10分
※東京メトロ銀座線「浅草」駅まで徒歩13分
 - 高い断熱性を実現する外壁構造 コンクリート厚約150mm
 - 高い耐久性を誇るダブル配筋



- 10階部分・南東角住戸 明るい居住空間と開放感あふれる眺望
- ペットと暮らせるマンション(犬または猫、1住戸2匹まで)
- 「浴室・トイレ」をドアで区切り、快適な室内空間を演出
【安全性に配慮したフラットフロア】
- システムキッチン
【シングルレバー混合水栓】【扉キャッチ機能を完備】
- バスルーム
【浴室換気乾燥機】【床イージードライフロア】
【24時間換気システム】
- 大容量収納【大型WIC】

＜ライフインフォメーション＞
スーパーマーケットリコス 蔵前2丁目店・約60m(徒歩1分)
セブンイレブン 台東蔵前2丁目店・約140m(徒歩2分)
ミニストップ 蔵前3丁目店・約100m(徒歩2分)
ドラッグセイムズ 蔵前3丁目店・約20m(徒歩1分)
蔵前かとう内科クリニック・約70m(徒歩1分)
台東区立蔵前公園・約180m(徒歩3分)
台東区立精華公園・約240m(徒歩3分)



※ この図面と現況が異なる場合は現況優先となります。売却済みの場合はあしからずご了承ください。 ※ 賃貸中の場合、売主が質料を保証するものではありません。
※ 仲介物件成約の際には規定の仲介手数料を申し受けます。仲介手数料その他諸経費に対して消費税が課税されます。税込価格の場合、消費税を含む価格です。間取りのSは納戸です。

蔵前 駅	名称	フィース蔵前
徒歩 1 分		()
所在	(住居表示) 東京都台東区蔵前3丁目1-12	
土地	所有権 面積 338.56 m ² 共有持分 4,409 / 227,025 用途地域 (商業地域) ()	
建物	専有面積 (壁芯) 44.09 m ² (約 13.33 坪) バルコニー(テラス) 6.43 m ² 間取り (ワンルーム) 1棟の総戸数 (65 戸) 構造 (鉄筋コンクリート 造) 地上 14 階 地下 1 階建) バルコニー方向 南東 築年月 (2009年10月) 分譲会社 (株式会社日商ハーモニー) 施工会社 () 管理会社 (株式会社シノケンファシリティーズ) 管理形態 (全部委託) 管理員 (日勤) 管理費 (月額 8,600 円) 修繕積立金 (月額 1,800 円) 合計 (月額 10,400 円)	
施設	給湯 (ガス湯沸器) エレベーター (有) ガス (都市ガス) 電気 (東京電力)	
引渡	引渡 (相談) 現況 (居住中)	
備考	※駐車場空有 月額30,000円 (2025年9月現在)	

 <p>大成建設グループ 大成有楽不動産販売 大成有楽不動産販売株式会社 国土交通大臣(10)第3394号(一社)不動産協会会員 (一社)不動産流通経営協会会員(公社)首都圏不動産公正取引協議会加盟</p>	上野センター 〒110-0005 東京都台東区上野3丁目17-7G-SQUARE上野 8F ☎ 03-5816-3311 FAX 03-3836-3315		物件No. AAA13377		
			取引態様 (媒介)		
			担当者 矢戸 海斗		