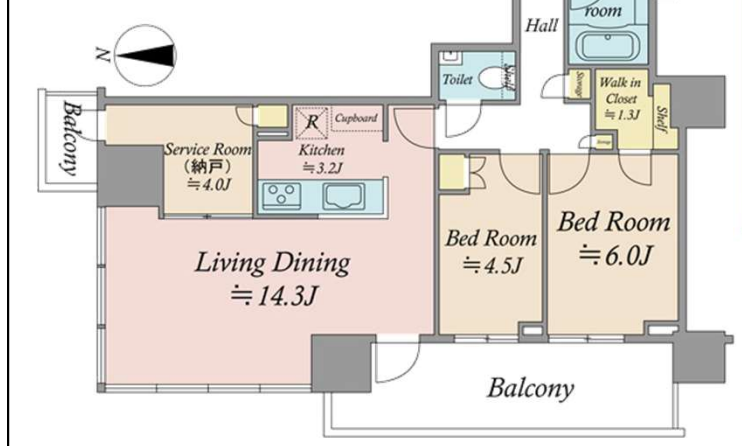


# 速報 大成 約 御 礼

このエリアの下記不動産が大成有楽でまたまた売れました



- 光天井やステージを配した造形美のエントランスホール
  - 在宅時も外出時も見守られている安心感
  - トリプルセキュリティ&コンシェルジュサービス
  - 複数路線利用可能な好立地
  - つくばex「浅草」駅徒歩3分■東京メトロ銀座線「田原町」駅徒歩9分
  - 東京メトロ日比谷線「入谷」駅徒歩9分
  - お部屋を足元から温める【床暖房(LD)】
  - キッチンには【浄水器一体型水栓】
  - 【静音シンク】【食器洗浄乾燥機】
  - 空間を美しく演出する【三面鏡付洗面化粧台】
  - 浴室は【低床式魔法びん浴槽】
  - トイレは【手洗カウンター付タンクレストイレ】
  - 暮らしの安全性に配慮した【フラットフロア】
  - 【TVモニター付オートロックシステム】
  - 遮音性や将来のリフォーム&メンテナンスに優れた【2重天井、2重床構造】
  - ◆充実の共有設備◆
  - コンシェルジュサービス、コミュニティプラザ
  - シアター、カラオケ、ミュージック、スタディールーム、ゴルフレンジ
  - 36階にゲストスイートルounge、宿泊専用ゲストルームetc
- 
- 
- 

※ この図面と現況が異なる場合は現況優先となります。売却済みの場合はあしからずご了承ください。 ※ 賃貸中の場合、売主が賃料を保証するものではありません。  
※ 仲介物件成約の際には規定の仲介手数料を申し受けます。仲介手数料その他諸経費に対して消費税が課税されます。税込価格の場合、消費税を含む価格です。間取のSは納戸です。

名称 浅草タワー  
( )

居表示)  
東京都台東区西浅草3丁目22-3

専有面積 6,347.69 m<sup>2</sup>  
共有面積 7,576 / 4,447,030

用途地域 ( 商業地域 )

専有面積 ( 壁芯 ) 75.76 m<sup>2</sup> ( 約 22.91 坪 )  
バルコニー(テラス) 13.91 m<sup>2</sup>

間取り ( 2LDK+1S(納戸) ) 1棟の総戸数 ( 693 戸 )  
構造 ( 鉄筋コンクリート 造 )

地上 37 階 地下 2 階建 )  
バルコニー方向 西,北 築年月 ( 2012年2月 )

分譲会社 ( 藤和不動産(株)三菱倉庫(株)三菱地所(株) )

施工会社 ( 株式会社フジタ )

管理会社 ( 三菱地所コミュニティ株式会社 )

管理形態 ( 全部委託 ) 管理員 ( 日勤 )

管理費 ( 月額 18,980 円 )

修繕積立金 ( 月額 14,170 円 )

その他 ( 月額 3,540 円 )

合計 ( 月額 36,690 円 )

給湯 ( ガス湯沸器 ) エレベーター ( 有 )

ガス ( 都市ガス )

引渡 ( 期日指定 ) ( 引渡年月2026年3月中旬 )

現況 ( 居住中 )

※納戸数:1室(間取タイプのSを含む)  
※その他月額の内訳  
インターネット使用料:月額1,320円、町会費:月額450円  
※駐車場空無 月額24,500~29,000円(2025年9月25日現在)  
※2026年1月より管理費22730円に変更

備考

大成建設グループ  
大成有楽不動産販売

大成有楽不動産販売株式会社  
国土交通大臣(10)第3394号(一社)不動産協会会員  
(一社)不動産流通経営協会会員(公社)首都圏不動産公正取引協議会加盟

上野センター

〒110-0005  
東京都台東区上野3丁目17-7G-SQUARE上野 8F

☎ 03-5816-3311  
FAX 03-3836-3315

物件No. AAA13503

取引態様 ( 媒介 )	検印
担当者 中井 遼	黒田