

マンション

駅 徒歩14分

名称
ローズアヴェニュー西巣鴨

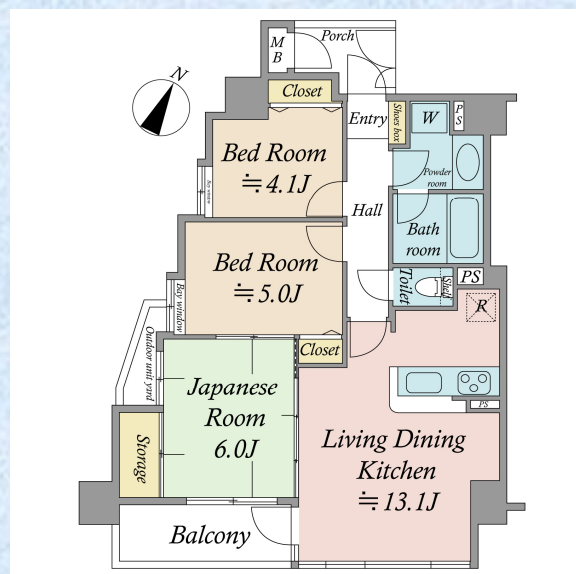
速報 成約御礼

このエリアの下記不動産が大成有楽でまたまた売れました

3期
・都立
・東武
・JR池袋
平成31年1月築
62.88㎡ 3LDK
南東・南西角住戸
オートロックシステム
宅配ボックス

TVモニター付
インターホン複数路線
利用可

角部屋

駅徒歩
5分以内

所在	(住所表示) 北区滝野川3 - 3 - 2
土地	所有権 面積 222.28 ㎡ 共有持分: 6288 / 117370 用途地域 (商業地域)
建物	専有面積 (壁芯) バルコニー 間取り (3LDK) 1棟の総戸数 (21 戸) 構造 (SRC) 建築 (平成9年1月)
物	分譲会社 (三好建興株式会社) 施工会社 (東海興業株式会社) 管理会社 (クラシテ株式会社) 管理形態 (全部委託) 管理員 (日勤) 管理費 (月額 16,600 円) 修繕積立金 (月額 19,500 円) その他 (月額 0 円) 合計 (月額 36,100 円)
施設	駐車場 空あり 28,000円 トランクルーム 無 給湯 (ガス給湯器) ガス (都市ガス) エレベータ (有)
引渡	現況 (居住中) 期日 (相談)
備考	

媒介の場合、仲介手数料に所定の消費税等が加算されます。



大成建設グループ

大成有楽不動産販売

大成有楽不動産販売株式会社
国土交通大臣(8)第3394号 (一社)不動産協会会員
(一社)不動産流通経営協会会員 (公社)首都圏不動産公正取引協議会加盟

池袋センター

〒170-0013

豊島区東池袋1 - 41 - 6 - 3F

☎ 03 6872 1911

FAX 03 - 5396 - 7300



物件No.

取引態様 (媒介)

資料
作成

坂口

検印

このハウジングマップは概要紹介図です。図面と現況が異なる場合は現況優先となります。