

カテリーナ三田 タワースイートイーストアーク 31階部分

JR山手線・京浜東北線

「田町」駅徒歩4分

都営浅草線・都営三田線

「三田」駅徒歩2分



外観

総戸数752戸のタワーレジデンス

平成18年8月築

大林組・清水建設施工

LDとバルコニーから東京タワーとレインボブリッジが望めます ※天候による

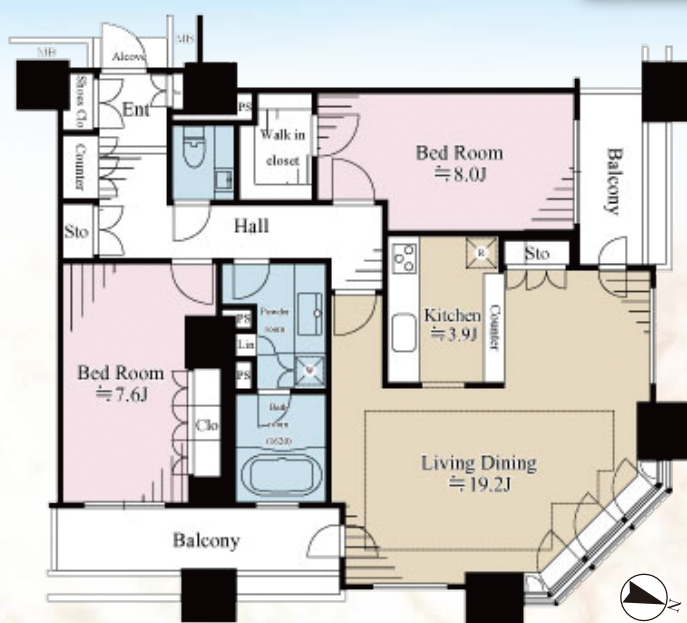


眺望

超高層・36階建31階部分

北東角部屋
94.74㎡ 2LDK+WIC

こちらから
物件ページへ
アクセス!!



リビングダイニング



キッチン



リビングダイニング
※室内の家具・備品は価格に含まれておりません。



洋室

浴室

洗面室

2LDKから3LDKに
間取変更可能
(別途有償)

- 24時間有人管理 ■内廊下 ■各階にクリーンステーション(ゴミ置場)
- TES式床暖房(LD) ■ガラストップ3口コンロ・大型シンク・ディスボージャー
- 浴室カリリ床・浴室換気乾燥機・ビューバス(浴室から都心の夜景が望めます)
- トイレ手洗い付き

- (共有施設)
- 【E棟29階】シティビューラウンジ 【W棟26階】スカイビューラウンジ・スカイガーデン
 - 【E棟29階・W棟26階】ゲストルーム
 - 【W棟2階】ジョイスタジオ(キッズスペース) ライブラリーラウンジ
 - オーナーズスタジオ(シアタールーム) ラグジュアリーラウンジ ミーティングルーム
 - 【2階】コンシェルジュ

価格 **1億6,000**万円

【物件概要】■交通/JR山手線・京浜東北線「田町」駅徒歩4分■所在/港区芝4-16-2■構造/RC造地下2階付36階建31階部分■専有面積/94.74㎡(約28.65坪)■バルコニー面積/11.31㎡(約3.42坪)■間取り/2LDK+WIC
■管理形態/全部委託■管理員/日勤■築年/平成18年8月■管理費/月額26,720円■修繕積立金/月額24,100円■インターネットサービス利用料/月額650円■現況/居住中■引渡/相談(買換えの為、引渡猶予7日間)■取引態様/媒介■物件番号/FS08701

※凡例(RC造…鉄筋コンクリート、SRC造…鉄骨鉄筋コンクリート、S造…鉄骨、S(N)…サービスルーム【納戸】、W(WIC)…ウォークインクローゼット、SIC…シューズインクローゼット)広告制作中に成約となる場合があります。ご容赦下さい。図面と現況が異なる場合は現況優先となります。
このマークがついている物件は、「住まい安心サポートサービス」において、建物及び設備の検査を実施した物件で、当社仲介によりご購入いただいた場合、保証が付く物件です。保証内容等については各物件によって異なりますので、詳細は各担当者までお問い合わせください。

広告有効期限 令和元年5月末日

大成建設グループ
大成有楽不動産販売
大成有楽不動産販売株式会社 本社 東京都中央区京橋3丁目13-1(有楽ビル)
国土交通大臣(9)第3394号 (一社)不動産協会会員 (一社)不動産流通経営協会会員 (公社)首都圏不動産公正取引協議会加盟

三田センター
〒108-0014
港区芝5-32-11(セブン三田ビル5F)
【火・水曜定休/営業時間AM10:00～PM6:00】

0120-974-211
TEL:03-6436-0211 FAX:03-6436-0212
E-mail:mita-eig@yuraku.aisei.co.jp

賃貸物件募集中
充実した管理プランで
貸主様をしっかりとサポート
1室から1棟まで
※地域や物件によりお取扱いできない場合があります