

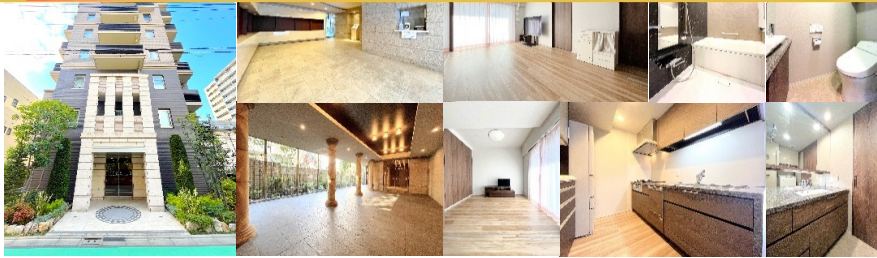
速報

成約御礼

徒歩11分

ヴェレーナグラン浦和仲町
VERENA GRAND URAWA NAKACHO

このエリアの下記不動産が**大成有楽**でまたまた**売れました**



~Property Overview & Recommended Points~

- ◇採光、通風、快適へのこだわりを実感できる、
- ◇リビングダイニングには足元から部屋を暖める**TES温水式床暖房**を設置
将来的なりフォームのし易さに配慮した、二重床・二重天井構造
- ◇キッチンに余裕のある**約帖の独立型キッチン** (天然御影石幅広天板)
食器洗い乾燥機、浄水器一体型水栓付き
- ◇浴室はゆったりくつろげる**1418サイズのフルオートバス**
保温効果の高い断熱構造の「高断熱浴槽」を装備&ミストサウナ付き
- ◇各居室には利便性の高い多彩な収納を配置
- ◇バルコニーは広々とした**奥行2m確保** (屋外防水コンセント設置)
ナチュラルなウッド調デッキ&**スロップシンク**付き
- ◇ゴミ置場は24時間ゴミ捨て可能



周辺環境 ●仲町小学校：約990m ●常盤中学校：約2,270m ●常盤公園：約400m ●いなげや浦和ときわ店：約580m
●イトーヨーカ堂浦和店：約760m ●伊勢丹浦和店：約870m ●さいたま市役所/浦和区役所：約280m

所在	(住居表示) 埼玉県さいたま市浦和区仲町3丁目10-14
土地	所有権 面積 m² 共有持分 / 用途地域 (商業地域)
建	専有面積 (壁芯) m² (約 坪) バルコニー(テラス) m² 間取り () 1棟の総戸数 (30 戸) 構造 (鉄筋コンクリート 造) 地上 11 階 地下 階建) バルコニー方向 南 築年月 (2018年1月) 分譲会社 (大和地所レジデンス株式会社) 施工会社 (東京美装興業株式会社) 管理会社 (大和地所コミュニティライフ株式会社) 管理形態 (全部委託) 管理員 (日勤) 管理費 (月額 円) 修繕積立金 (月額 円) その他 (月額 円) 合計 (月額 円)
施設	給湯 (ガス湯沸器) エレベーター (有) ガス (都市ガス)
引渡	引渡 (相談) 現況 (居住中)
備考	



大成建設グループ
大成有楽不動産販売

大成有楽不動産販売株式会社
国土交通大臣(10)第3394号 (一社)不動産協会会員
(一社)不動産流通経営協会会員 (公社)首都圏不動産公正取引協議会加盟

さいたまセンター

〒330-0063
埼玉県さいたま市浦和高砂3丁目6-19高砂パークスペースビル2F
☎ 048-822-0911
FAX 048-822-0912



物件No. AAA07213

取引態様 (媒介)

担当者 黒田 涼平

検印

倉田