

# 速報 成約御礼

このエリアの下記不動産が大成有楽でまたまた売れました



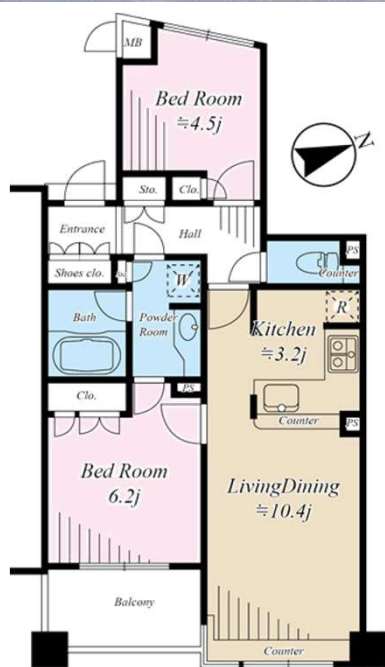
■木目と天然石のアクセントが魅せる【俗間高いエントランス】  
■開放感あふれる【逆梁工法とハイサッシュ約2.22m（LD）】  
■遮音性にすぐれた【戸境壁の厚さ180mm、スラブ厚200mm】  
■ペットと暮らせるマンション飼育可（※細則有）



■健康に配慮した体を芯から温める【TES温水式床暖房（LD）】  
■キッチンは作業効率のよい【対面式L字型】【ビルトイン浄水器】  
■空間を美しく演出する【パウダールーム感覚のチェスト付きドレッサー】  
■バスルームは【TES浴室暖房乾燥機】【フルオートバス】  
■暮らしの安全性に配慮した【宅配ボックス】  
【TVモニター付オートロックシステム】



STATION 駅徒歩10分以内  
複数路線利用可  
角部屋  
床暖房  
カウンターキッチン  
浴室換気乾燥機  
TVモニター付オートロックインターホン  
宅配BOX  
ペット可（規約有り）



※この図面と現況が異なる場合は現況優先となります。売却済みの場合はあしからずご了承ください。 ※賃貸中の場合、売主が賃料を保証するものではありません。  
※仲介物件成約の際には規定の仲介手数料を申し受けます。仲介手数料その他諸経費に対して消費税が課税されます。税込価格の場合、消費税を含む価格です。間取りSは納戸です。

駅	名称	アクシルコート上野
7分	( )	
所在地	(住居表示) 東京都台東区北上野1丁目3-4	
所有権	所有権	
面積	569.10 m <sup>2</sup>	
共有持分	5,549 / 175,443	
用途地域	( 商業地域 )	( )
建物	専有面積 ( 壁芯 ) 55.49 m <sup>2</sup> ( 約 16.78 坪 ) バルコニー(テラス) 4.8 m <sup>2</sup> ルーフバルコニー m <sup>2</sup> 専用庭 m <sup>2</sup> 間取り ( 2LDK ) 1棟の総戸数 ( 31 戸 ) 構造 ( 鉄筋コンクリート 造 ) 地上 8 階 地下 階建 )	
物	バルコニー方向 南東 築年月 ( 2000年2月 ) 分譲会社 ( 住友不動産株式会社 ) 施工会社 ( 住友不動産株式会社 ) 管理会社 ( 住友不動産建物サービス株式会社 ) 管理形態 ( 全部委託 ) 管理員 ( 日勤 ) 管理費 ( 月額 15,300 円 ) 修繕積立金 ( 月額 20,590 円 ) その他 ( 月額 710 円 ) 合計 ( 月額 36,600 円 )	
施設	給湯 ( ガス湯沸器 ) エレベーター ( 有 ) ガス ( 都市ガス ) 電気 ( 東京電力 )	
引渡	引渡 ( 相談 ) ( ) 現況 ( 空家 )	
備考	※その他月額の内訳 町会費: 月額500円 テレビ共聴設備維持管理費: 月額210円 ※駐車場空無 月額35,000円~36,000円 2025年6月現在	



## 大成建設グループ 大成有楽不動産販売

大成有楽不動産販売株式会社  
国土交通大臣(10)第3394号 (一社)不動産協会会員  
(一社)不動産流通経営協会会員 (公社)首都圏不動産公正取引協議会加盟

## 上野センター

〒110-0005  
東京都台東区上野3丁目17-7G-SQUARE上野 8F  
☎ 03-5816-3311  
FAX 03-3836-3315



物件No. AAA13811

取引態様 ( 媒介 )

担当者 矢戸 海斗

検印

黒田