

## ウィル・リベール南砂 価格4,190万円

東京メトロ東西線「南砂町」駅徒歩9分

7階部分 68.98㎡  
3LDK+N+2WIC

平成23年7月築



- ◆約8.1mのワイドスパン
- ◆センターインのLD
- ◆約4.1帖の対面カウンターキッチン・食品庫有り
- ◆浴室1418タイプ・窓有り
- ◆低床式ユニットバス

●所在/江東区南砂5丁目●交通/東京メトロ東西線「南砂町」駅徒歩9分●専有面積/68.98㎡(20.86坪)●バルコニー面積/15.42㎡(4.66坪)●アルコーブ面積/1.08㎡(0.32坪)●室外機置場面積/1.17㎡(0.35坪)●構造/RC造9階建7階部分●間取り/3LDK+N+2WIC●築年/平成23年7月●管理/全部委託・常勤●管理費/月額14,280円●修繕積立金/月額7,590円●インターネット使用料/月額972円●町会費/月額250円●現況/居住中●引渡/相談●取引態様/仲介●物件番号/FK12520

## オリゾンマレ 価格4,480万円

ゆりかもめ「有明テニスの森」駅徒歩3分  
りんかい線「国際展示場」駅徒歩9分

19階部分 北東向き

63.22㎡  
1LDK+WIC+DEN

ペット飼育可(規約有り)



- ◆ダブルオートロック
- ◆24時間有人管理
- ◆ディスプレイ etc.
- 【共用施設】
- ◆1階:コンシェルジュサービス、ミニコンビニ、エントランスラウンジ
- ◆3階:ゲストルーム
- ◆27階:スカイプール、フィットネススタジオ、バーラウンジ、スカイテラス

●所在/江東区有明1丁目●交通/ゆりかもめ「有明テニスの森」駅徒歩3分●専有面積/63.22㎡(19.12坪)※メーターボックス面積約0.71㎡を含む●バルコニー面積/10.91㎡(3.30坪)●構造/RC造27階建19階部分●間取り/1LDK+WIC+DEN●築年/平成16年10月●管理/全部委託・日勤●管理費/月額16,570円●修繕積立金/月額11,660円●ネットワーク関連使用料/月額648円●現況/空室●引渡/相談●取引態様/媒介●物件番号/FM47613

## ニュートンプレイス・ノースコート 価格5,680万円

東京メトロ有楽町線「豊洲」駅徒歩12分  
東京メトロ東西線「木場」駅徒歩12分  
JR京葉線「越中島」駅徒歩10分

91.99㎡・3LDK+ファミリークローク+WIC

9階部分 南西向き



- ◆約2.9帖のファミリークローク
- ◆L字型対面カウンターキッチン
- ◆24時間365日有人管理
- ◆全居室6帖以上
- ◆洋室7帖にウォークインクローゼット
- ◆スロップシンク有り

●所在/江東区堀江1丁目●交通/東京メトロ有楽町線「豊洲」駅徒歩12分●専有面積/91.99㎡(27.82坪)※トランクルーム面積約0.50㎡を含む●バルコニー/15.40㎡(4.65坪)●ポーチ/7.93㎡(2.39坪)●構造/RC・SRC造14階建9階部分●間取り/3LDK+ファミリークローク+WIC●築年/平成15年2月●管理/全部委託・日勤(24時間有人管理)●管理費/月額18,100円●修繕積立金/月額12,240円●フォーラム会費/月額500円●現況/居住中●引渡/相談●取引態様/仲介●物件番号/FM13029●修繕積立金内訳:棟別修繕積立金/月額9,200円、全体修繕積立金/月額3,040円

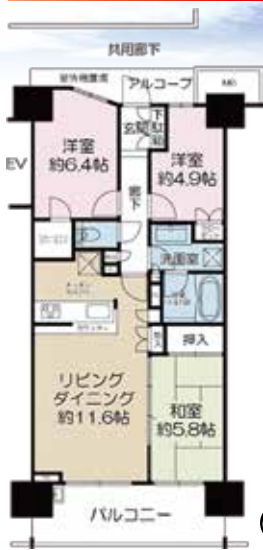
※凡例(RC造…鉄筋コンクリート、SRC造…鉄骨鉄筋コンクリート、S造…鉄骨、S(N-DEN)…サービスルーム【納戸】、W(WIC)…ウォークインクローゼット、SIC…シューズインクローゼット) 広告制作中に成約となる場合があります。ご容赦下さい。 図面と現況が異なる場合は現況優先となります。

## ザ・ミッドランドアベニュー 価格5,680万円

都営新宿線「西大島」駅徒歩5分  
JR総武中央線「亀戸」駅徒歩6分

70.59㎡・3LDK+WIC

8階部分 南向き



- ◆南向き
- ◆浴室換気乾燥機
- ◆食洗機
- ◆IH
- ◆IHクッキングヒーター
- ◆バリアフリー
- ◆ペット可(規約有り)



- ◆24時間有人管理 ◆二重床・二重天井
- ◆IHクッキングヒーター ◆ディスプレイ
- ◆24時間ゴミ出し可 ◆食器洗乾燥機
- 【共用施設】※一部有償
- ◆コンシェルジュサービス ◆ゲストルーム
- ◆スタディールーム ◆キッズルーム
- ◆パーティールーム ◆ミニショップ

●所在/江東区大島3丁目●交通/都営新宿線「西大島」駅徒歩5分●専有面積/70.59㎡(21.35坪)●バルコニー/10.79㎡(3.26坪)●構造/RC造地下1階付14階建8階部分●間取り/3LDK+WIC●築年/平成24年2月●管理/全部委託・日勤●管理費/月額14,390円●修繕積立金/月額11,630円●現況/居住中●引渡/相談●取引態様/媒介●物件番号/FM47569

大成建設グループ  
**大成有楽不動産販売**  
大成有楽不動産販売株式会社 本社 東京都中央区京橋3丁目13-1(有楽ビル)  
国土交通大臣(8)第3394号 (一社)不動産流通協会会員 (一社)不動産流通経営協会会員  
(公社)首都圏不動産公正取引協議会加盟

〒135-0016 東京都江東区東陽3-27-17 長谷川ビル1F  
TEL.03-5653-2811 FAX.03-5653-2700

**東陽町センター** **0120-888-702**  
【定休日:水曜日/営業時間 AM10:00より】

大成有楽の  
安心 サポート  
サービス

このマークがついている物件は、「住まい安心サポートサービス」において、建物及び設備の検査を実施した物件で、当社仲介によりご購入いただいた場合、保証が付く物件です。保証内容等については各物件によって異なりますので、詳細は各担当までお問い合わせください。

戸建住宅の新築・建替えをご計画の方へ  
大成建設グループの「住まい」

**地震 台風 火災**  
**災害に強い**  
**鉄筋コンクリート住宅**  
**「パルコン」**

お問合せ・資料のご請求は  
大成建設グループの「住まい」  
取次営業所までお気軽に