

マンション	価格 (非課税)	JR山手線 「駒込」駅徒歩10分 11分 13分	名称 ザ・パークハウス駒込フレシア (階)
-------	-------------	-----------------------------------	-----------------------------

速報

成約御礼

フレシア  
成23年築

72.08m<sup>2</sup>

このエリアの下記不動産が大成有楽でまたまた売れました



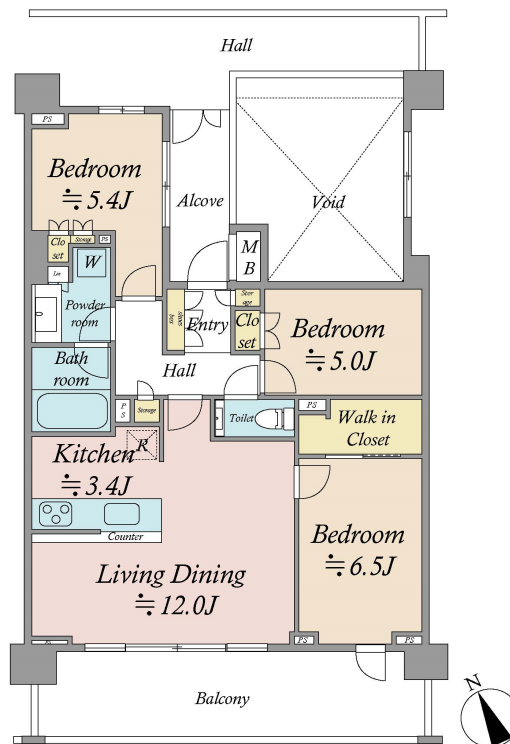
前面は公園で  
日当り良好です！



2駅3路線利用可能。  
便利さとやすらぎを兼ね備えた「駒込」エリア。  
日当たり・眺望良好。  
目の前に桜があり、お部屋でお花見ができます。  
高台の住宅地に立地。  
耐震構造マンション、住宅性能評価取得。  
フルフラット設計、アウトフレーム設計。  
宅配ロッカー、24時間ごみ捨て可。  
オートロックシステム。  
ペット飼育可(規約あり)。  
歩行者と車の動線を分離した設計。  
中里三丁目児童遊園まで約10m

#### 【充実した設備】

ガス温水式床暖房(リビング)、ガラスストップコンロ、  
静音キッチンシンク、浄水器一体型シャワー水栓、造り付け食器棚、  
ビルトイン式食器洗い乾燥機、大型ユニットバス(1418サイズ)、  
オートバスシステム、浴室換気乾燥機、魔法びん浴槽、三面鏡裏収納、  
ボウル一体型洗面化粧台、複層ガラス、24時間換気システム、  
バスコールドイレコール、ウォークインクローゼット、洗浄機能付暖房便座、etc



所在地	(住所表示) 北区中里3丁目21番1
土地	所有権 面積 1,499.35 m <sup>2</sup> 共有持分: 7,208 / 197,642 用途地域 (第一種中高層住居専用地域)
建物	専有面積 (壁芯) 72.08 m <sup>2</sup> (21.80 坪) バルコニー 14.4 m <sup>2</sup> (4.35 坪) 専用庭 m <sup>2</sup> (坪) 間取り (3LDK) 1棟の総戸数 (29 戸) 構造 (鉄筋コンクリート造 5 階建) 建築 (平成23年7月) 外装 ( )
物	分譲会社 (三菱地所レジデンス(株)・日本貨物鉄道(株)) 施工会社 (鉄建建設株式会社) 管理会社 (三菱地所コミュニティ株式会社) 管理形態 (管理会社に全部委託) 管理員 (巡回) 管理費 (月額 18,310 円) 修繕積立金 (月額 13,700 円) その他 (月額 2,322 円) 合計 (月額 34,332 円)
施設	駐車場 空有 (月額23,000~26,000円) トランクルーム 無 (月額 円) 給湯 (ガス湯沸器) ガス (都市G) エレベータ (有)
引渡	現況 ( ) 期日 ( )
備考	【その他費用内訳】 インターネット使用料:月額1,674円 共視聴設備利用料:月額648円 【ライフインフォメーション】 区立田端小学校:約750m 区立田端中学校:約330m

媒介の場合、仲介手数料に所定の消費税等が加算されます。



大成建設グループ

大成有楽不動産販売

大成有楽不動産販売株式会社  
国土交通大臣(8)第3394号 (一社)不動産協会会員  
(一社)不動産流通経営協会会員 (公社)首都圏不動産公正取引協議会加盟

池袋センター

〒170-0013 豊島区東池袋1丁目41-6 菊邑91ビル3F

☎ 03-6872-1911

FAX 03-5396-7300



担当 梶浦(かじうら)まで

取引形態 専任媒介

平成29年5月31日まで  
平成29年4月23日現在

このハウジングマップは概要紹介図です。図面と現況が異なる場合は現況優先となります。