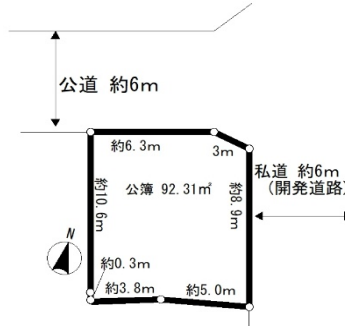
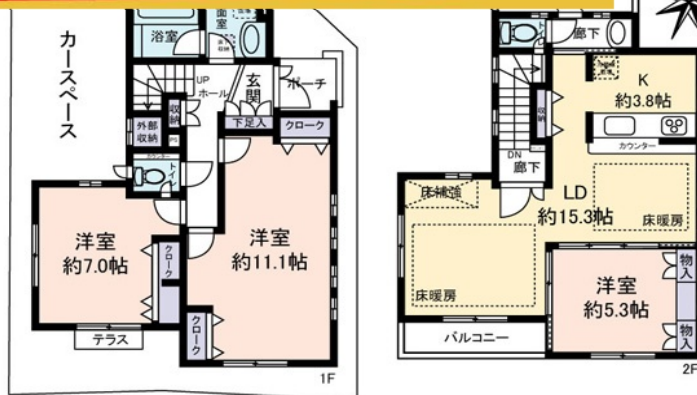


速報

成約御礼

このエリアの下記不動産が**大成有楽**でまたまた**売れました**



この図面と現況が異なる場合は現況優先となります。売却済みの場合はあしからずご了承ください。賃貸中の場合、売主が賃料を保証するものではありません。仲介物件成約の際には規定の仲介手数料を申し受けます。仲介手数料その他諸経費に対して消費税が課税されます。税込価格の場合、消費税を含む価格です。間取りのSは納戸です。

西武建設株式会社施工

- 1階：約11.1帖の洋室は壁を施工すればドアが2箇所あり2部屋に分けられます。
※別途施工費が必要です。
- 2階：リビングとダイニングに床暖房・リビングの北側面一部床補強(ピアノ設置等)
- 2007年(平成19年)6月築
- キッチン：食洗機
- TVドアホン(1F・2F)
- 東京ガス温水システムTES
- シャワーブース
- 温水便座トイレ(1F)

【ライフインフォメーション】

上木崎小学校・・・約 m(徒歩 分)
大原中学校・・・約 m(徒歩 分)
コープみらい・・・約 m(徒歩 分)
ヤオコー・・・約 m(徒歩 分)
(店舗内：スギ薬局・ダイソー)
セブンイレブン・・・約 m(徒歩 分)

与野 駅
徒歩 分

名称
さいたま市浦和区上木崎5丁目

DK
道約6m

所在	(住居表示) 埼玉県さいたま市浦和区上木崎5丁目
土地	所有権 (公簿) m ² (約 坪) 私道負担面積 m ² (負担割合)
地	地目 (宅地) 地勢 (平坦) 接面道路 (公道、私道) 方位・道路幅員 ()
建物	構造 (木造) 階建 () 築年月 () 増改築 () 1階 () 2階 (m ²)
制	合計面積 () (約 ;) 間取り ()
限	建ぺい率 (60 %) 容積率 (200 %) 用途地域 (第1種中高層住居専用地域)
施設	高度地区 (15m高度地区) 地域地区 (準防火地域) 都市計画 (市街化区域) 土地区画整理事業 (計画無) 計画道路 (無)
引渡	水道 (公営) 電気 (東京電力) ガス (都市ガス) 汚水 (公共下水) 雑排水 (公共下水) 雨水 (浸透) 駐車場在否 (有) 台数 (1)
備考	引渡 () () 現況 () ()



大成建設グループ
大成有楽不動産販売

大成有楽不動産販売株式会社
国土交通大臣(10)第3394号 (一社) 不動産協会会員
(一社) 不動産流通経営協会会員 (公社) 首都圏不動産公正取引協議会加盟

さいたまセンター

〒330-0063
埼玉県さいたま市浦和区高砂3丁目6-19高砂パークスペースビル 2F
☎ 048-822-0911
FAX 048-822-0912



物件No. AAA10641

取引態様 (媒介)

担当者 片野 淳一

