

土地	価格	交通	京浜東北・根岸線	北浦和 駅	名称	さいたま市浦和区大東3丁目
----	----	----	----------	-------	----	---------------

# 速報 成約御礼

このエリアの下記不動産が**大成有楽**でまたまた**売れました**

埼玉県さいたま市浦和区大東3丁目

所有権	借地料 (月額)	円)
公簿	122.20 m <sup>2</sup>	( 36.96 坪 )
道負担面積	m <sup>2</sup>	( 負担割合 / )

用途	( 宅地 )
地勢	( 平坦 )
前面道路	( 公道、公道 )
方位・道路幅員	( 東9m、北4m )

建ぺい率	( 60 % )
容積率	( 200 % )

用途地域	( 第1種中高層住居専用地域 )
高度地区	( 15m高度地区 )
地域地区	( 準防火地域 )
都市計画	( 市街化区域 )
土地区画整理事業	( )
計画道路	( )

制限

施設	水道 ( 公営 )	電気 ( 東京電力 )
	ガス ( 都市ガス )	汚水 ( 公共下水 )
	雑排水 ( 公共下水 )	雨水 ( )
引渡	引渡 ( 相談 )	( )
	現況 ( 古家あり )	( )

備考

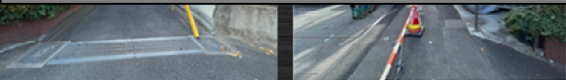


### ＜おすすめポイント＞

- 北東角地の36.96坪の土地です(現況古家あり)
- 建築条件はありませんので好きなメーカーで建築可能♪
- 北側に『大東南児童公園』があり、住環境良好♪

### LIFE information

- さいたま市立大東小学校…約471m (徒歩6分)
- さいたま市立木崎中学校…約496m (徒歩7分)
- セブンイレブン浦和瀬ヶ崎店…約452m (徒歩6分)
- 大東南児童公園…約49m (徒歩1分)
- 川原小児科内科医院…約89m (徒歩2分)



<b>FREE</b> 建築条件なし	<b>角地</b>	<b>公道</b> 公道に面する	<b>6m</b> 前面道路幅員6m以上	<b>5分以内</b> 公園徒歩5分以内
-----------------------	-----------	---------------------	-------------------------	-------------------------

大成建設グループ  
**大成有楽不動産販売**

大成有楽不動産販売株式会社  
国土交通大臣(10)第3394号 (一社)不動産協会会員  
(一社)不動産流通経営協会会員 (公社)首都圏不動産公正取引協議会加盟

さいたまセンター

〒330-0063  
埼玉県さいたま市浦和区高砂3丁目6-19高砂パークスペースビル 2F

☎ 048-822-0911  
FAX 048-822-0912

物件No. AAA07072

取引態様 ( 媒介 )

担当者 竹田 拓也

検印