

速報

大成有楽御礼

このエリアの下記不動産が**大成有楽**でまたまた**売れました**

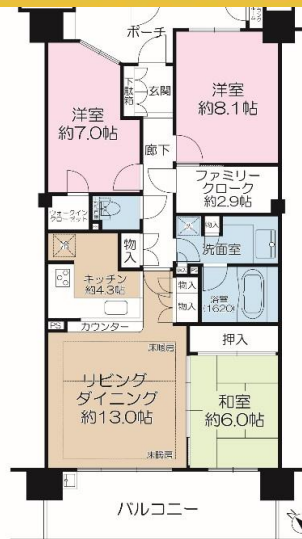


- 平成15年2月築
- 総戸数989戸のビックコミュニティ
- 24時間・365日有人管理
- 敷地内自走式駐車場
- 敷地内に約7,600㎡の中庭有
- 平成28年2月大規模修繕工事済
- ペット飼育可能(飼育細則有)

- フロントサービス■ミニショップ■ゲストルーム
- クリーニング取次サービス■フィットネスルーム
- 大画面スクリーンの映像ルーム■サウナルーム
- Japanese Room(お茶屋華道、お習字等)
- キッチン備えたソシアリナーナ託児ルーム
- パーカウナーのある地上約55mの眺望ルーム・・・etc

- 生ゴミ処理ディスポーザーシステム
- 24時間ゴミ出し可能
- 安心のフラットフロア設計
- リビングダイニングにTES式床暖房
- 1.6m×2.0mのユニットバス
- TES式浴室換気乾燥機を採用
- 全居室6.0帖以上
- 洋室7帖にウォークインクローゼット
- バルコニー奥行約2.2m
- 玄関ポーチ・トランクルーム付
- スロップシンク有

- 【3路線3駅利用可能な利便性高い立地】
- 東京外環線『木場』駅 徒歩12分
 - 東京外環有楽町線『豊洲』駅 徒歩12分
 - JR京葉線『越中島』駅 徒歩10分



インフォメーション

- ・区立平久小学校・・・約800m(徒歩約10分) ・区立深川第三中学校・・・約850m(徒歩約10分)
- ・赤札堂塩浜店: 約90m(徒歩2分) ・深川ギャザリア(イトーヨーカドー木場店): 約350m(徒歩5分)

名称

ニュートンプレイス・ノースコート

示)

江東区塩浜1丁目4-33

敷	38646.13	㎡		
坪	9,199	／	9,729,526	
地	(準工業地域)			
責	(壁芯)	91.99	㎡	(27.82 坪)
二		15.40	㎡	(4.65 坪)
		7.93	㎡	(2.39 坪)
同	(3LDK)	総戸数	(989 戸)	
構	(RC・SRC)	造	14	階建
建	(平成15年2月)			
分	譲会社	(有楽土地株式会社 他4社)		
施	工会社	(総合請負 大成建設(株)・施工(株)長谷工コーポレーション)		
管	理会社	(株式会社長谷工コミュニティ)		
管	理形態	(全部委託)		
管	理員	(24時間有人管理)		
管	理費	(月額 18,100 円)		
修	繕積立金	(月額 12,240 円)		
そ	他	(月額 500 円)		
合	計	(月額 30,840 円)		

物

施

設

引

渡

備

考

駐車場 (空有 月額5,000円～12,500円)
トランクルーム 有(約0.50㎡)専有面積に含む
給湯 (ガス給湯器)
ガス (都市ガス) エレベータ (有)

現況 (居住中)
期日 (相 談)

このハウジングマップは概要紹介図です。図面と現況が異なる場合は現況優先となります。

修繕積立金内訳: 棟別修繕積立金月額金9,200円
全体修繕積立金月額金3,040円
その他費用: フォーラム会費

※媒介の場合、仲介手数料に8%の消費税等が加算されます。



大成建設グループ

大成有楽不動産販売

大成有楽不動産販売株式会社
国土交通大臣(8)第3394号 (一社)不動産協会会員
(一社)不動産流通経営協会会員 (公社)首都圏不動産公正取引協議会加盟

東陽町センター

〒135-0016 江東区東陽3-27-17長谷川ビル 1F

☎ 03-5653-2811

FAX 03-5653-2700



物件No. FM13029

取引態様 (媒介)

資料作成 小貫 検印

このハウジングマップは概要紹介図です。図面と現況が異なる場合は現況優先となります。