

大成建設グループの 大成有楽不動産販売



大成有楽不動産販売はお客様のライフスタイルや将来設計を交えてアドバイスさせていただきます。

売却不動産募集中

査定無料

秘密厳守

相談無料

充実した管理プランで貸主様をしっかりサポート
1室から1棟まで **賃貸物件募集中**
※地域や物件によりお取り扱いできない場合があります



無料で査定いたします

売却査定 | 賃貸査定 | 買取査定
賃貸中でも買取ります

弊社の査定は、通常の「売却価格」だけでなく、ご希望に応じて売却せずに賃貸にした場合の「賃料価格」や、弊社が直接不動産を買取らせていただく「買取価格」も併せてご提示しています。弊社で買取らせていただく場合は、仲介手数料は不要です。

※地域・物件によっては買取できない場合もございます。他社様で媒介期間中にあるご所有不動産に関しては弊社と媒介契約を締結することはできません。※QRコードは株式会社大成有楽不動産の登録商標です。



無料価格査定実施中!

QRコードから弊社査定ページへお気軽にアクセスしてください。→

各種キャンペーン実施中!! ※詳細は各センター担当者へお問い合わせください。



まずは希望価格で売却にチャレンジしたい方にオススメ!

売却保証サービス

一定期間内にお取引が実現しない場合、お約束した金額で買取致します。すぐにお買取させていただく場合のほかに、数ヶ月先の価格でも買取査定をさせていただきます。



当社が買取いたします

スピード買取サービス

早く売却したい!!そんな方にオススメ!!

スピード買取サービスは、大成有楽不動産販売がお客より不動産を直接(ダイレクトに)購入いたします。「早く・確実に売る」ことを優先したい方に最適なサービスです。

※当社で購入できない場合でも、ご了承頂いた上で他の提携先に転売させていただきます。※地域・物件によっては買取できない場合もございますが予めご了承くださいませ。※エリアや土地の形状等により、購入させて頂けない場合がございます。



大成建設グループ

大成有楽不動産販売

「人と住まいを信頼の架け橋でつなぐ」

総合不動産コンサルティングパートナーとして、
お客様のお役に立てる日をお待ちしております。

お客様の「住まい」に対する想い。

本当に考えてくれる相手でなければ、

本当に自分に向き合ってくれる相手でなければ、

本当に信頼できる相手でなければ、

その想いを託すことはできないはず。

私たちはお客様と向き合い、

お客様の「住まい」に対する想いと向き合い、

お客様から信頼され選ばれる努力を積み重ねてまいります。



WE ARE REAL ESTATE PARTNERS.

営業センターネットワーク



首都圏
39店舗



大成建設グループ

大成有楽不動産販売

大成有楽不動産販売株式会社 本社 東京都中央区京橋3丁目13-1 有楽ビル
国土交通大臣(9)第3394号(一社)不動産協会会員(一社)不動産流通経営協会会員
(公社)首都圏不動産公正取引協議会加盟

お近くのセンターへ
お気軽に
お問い合わせください

本社センター

TEL.03-6867-0707
FAX.03-3567-3921
〒104-0031 中央区京橋3-13-1(有楽ビル1F)
●火・水曜定休
●営業時間10:00~18:00

錦糸町センター

TEL.03-6894-1211
FAX.03-5625-6411
〒130-0022 墨田区江東橋3-9-7(国宝ビル3F)
●火・水曜定休
●営業時間10:00~18:00

東陽町センター

TEL.03-5653-2811
FAX.03-5653-2700
〒135-0016 江東区東陽3-27-17(長谷川ビル1F)
●火・水曜定休
●営業時間10:00~18:00

北千住センター

TEL.03-5813-0711
FAX.03-5813-0712
〒120-0034 足立区千住3-98(千住ミッドビル4F)
●火・水曜定休
●営業時間10:00~18:00

西葛西センター

TEL.03-3689-4311
FAX.03-3689-4316
〒134-0088 江戸川区西葛西5-1-11(ウイングス中川6ビル2F)
●火・水曜定休
●営業時間10:00~18:00

大成建設グループの 大成有楽不動産販売

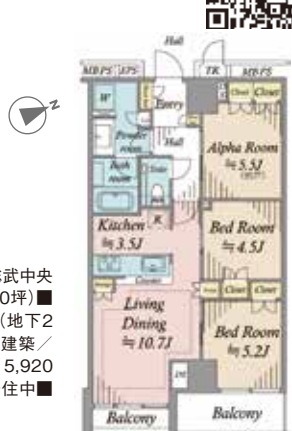
01 アルファグランデ小岩スカイファースト ネットNo.FW88633

5,980万円



- JR総武中央線「小岩」駅徒歩3分
- 総戸数177戸・2015年3月築の大規模タワーマンション
- 29階建17階部分
- オートロック・宅配BOX
- TVモニター付インターホン
- LDには床暖房 ●浴室換気乾燥機
- ペット飼育可(細則有り)

■所在／江戸川区南小岩7丁目■交通／JR総武中央線「小岩」駅徒歩3分■専有／68.11㎡(20.60坪)■バルコニー／8.24㎡■構造／RC・S造29階(地下2階)建17階部分■間取／2LDK+S(納戸)■建築／2015年3月■管理員／日勤■管理費／月額15,920円■修繕積立金／月額12,270円■現況／居住中■引渡し／相談(媒介)



錦糸町センター 0120-981-064

02 晴海テラス ネットNo.FW73038

5,380万円



- 都営大江戸線「勝どき」駅徒歩10分
- 南東向き角住戸・開口部が多く通風良好
- オリンピック選手村目の前の総戸数378世帯の大規模マンション
- 非接触キー採用のオートロック
- 宅配BOX ●二重床構造
- 浴室換気乾燥機 ●浴室に窓有
- ペット飼育可(細則有り)

■所在／中央区晴海5丁目■交通／都営大江戸線「勝どき」駅徒歩10分■専有／60.45㎡(18.28坪)■バルコニー／11.78㎡■構造／SRC造20階建9階部分■間取／3LDK■建築／2009年3月■管理員／日勤■管理費／月額14,300円■修繕積立金／月額10,200円■自治会費／月額300円■現況／居住中■引渡し／2020年3月下旬(媒介)



本社センター 0120-412-315

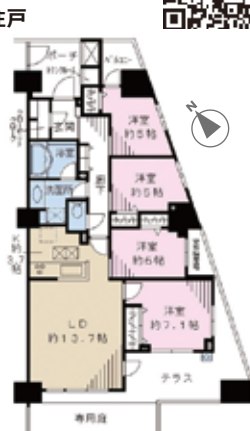
03 イニシア千住曙町 ネットNo.FM84963

5,280万円



- 1階部分・南・東・北3方向角住戸
- テラス(約14.56㎡)・専用庭(約8.7㎡)付
- 総戸数515戸の大規模マンション
- 共用施設・室内設備充実
- 24時間有人管理体制
- 東京メトロ千代田線「北千住」駅徒歩14分

■所在／足立区千住曙町■交通／東武伊勢崎線「牛田」駅・京成本線「京成問屋」駅徒歩4分■専有／90.39㎡(27.34坪)■バルコニー／14.56㎡■構造／RC造24階(地下1階)建1階部分■間取／4LDK■建築／2009年1月■管理員／日勤■管理費／月額13,768円■修繕積立金／月額22,416円■専用庭／月額300円■CATV使用料／月額108円■現況／居住中■引渡し／相談(媒介)



北千住センター 0120-998-920

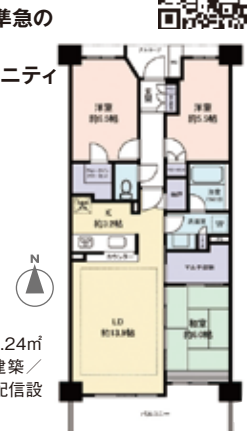
04 レコシティ・グランデ ネットNo.FW57755

5,180万円



- 東武伊勢崎線区間急行・区間準急の停車駅「西新井」駅徒歩3分
- 総戸数300戸の大規模コミュニティ
- 充実の共用施設・室内設備
- コンシェルジュサービス
- バリアフリー
- ペット飼育可(細則有り)
- 24時間ゴミ出し可能
- ディスプレイ付き

■所在／足立区西新井栄町1丁目■交通／東武伊勢崎線「西新井」駅徒歩3分■専有／78.24㎡(23.66坪)■バルコニー／10.45㎡■構造／RC造10階建5階部分■間取／3LDK■建築／2008年6月■管理員／日勤■管理費／月額13,500円■修繕積立金／月額6,900円■配設設備使用料／月額1,268円■自治会費／月額300円■現況／空室■引渡し／相談(媒介)



北千住センター 0120-998-920

05 ライオンズ東葛西レジデンス ネットNo.FW89296

4,980万円



- 3階部分・南東向き4LDKの角住戸
- 2011年9月築
- 対面式カウンターキッチン
- オートロック・宅配BOX
- TVモニター付インターホン
- LDには床暖房
- キッチンに食洗機付
- ペット飼育可(細則有り)

■所在／江戸川区東葛西8丁目■交通／東京メトロ東西線「葛西」駅徒歩17分■専有／83.06㎡(25.12坪)■バルコニー／10.68㎡■構造／RC造7階建3階部分■間取／4LDK■建築／2011年9月■管理員／日勤■管理費／月額15,300円■修繕積立金／月額11,300円■現況／居住中■引渡し／2020年3月下旬(媒介)



西葛西センター 0120-009-213

06 クレヴィア辰巳 ネットNo.FW12589

4,480万円



- 東京メトロ有楽町線「辰巳」駅徒歩9分
- 伊藤忠都市開発株旧分譲
- 2階部分東南角住戸
- 階下エントランスのため、床騒音等小さいお子様がいても安心です
- オートロック・宅配BOX
- 浴室換気乾燥機 ●LDには床暖房

■所在／江東区辰巳1丁目■交通／東京メトロ有楽町線「辰巳」駅徒歩9分■専有／74.93㎡(22.66坪)■バルコニー／17.60㎡■構造／RC造13階建2階部分■間取／3LDK■建築／2013年11月■管理員／日勤■管理費／月額10,500円■修繕積立金／月額18,700円■インターネット使用料／月額626円■緊急地震速報配信料／月額175円■オプションキャスト施設使用料／月額432円■現況／居住中■引渡し／2020年3月上旬(媒介)



東陽町センター 0120-888-702

07 オーベルグランディオ砂町水辺公園 ネットNo.FW57929

4,480万円



- 総戸数236戸のビッグコミュニティ
- 13階部分南向き
- オートロック・宅配BOX
- TVモニター付インターホン
- 浴室換気乾燥機
- LDには床暖房
- ペット飼育可(細則有り)

■所在／江東区東砂6丁目■交通／東京メトロ東西線「南砂町」駅徒歩19分■専有／84.88㎡(25.67坪)※ランクルーム0.66㎡含■バルコニー／12.98㎡■構造／RC造15階建13階部分■間取／3LDK■建築／2005年6月■管理員／日勤■管理費／月額9,900円■修繕積立金／月額10,800円■コミュニティ成費／月額200円■現況／居住中■引渡し／相談(媒介)



東陽町センター 0120-888-702

08 パークリュクス築地 ネットNo.FW51635

4,480万円



- 東京メトロ日比谷線「築地」駅徒歩4分
- 4駅4路線利用可能
- 三井不動産レジデンシャル株旧分譲
- 四重セキュリティ&ホテルライクな内廊下設計・南東×南西部角部屋
- ミストサウナ&浴室暖房乾燥機
- LDには床暖房
- ペット飼育可(細則有り)

■所在／中央区築地6丁目■交通／東京メトロ日比谷線「築地」駅徒歩4分■専有／40.47㎡(12.24坪)■バルコニー／4.57㎡■構造／RC造12階建8階部分■間取／1LDK■建築／2010年12月■管理員／巡回■管理費／月額21,770円■修繕積立金／月額13,760円■現況／居住中■引渡し／相談(媒介)



本社センター 0120-412-315

09 ライオンズオーチャードガーデン ネットNo.FT44475

4,390万円



- 総戸数220戸の大規模コミュニティ
- 14階建て8階部分につき、眺望・風通し良好
- ペット飼育可(細則有り)
- 充実の共用施設・室内設備
- ディスプレイ付き
- 浴室換気乾燥機
- 床暖房

■所在／足立区梅田5丁目■交通／東武伊勢崎線「梅田」駅徒歩5分■専有／70.14㎡(21.21坪)■バルコニー／13.00㎡■構造／RC造14階建8階部分■間取／2LDK+WIC■建築／2011年11月■管理員／日勤■管理費／月額11,800円■修繕積立金／月額12,130円■現況／居住中■引渡し／相談(媒介)



北千住センター 0120-998-920

10 ドルチェ日本橋・キャナルシティ ネットNo.FW62454

4,280万円



- 東京メトロ日比谷線「茅場町」駅徒歩2分
- 5駅6路線利用可能 ●6階部分・角住戸
- オートロック・宅配BOX
- TVモニター付インターホン
- 浴室換気乾燥機
- 書斎としても利用可能なカウンター
- 可動式クローゼットの為、洋室を仕切ることができます

■所在／中央区日本橋茅場町3丁目■交通／東京メトロ日比谷線「茅場町」駅徒歩2分■専有／40.45㎡(12.23坪)■バルコニー／2.31㎡■構造／RC造9階建6階部分■間取／1R■建築／2006年5月■管理員／巡回■管理費／月額12,680円■修繕積立金／月額8,490円■現況／空室■引渡し／即可(媒介)



本社センター 0120-412-315

11 J・ワザック両国 ネットNo.FW68413

4,180万円



- JR総武中央線「両国」駅徒歩6分
- 5路線7駅利用可能
- 2017年1月築・総戸数76戸
- 14階建9階部分 ●スカイツリービュー
- カラーモニター付オートロックシステム
- 総合警備保障(ALSOK)による24時間監視システム
- LDには床暖房 ●宅配BOX
- 浴室換気乾燥機

■所在／墨田区両国2丁目■交通／JR総武中央線「両国」駅徒歩6分■専有／40.60㎡(12.28坪)■バルコニー／4.05㎡■構造／RC造14階建9階部分■間取／1LDK+WIC■建築／2017年1月■管理員／日勤■管理費／月額12,590円■修繕積立金／月額3,050円■現況／居住中■引渡し／相談(媒介)



錦糸町センター 0120-981-064

12 ライオンズマンション西葛西中央通り ネットNo.FW88546

3,980万円



- 7階部分・南西角住戸、陽当り・通風良好
- ウォークインクローゼット×2カ所
- 戸建て感覚の専用ポーチ付
- キッチン、浴室に窓有
- オートロック・宅配BOX
- TVモニター付インターホン
- 2013年1月大規模修繕工事実施済み
- ペット飼育可(細則有り)
- 葛西防災公園へ徒歩4分(約270m)

■所在／江戸川区中葛西7丁目■交通／東京メトロ東西線「西葛西」駅徒歩14分■専有／77.17㎡(23.34坪)■バルコニー／11.42㎡■構造／RC造9階建7階部分■間取／3LDK■建築／2000年10月■管理員／日勤■管理費／月額15,100円■修繕積立金／月額8,490円■現況／居住中■引渡し／相談(媒介)



西葛西センター 0120-009-213

13 ライオンズステージキャピタルイースト ネットNo.FU52435

3,980万円



- 総戸数320戸の大規模マンション
- コンシェルジュサービス
- 専用ポーチ付(3.79㎡)
- 浴室換気乾燥機
- 二重床・二重天井
- オートロック・宅配BOX
- TVモニター付インターホン
- ペット2匹飼育可能(細則有)

■所在／江東区東砂8丁目■交通／東京メトロ東西線「南砂町」駅徒歩12分■専有／86.36㎡(26.12坪)■バルコニー／15.47㎡■ポーチ／3.79㎡■構造／SRC造14階(地下1階)建2階部分■間取／3LDK+S(納戸)■建築／2000年4月■管理員／日勤■管理費／月額11,200円■修繕積立金／月額10,360円■現況／空室■引渡し／即可(媒介)



東陽町センター 0120-888-702

14 西葛西グリーンホームズ ネットNo.FW47504

3,480万円



- 区立宇喜田中央公園前(約35m)の静かな住環境
- オートロック・宅配BOX
- TVモニター付インターホン
- LDには床暖房
- 浴室換気乾燥機
- 食器洗乾燥機
- ペット飼育可(細則有)

■所在／江戸川区北葛西4丁目■交通／東京メトロ東西線「西葛西」駅徒歩12分■専有／64.03㎡(19.36坪)■バルコニー／6.99㎡■構造／RC造10階建3階部分■間取／1LDK+S(納戸)■建築／2003年8月■管理員／日勤■管理費／月額6,620円■修繕積立金／月額11,780円■現況／居住中■引渡し／相談(媒介)



西葛西センター 0120-009-213

15 墨田区向島3丁目 一戸建 ネットNo.FW88540

16,800万円



- 東京メトロ半蔵門線「押上」駅徒歩8分
- 東武スカイツリーライン「東京スカイツリー」駅徒歩6分
- 2013年3月建築
- 大成建設ハウジング施工
- LDKに床暖房
- TVモニター付インターホン
- 6m公道面
- ガレージ2台分(車種制限有)

■所在／墨田区向島3丁目■交通／東武スカイツリーライン「東京スカイツリー」駅徒歩6分■土地／125.09㎡(37.83坪)■建物／171.39㎡(51.84坪)■間取／4LDK+2S(納戸)+WIC■構造／RC造3階建■建築／2013年3月■設備／都市ガス・公営水道・下水水■現況／居住中■引渡し／相談(媒介)



錦糸町センター 0120-981-064

大成有楽不動産販売では
多くのお客様に
ご満足いただいています!

2018
相談して良かった!
お客様満足度
95.9%

実際に取引をいただいた
お客様の声を公開中!!
https://www.ietan.jp/experiences
右記QRコードより
スマホ・携帯で
アクセスして
ご覧ください。



各物件のQRコードを読み取っていただくと、
室内の様子やより詳しい情報がご覧いただけます。



大成建設グループ

大成有楽不動産販売

大成有楽不動産販売株式会社 本社 東京都中央区京橋3丁目13-1 有楽ビル
国土交通大臣(9)第3394号(一社)不動産協会会員(一社)不動産流通経営協会会員
(公社)首都圏不動産公正取引協議会加盟

略号 ●SRC造…鉄骨鉄筋コンクリート造 ●RC造…鉄筋コンクリート ●S造…鉄骨造 ●WIC…ウォークインクローゼット ●SIC…シューズインクローゼット※広告作成中に成約となる場合がありますので承知おください。※取引価格「媒介」と表示されているものは、販売価格の他に媒介手数料を別途申し立てます。●価格は全て代金総額表示しております。(税込)とは消費税込という意味です。●掲載物件の概要は2020年1月6日現在のものです。●広告有効期限:2020年1月31日。●図面に現況が異なる場合は現況優先となります。※写真は一部CG加工したものとあります。※利用料とは、不動産の1年間(満室時)の予定賃料収入の当該不動産取得時価に対する割合です。又、公租公課その他当該物件を維持するために必要な諸費用の控除前のものです。※想定賃料収入は将来に渡りその全額を保証するものではありません。