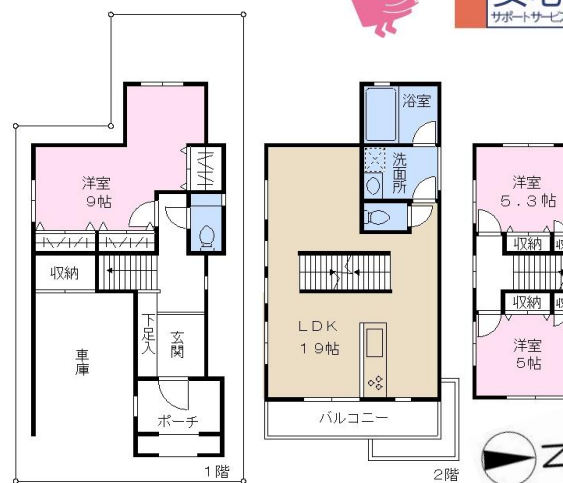


一戸建	価格 5,480 万円	(非課税)	交通 都営三田線 「蓮根」 駅 徒歩 7 分 「西台」 駅 徒歩 8 分	所在 (住所表示) 板橋区蓮根二丁目
-----	--------------------------	---------	--	------------------------------

都営三田線「蓮根」駅徒歩7分・「西台」駅徒歩8分



☆平成23年9月築 3LDK
 ☆土地面積:80.97㎡(24.49坪)
 ☆閑静な住宅街に立地
 ☆カースペース有
 ☆前面道路:約5.9mの公道
 ☆建物・室内大変丁寧にお使いです!



土 地	所有権 (公簿)	80.97	㎡	(24.49	坪)
	地目 (宅地)				
	地勢 (平坦)				
	接面道路 (公道)				
	方位・道路幅員 (東側約5.9m)				
	道路面より (平坦)		舗装 (完全)		
建 物	構造 (木 造)	3	階建		
	建築 (平成23年9月)				
	1階 (31.91 ㎡)	2階 (40.57 ㎡)			
	3階 (23.18 ㎡)				
	合計 (公簿)	95.66 ㎡	(28.93 坪)		
	間取り (3LDK)				
制 限	建ぺい率	60 %	容積率	200 %	
	用途地域 (第一種中高層住居専用地域)				
	高度地区 (第二種)	防火地域 (準防火)			
	都市計画 (市街化区域)				
	土地区画整理事業 (無)	計画道路 (無)			
	その他法令上の制限 (敷地面積の最低面積:70㎡)				
施 設	水道 (公営水道)	ガス (都市ガス)			
	汚水 (本下水)				
	雑排水 (本下水)				
	駐車スペース (有)				
引 渡	現況 (空室)				
	期日 (即日可:残代金決済後)				
備 考	広告掲載等一切不可・売主直接訪問厳禁 このハウジングマップは概要紹介図です。 図面と現況が異なる場合は現況優先となります。 ・第二種高度地区(30m地区) ・板橋区景観条例				

※媒介の場合、仲介手数料に所定の消費税等が加算されます。

※媒介の場合、仲介手数料に所定の消費税等が加算されます。

生活伝言板

区立志村第六小学校...650m(徒歩約9分) 区立志村第三中学校...950m(徒歩約12分) 蓮根公園...140m(徒歩約2分)



大成建設グループ
大成有楽不動産販売

大成有楽不動産販売株式会社
 国土交通大臣(第3394号) (一社)不動産協会会員
 (一社)不動産流通経営協会会員 (公社)首都圏不動産公正取引協議会加盟

成増センター

〒175-0094 板橋区成増1-14-13池田ビル 3F

03-5997-5511

FAX 03-5997-5522



物件No. FN25934

取引態様 (媒介)

担当 **富岡** 検印 **中山**

このハウジングマップは概要紹介図です。図面と現況が異なる場合は現況優先となります。