

# ライオンズステージ大島ウエストアクエア



都営新宿線「東大島」駅徒歩8分

73.74㎡・3LDK+WIC

総戸数271戸

12階部分

- ◆LDK約15.2帖
- ◆和室の襖を開放するとリビングとつながる空間へ
- ◆洗面台:三面鏡の裏はキャビネットタイプの収納
- ◆キッチン:ワイドシンク、シングルレバー混合水栓
- ◆シューズボックス:吊戸棚付
- ◆バルコニーより花火が望めます ※天候による



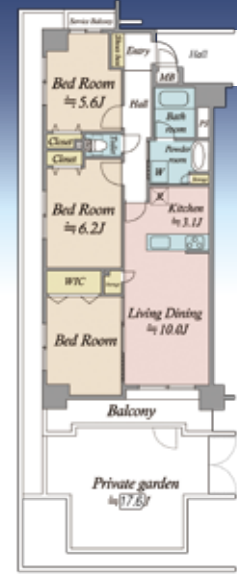
価格4,380万円



●所在/江東区大島8-28-24●交通/都営新宿線「東大島」駅徒歩8分●専有面積/73.74㎡(22.30坪)●バルコニー/9.92㎡(3.00坪)●構造/SRC造14階建12階部分●間取り/3LDK+WIC●築年/2001年1月●管理/全部委託・日勤●管理費/月額12,850円●修繕積立金/月額6,190円●現況/空室●引渡/相談●取引態様/仲介●物件番号/FW76217

担当:栗山

# ハイシティ森下



東京メトロ半蔵門線「清澄白河」駅徒歩5分  
都営新宿線・都営大江戸線「森下」駅徒歩8分

69.80㎡・3LDK

専用庭付き(17.6㎡)

3路線2駅利用可

- 【平成25年リフォーム暦有り】
- ◆クロス全室張替 ◆フローリング張替
  - ◆ユニットバス交換 ◆洗面化粧台交換
  - ◆システムキッチン交換 ◆建具交換



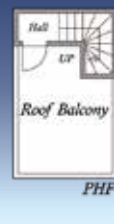
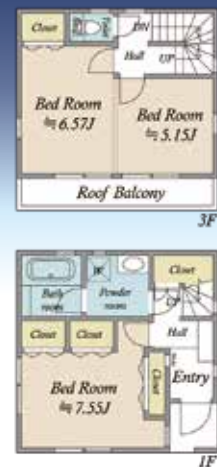
価格4,780万円

●所在/江東区森下3-1-3●交通/東京メトロ半蔵門線「清澄白河」駅徒歩5分●専有面積/69.80㎡(21.11坪)●バルコニー/7.65㎡(2.31坪)●構造/RC造9階建1階部分●間取り/3LDK●築年/1998年12月●管理/全部委託・日勤●管理費/月額16,490円●修繕積立金/月額6,770円●現況/居住中●引渡/相談●取引態様/仲介●物件番号/FX48190

担当:日下部

# 墨田区横川1丁目一戸建

好評 パノラマ物件ビュー  
当社ホームページにて室内パノラマ動画公開中!



東武スカイツリーライン  
「とうきょうスカイツリー」駅徒歩10分  
東京メトロ半蔵門線・京成本線・都営浅草線「押上」駅徒歩13分  
JR総武線・東京メトロ半蔵門線「錦糸町」駅徒歩13分

建物面積:89.55㎡

2011年5月築

- ◆3LDKに変更可 ※別途費用がかかります



価格6,300万円

●所在/墨田区横川1丁目●交通/東武スカイツリーライン「とうきょうスカイツリー」駅徒歩10分●土地権利/所有権●地目/宅地●用途地域/準工業地域●土地面積/75.82㎡(22.93坪)●建物面積/89.55㎡(27.08坪)●間取り/2LDK●築年/2011年5月●構造/木造3階建●建ぺい率/60%●容積率/300%●設備/都市G・公営水道・本下水●接道/東側約4.0m公道●現況/空室●引渡/相談●取引態様/仲介●物件番号/FW47496※3LDKに変更する場合、約40万円程費用が発生致します。

担当:本堂



東京メトロ半蔵門線「押上」駅徒歩8分、東武伊勢崎線「東京スカイツリー」駅徒歩6分

土地面積  
125.09㎡

建物面積  
171.39㎡

- ◆屋上ルーフバルコニーより東京スカイツリーが望めます※天候による
- ◆電動シャッター付車庫(2台駐車可)
- ◆LDK約27.4帖(4面床暖房)



2013年  
3月築

価格16,800万円

●所在/墨田区向島3丁目●交通/東京メトロ半蔵門線「押上」駅徒歩8分●土地権利/所有権●地目/宅地●用途地域/準工業地域●土地面積/125.09㎡(37.83坪)●建物面積/171.39㎡(51.84坪)●間取り/4LDK+WIC●築年/2013年3月●構造/RC造3階建●建ぺい率/60%●容積率/300%●設備/都市G・公営水道・本下水●接道/北西側約6.0m公道●現況/居住中●引渡/相談●取引態様/仲介●物件番号/FW88540

担当:宮崎

※凡例(RC造…鉄筋コンクリート、SRC造…鉄骨鉄筋コンクリート、S造…鉄骨、S(N)…サービスルーム【納戸】、W(WIC)…ウォークインクローゼット、SIC…シューズインクローゼット) 広告制作中に成約となる場合があります。ご容赦下さい。 図面と現況が異なる場合は現況優先となります。 広告有効期限 2020年2月末日

## 大成建設グループ 大成有楽不動産販売

大成有楽不動産販売株式会社 本社 東京都中央区京橋3丁目13-1(有楽ビル)

国土交通大臣(9)第3394号 (一社)不動産協会会員 (一社)不動産流通経営協会会員 (公社)首都圏不動産公正取引協議会加盟

E-mail kinshi-e@yuraku.taisei.co.jp

TEL 03-6894-1211

FAX 03-5625-6411

錦糸町センター

0120-981-064

〒130-0022 墨田区江東橋3-9-7(国宝ビル3F)

【水曜定休/営業時間AM10:00より】



このマークがついている物件は、「住まい・安心サポートサービス」において、建物及び設備の検査を実施した物件で、当社仲介によりご購入いただいた場合、保証が付く物件です。保証内容等については各物件によって異なりますので、詳細は各担当者までお問い合わせください。

購入物件をくらく検索

大成有楽ホームページ  
トップページより

チラシ掲載の物件番号で物件情報  
にアクセス!

例)AA12345

検索

戸建住宅の新築・建替えをご計画の方へ  
大成建設グループの「住まい」

地震 台風 火災  
災害に強い  
鉄筋コンクリート住宅  
「パルコン」

大成建設ハウジング  
For a Lively World

お問合せ・資料のご請求は  
大成建設グループの「住まい」  
取次営業所までお気軽に