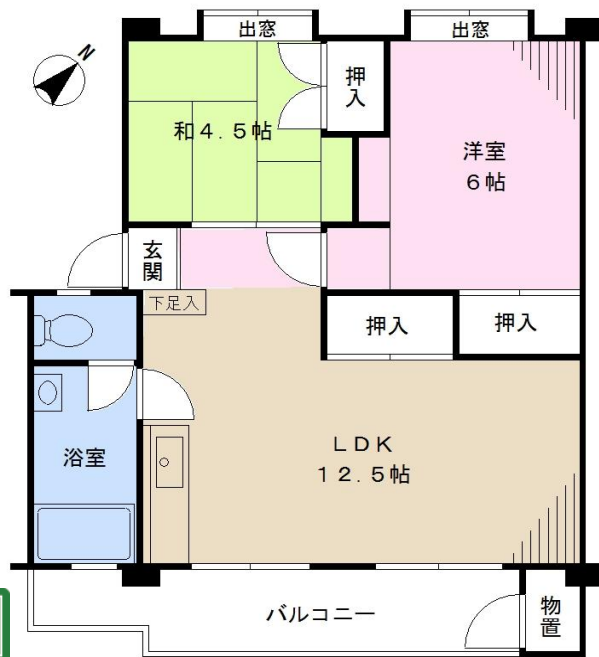
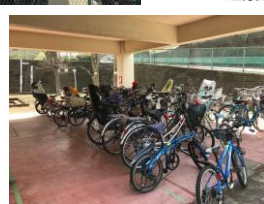


マンション	価格 1,100 (非課税) 万円	交通 東武東上線「上板橋」駅 徒歩15分 都営三田線「志村三丁目」 徒歩18分	名称 若木住宅 (2 号棟 2 階)
-------	------------------------------	---	----------------------------

若木住宅2号棟 2階部分

東武東上線『上板橋』駅徒歩15分
都営三田線『志村三丁目』駅徒歩18分

☆閑静な住宅地
☆ゆったりとゆとりのある敷地
☆2LDK 50.83㎡
☆浴室に窓



所在	(住所表示) 板橋区若木三丁目
土地	所有権 面積 9152.93 ㎡ 共有持分: 5083 / 590690 用途地域 (第1種中高層住居地域)
建物	専有面積 (公簿) 50.83 ㎡ (15.37 坪) バルコニー 7.35 ㎡ (2.22 坪) 間取り (2LDK) 総戸数 (118 戸) 構造 (鉄筋コンクリート 造 5 階建) 建築 (昭和45年8月) 外装 () 分譲会社 (東京都住宅供給公社) 施工会社 () 管理会社 (ダイワード株式会社) 管理形態 (管理会社に全部委託) 管理員 (日勤) 管理費 (月額 9,000 円) 修繕積立金 (月額 11,000 円) 合計 (月額 20,000 円)
施設	駐車場 空無 トランクルーム 有 給湯 (ガス湯沸器) ガス (都市ガス) エレベータ (無)
引渡	現況 (居住中) 期日 (相談)
備考	

生活伝言板

板橋区立若木小学校・・・約450m(徒歩6分)、セブンイレブン・・・約240m(徒歩3分)ファミリーマート・・・約200m(徒歩3分)

※媒介の場合、仲介手数料に所定の消費税等が加算されます。



大成建設グループ
大成有楽不動産販売

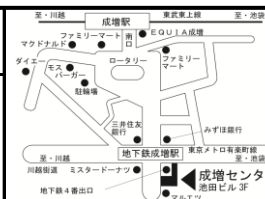
大成有楽不動産販売株式会社
国土交通大臣(8)第3394号 (一社)不動産協会会員
(一社)不動産流通経営協会会員 (公社)首都圏不動産公正取引協議会加盟

成増センター

〒175-0094 板橋区成増1-14-13池田ビル 3F

☎ 03-5997-5511

FAX 03-5997-5522



物件No. FN36379

取引態様 (媒介)

担当 富岡 検印 中山