

速報

成約御礼

このエリアの下記不動産が**大成有楽**でまたまた**売れました**

ザ・パークハウス葛西臨海公園

(示)

区臨海町5丁目 2 - 1

分	2,269.16 m ²	6,709	/	847,668
或	(準工業地域)	
責	(壁芯)	67.09 m ²	(20.29 坪)	
二		12.6 m ²	(3.81 坪)	
建	専用庭	m ²	(坪)	
間	間取り (2LDK+S(納戸))	1棟の総戸数 (120 戸)		
構	構造 (鉄筋コンクリート 造)	13 階建		
建	建築 (平成24年6月)	外装 ()		
分	分譲会社 (三菱地所レジデンス(株)・三信住建(株))			
施	施工会社 (浅沼組)			
管	管理会社 (日本管財住宅管理(株))			
理	管理形態 (管理会社に全部委託)			
管	管理員 (日勤)			
理	管理費 (月額 9,660 円)			
修	修繕積立金 (月額 7,790 円)			
其	その他 (月額 1,080 円)			
合	合計 (月額 18,530 円)			

外観



エントランス

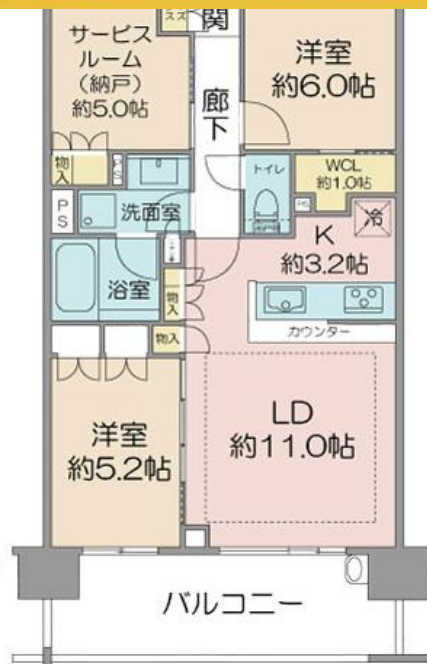


仕様・設備

- ◆食器洗浄機付システムカウンターキッチン
- ◆潜熱回収型ガス給湯器「エコジョーズ」
- ◆1418サイズのユニットバス(ミストサウナ & 浴室換気乾燥機)
- ◆自動録画機能付ハンズフリーインターホン
- ◆リビングにガス温水式床暖房
- ◆断熱性の高い玄関扉・気密性に優れたサッシ使用

担当者おすすめポイント

- アウトフレーム工法によりバルコニー側の居室に柱が出ない設計
- 24時間ゴミ出し可・ペット足洗場あり
- マンション前にバス停あり(葛西臨海公園駅行)
- 各居室に収納豊富・ウォークインクローゼット
- 奥行2mのバルコニーにスロップシンク有(ミニプール・家庭菜園など)
- ユニバーサルデザインの住戸設計・二重床



建	専用庭	m ²	(坪)
間	間取り (2LDK+S(納戸))	1棟の総戸数 (120 戸)	
構	構造 (鉄筋コンクリート 造)	13 階建	
建	建築 (平成24年6月)	外装 ()	
分	分譲会社 (三菱地所レジデンス(株)・三信住建(株))		
施	施工会社 (浅沼組)		
管	管理会社 (日本管財住宅管理(株))		
理	管理形態 (管理会社に全部委託)		
管	管理員 (日勤)		
理	管理費 (月額 9,660 円)		
修	修繕積立金 (月額 7,790 円)		
其	その他 (月額 1,080 円)		
合	合計 (月額 18,530 円)		
施	駐車場 空無 (月額 14,000~20,000 円)		
設	トランクルーム 無		
給	給湯 (ガス給湯器)		
ガ	ガス (都市ガス)	エレベータ (有)	
引	現況 (居住中)	引渡 (相談)	
渡	期日 (8月下旬以降)		
備	※ その他 1,080 円 内訳: インターネット使用料1,080円 ※ ペット飼育可(飼育細則有り) ※ 駐車場空状況確認 2020年6月21日現在		
考	※ 媒介の場合、仲介手数料に所定の消費税等が加算されます。		

生活伝言板

南葛西第三小学校・約500m(徒歩6分)、南葛西第二中学校・約280m(徒歩4分)、おひさま保育園・約290m(徒歩4分)
江戸川臨海郵便局・約140m(徒歩2分)、西友南葛西店・約300m(徒歩4分)、ファミリーマート・約140m(徒歩2分)



大成建設グループ 大成有楽不動産販売

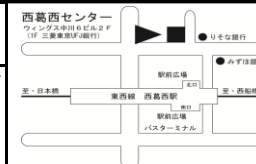
大成有楽不動産販売株式会社
国土交通大臣(9)第3394号 (一社)不動産協会会員
(一社)不動産流通経営協会会員 (公社)首都圏不動産公正取引協議会加盟

西葛西センター

〒134-0088 江戸川区西葛西5丁目1-11ウイングス中川6ビル2F

☎ 03-3689-4311

FAX 03-3689-4316



物件No.

取引態様 (媒介)

資料作成 吉場 検印

このハウジングマップは概要紹介図です。図面と現況が異なる場合は現況優先となります。