

広告 **初掲載**

墨田区押上3丁目 一戸建

京成押上線、東京メトロ半蔵門線「**押上**」駅 徒歩**6**分

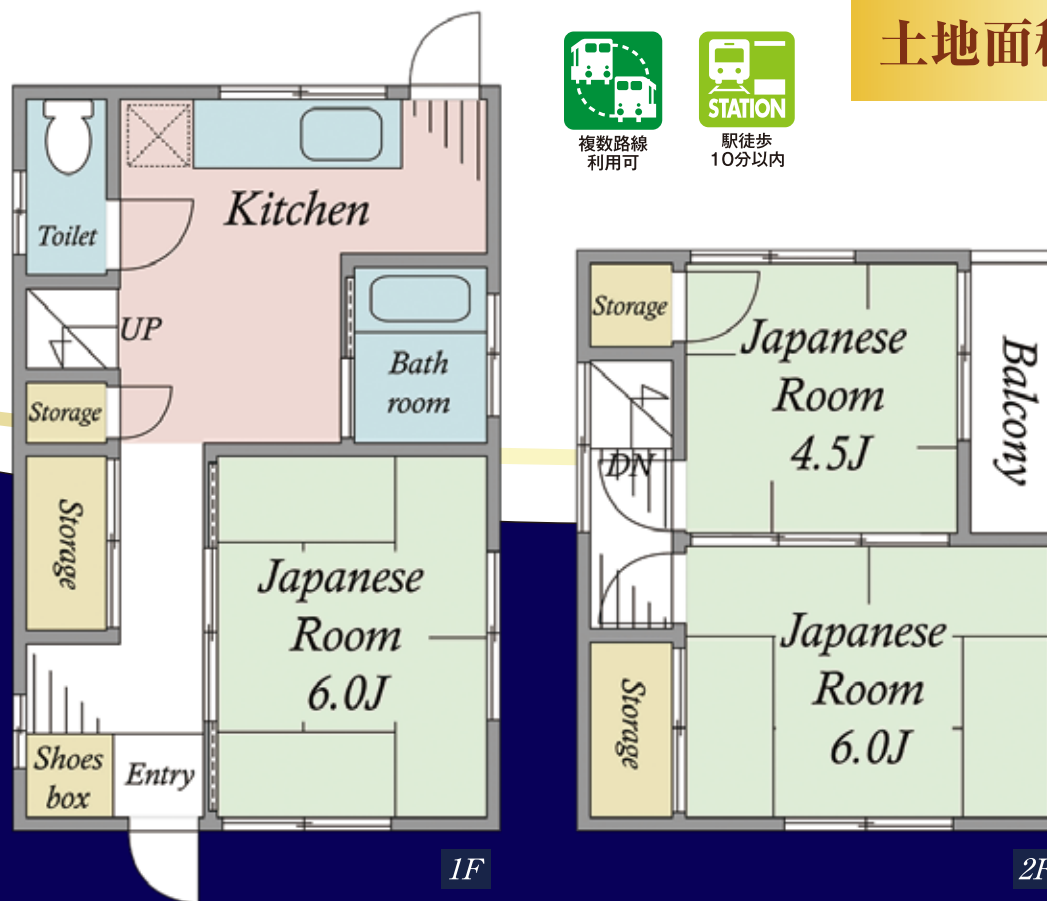
2路線利用可

建物面積:47.19㎡(14.27坪)

土地面積:40.26㎡(12.17坪)



外観



リフォームしても
建替用地としても
おすすめ

3K
和室×3部屋

- 所在/墨田区押上3丁目●交通/京成押上線「押上」駅徒歩6分●土地権利/所有権●地目/宅地●用途地域/準工業地域●土地面積/40.26㎡(12.17坪)
- 建物面積/47.19㎡(14.27坪)●間取り/3K●築年/昭和41年11月●構造/木造2階建●建ぺい率/80%●容積率/200%●設備/都市G・公営水道・本下水
- 接道/南東側約3.0m私道●現況/居住中●引渡/相談●取引態様/仲介●物件番号/FO47737 ※土地面積にセットバック部分を含みます

担当:宮崎

価格**3,980**万円

※凡例(RC造…鉄筋コンクリート、SRC造…鉄骨鉄筋コンクリート、S造…鉄骨、S(N)…サービスルーム【納戸】、W(WIC)…ウォークインクローゼット、SIC…シューズインクローゼット、Fas…ファミリーストック) 広告制作中に成約となる場合があります。ご容赦下さい。 図面と現況が異なる場合は現況優先となります。 広告有効期限 平成30年7月末日



大成建設グループ

大成有楽不動産販売

大成有楽不動産販売株式会社 本社 東京都中央区京橋3丁目13-1(有楽ビル)
国土交通大臣(9)第3394号 (一社)不動産協会会員 (一社)不動産流通経営協会会員 (公社)首都圏不動産公正取引協議会加盟

E-mail kinshi-e@yuraku.taisei.co.jp

TEL 03-6894-1211

FAX 03-5625-6411

錦糸町センター

0120-981-064

〒130-0022 墨田区江東橋3-9-7(国宝ビル3F)
【水曜定休/営業時間AM10:00より】



購入物件らくらく検索

大成有楽ホームページ
トップページより
チラシ掲載の物件番号で物件情報
にアクセス!

例)AA12345

検索

戸建住宅の新築・建替えをご計画の方へ
大成建設グループの「住まい」
地震 台風 火災 鉄筋コンクリート住宅
災害に強い「**パルコン**」



お問合せ・資料のご請求は
大成建設グループの「住まい」
取次営業所までお気軽に

