

MANSSION

サンウッド三田 パークサイドタワー

当該物件リビングからの眺望



当該物件リビングから
ザ・プリンスパークタワー東京、東京タワー、
虎ノ門ヒルズ、芝公園の緑、増上寺を望む眺望



東京タワーとサンウッド三田パークサイドタワー

清水建設(株)設計・施工の制震構造

23階部分 78.19㎡・2LDK 北東角部屋(3方向)

Access

都営大江戸線「赤羽橋」駅徒歩1分 都営三田線「芝公園」駅徒歩6分

東京メトロ南北線・都営大江戸線「麻布十番」駅徒歩8分 東京メトロ日比谷線「神谷町」駅徒歩12分

SUNWOOD MITA PARKSIDE TOWER 価格1億1,800万円

大成建設グループ



大成有楽不動産販売

大成有楽不動産販売株式会社 本社 東京都中央区京橋3丁目13-1(有楽ビル)
国土交通大臣(9)第3394号 (一社)不動産協会会員 (一社)不動産流通経営協会会員 (公社)首都圏不動産公正取引協議会加盟

三田センター

【水曜定休/営業時間AM10:00より】

〒108-0014 港区芝5-32-11(セブン三田ビル5F)

☎ 0120-974-211

TEL:03-6436-0211

FAX:03-6436-0212

E-mail:mita-eig@yuraku.taisei.co.jp



芝公園まで約75m



増上寺まで約760m



東京芝とうふ屋うかいまで約150m

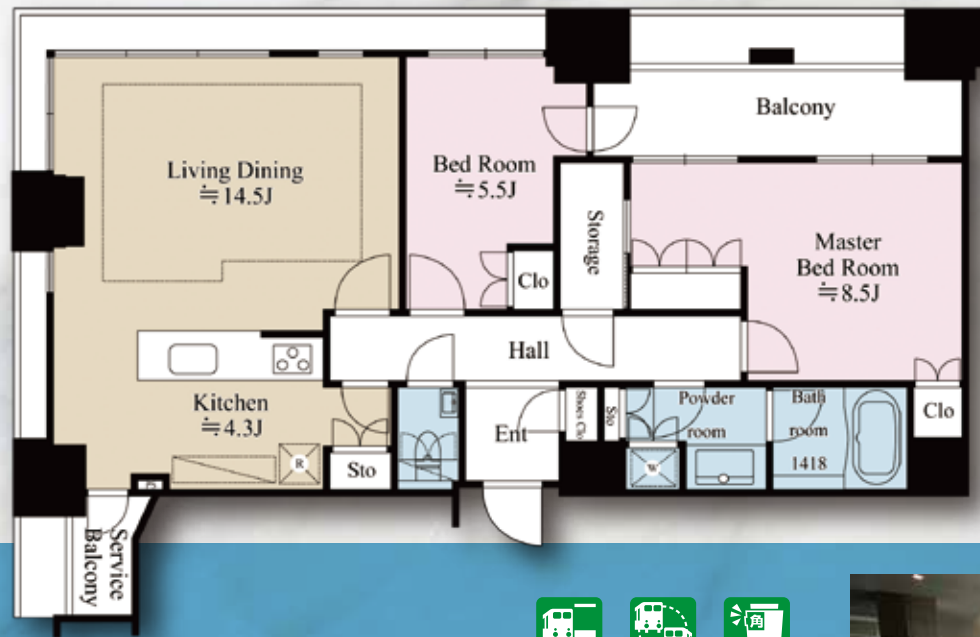


済生会中央病院まで約125m

東京タワーの目前、都会のオアシス芝公園徒歩1分(約75m)



眺望



プレミアム住戸

LD最高天井高3000mm
主寝室最高天井高2800mm

独立性の高い ワンフロア3住戸



MANSION

サンウッド三田 パークサイドタワー

■共用施設(一部有償)

【25階】スカイラウンジ&スカイガーデン(地上約83m)

【1階】フロントサービス(宅配便受付など)

■二重床・二重天井 ■内廊下設計

■各階にゴミステーション ■3LDKに間取変更可(別途有償)

■ワイドスパン約13.5m ■二重サッシュ(遮音等級40等級)を採用(LD除く)

■LDには防音ペアガラスを採用 ■床暖房(LD)

■24時間換気システム ■ディスポージャー



駅徒歩5分以内



複数路線利用可



角部屋



浴室換気乾燥機



床暖房



制震



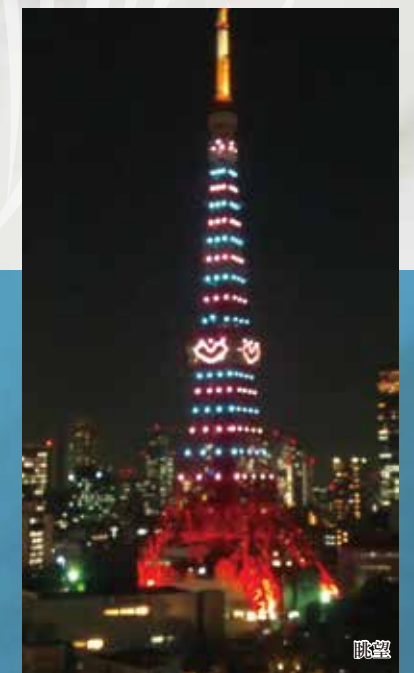
ペット可(規約有り)



TVモニター付インターホン



スカイラウンジ



眺望

【物件概要】 ■交通/都営大江戸線「赤羽橋」駅徒歩1分 ■所在/港区三田1丁目3-24 ■構造/RC造地下1階付25階建23階部分 ■専有面積/78.19㎡(約23.65坪)
■バルコニー面積/8.29㎡(約2.50坪) ■サービスバルコニー面積/2.16㎡(約0.65坪) ■間取り/2LDK ■管理形態/全部委託 ■管理員/日勤 ■築年/平成17年11月 ■管理費/月額19,500円
■修繕積立金/月額15,250円 ■駐車場空有り/月額35,000円~45,000円(平成30年7月2日現在) ※車種制限有り ■現況/居住中 ■引渡/相談(残代金受領日から7日以内) ■取引態様/媒介
■物件番号/FO69041

価格 1億1,800万円

※凡例(RC造・・・鉄筋コンクリート、SRC造・・・鉄骨鉄筋コンクリート、S造・・・鉄骨、S(N)・・・サービスルーム【納戸】、W(WIC)・・・ウォークインクローゼット、SIC・・・シューズインクローゼット) 広告制作中に成約となる場合があります。ご容赦下さい。図面と現況が異なる場合は現況優先となります。広告有効期限 平成30年7月末日

大成建設グループ



大成有楽不動産販売

大成有楽不動産販売株式会社 本社 東京都中央区京橋3丁目13-1(有楽ビル)
国土交通大臣(9)第3394号 (一社)不動産協会会員 (一社)不動産流通経営協会会員 (公社)首都圏不動産公正取引協議会加盟

三田センター

【水曜定休/営業時間AM10:00より】

〒108-0014 港区芝5-32-11(セブン三田ビル5F)

0120-974-211

TEL:03-6436-0211

FAX:03-6436-0212

E-mail:mita-eig@yuraku.taisei.co.jp