

広告初掲載

東京ソシオグランデ

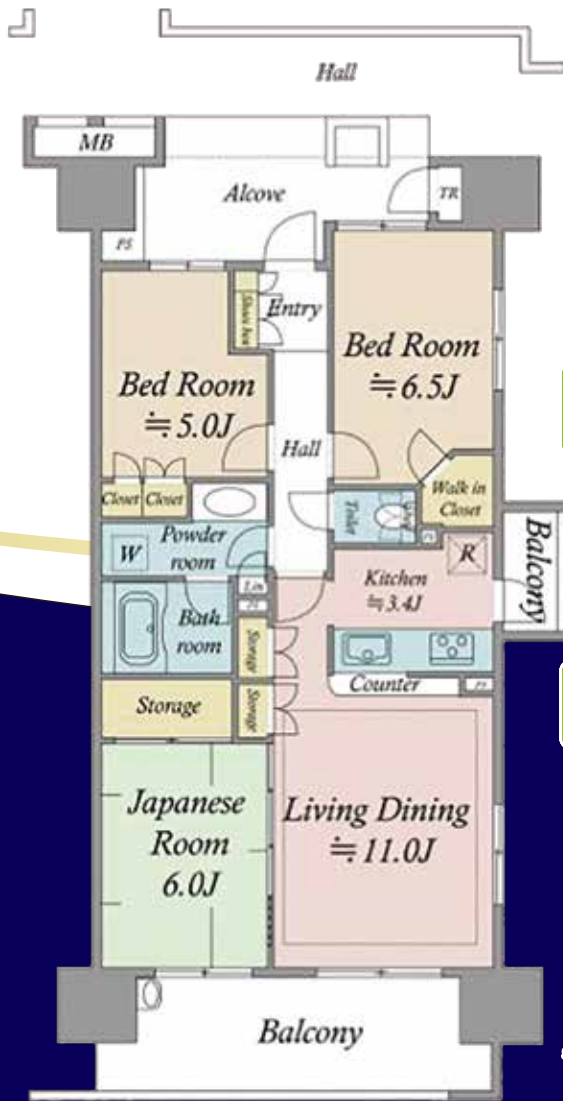


外観

TES温水式床暖房完備

総戸数255戸のビッグコミュニティ

JR総武線、東武亀戸線「亀戸」駅徒歩3分
◆共用部19階にはキッチン・ダイニングテーブル付のスカイラウンジ



2階部分
71.30㎡
3LDK+WIC

- ペット可 (規約有り)
- STATION 駅徒歩5分以内
- 管理人常駐
- コンシェルジュサービス
- オートロック
- エレベーター
- 追い炊き
- 24時間ゴミ出し可
- ウォークインクローゼット
- 床暖房
- 浴室換気乾燥機



ロビー



フロント

- ◆ウォークインクローゼット ◆三面鏡裏収納付洗面台
- ◆ディスプレイ ◆ペアガラス ◆二重天井構造
- ◆低床式バス ◆24時間有人管理マンション

担当:志村 価格 **5,480**万円

●所在/江東区亀戸6丁目 ●交通/JR総武線「亀戸」駅徒歩3分 ●専有面積/71.30㎡(21.56坪) ●バルコニー/14.60㎡(4.41坪) ●構造/SRC造19階建2階部分 ●間取り/3LDK+WIC ●築年/平成16年2月 ●管理/全部委託・日勤 ●管理費/月額11,900円 ●修繕積立金/月額5,570円 ●現況/居住中 ●引渡/相談 ●取引態様/仲介 ●物件番号/F087567

※凡例(RC造…鉄筋コンクリート、SRC造…鉄骨鉄筋コンクリート、S造…鉄骨、S(N)…サービスルーム【納戸】、W(WIC)…ウォークインクローゼット、SIC…シューズインクローゼット、Fas…ファミリーストック) 広告制作中に成約となる場合があります。ご容赦下さい。 図面と現況が異なる場合は現況優先となります。 広告有効期限 平成30年7月末日

大成建設グループ
大成有楽不動産販売
大成有楽不動産販売株式会社 本社 東京都中央区京橋3丁目13-1(有楽ビル)
国土交通大臣(9)第3394号 (一社)不動産協会会員 (一社)不動産流通経営協会会員 (公社)首都圏不動産公正取引協議会加盟
E-mail kinshi-e@yuraku.taisei.co.jp TEL 03-6894-1211 FAX 03-5625-6411

錦糸町センター
0120-981-064
〒130-0022 墨田区江東橋3-9-7(国宝ビル3F)
【水曜定休/営業時間AM10:00より】
いい家探せる
ietan.jp
イエタン

大成建設グループ 大成有楽不動産販売が **当社が買主**
あなたのお住まい買い取ります!