

一戸建	価格 4,980 (非課税) 万円	交通 大江戸線 「光が丘」駅 徒歩19分 有楽町・副都心線「地下鉄成増」駅徒歩23分 東武東上線「成増」駅徒歩24分	所在 (住所表示) 埼玉県和光市白子一丁目
-----	------------------------------	--	--------------------------

和光市白子1丁目

平成28年築 一戸建て カフェスタイルキッチン (フルフラット、ワイドカウンター)



西南東3方向
開けた環境です

- 玄関スペースが広いので、ベビーカーを置く余裕もあります。
- カフェスタイルキッチンは、奥行きのあるカウンター下を収納場所にすることもできます。
- LDK21帖のため家具を置いても余裕があり、家具の配置を楽しむことができます。
- 2階にお風呂・洗濯機置場があり、お子様のお風呂上りや洗濯物を干す際に便利です。



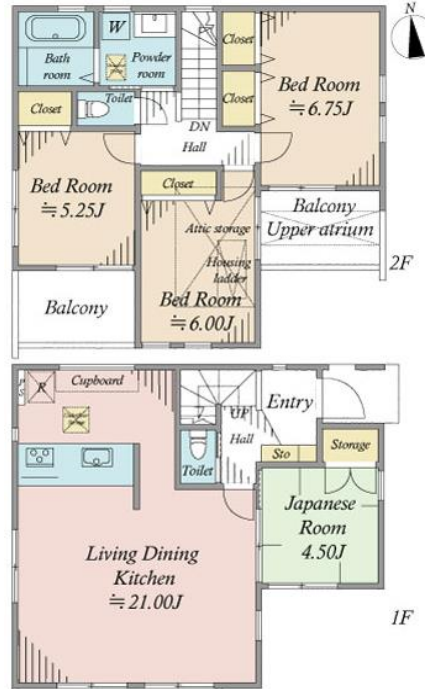
このハウジングマップは概要紹介図です。図面と現況が異なる場合は現況優先となります。

生活伝言板
 ○アコレ白子一丁目・・・約90m ○極楽湯和光店・・・約350m ○コナミスポーツクラブ・・・約400m
 ○光が丘公園・・・約400m ○第五小学校・・・約950m ○第三中学校・・・約1300m

カースペース2台(車種による)



- 4LDK ●小屋裏収納 ●東南角地
- LDK21帖 ●浴室換気乾燥機 ●全室南向き
- 対面キッチン ●TVモニター付インターホン ●LDにガス栓



土	所有権 (公簿) 100.09 m ² (30.27 坪) 私道(外) 152 m ² (持分1/6)
	地目 (宅地) 地勢 (平坦) 接面道路 (南側:公道 東側:私道) 方位・道路幅員 (南側約10m 東側約4.5m) 道路面より (等高) 舗装 (完全)
建	構造 (木造スレート葺 2階建) 建築 (平成28年2月) 増改築 (無) 1階 (50.42 m ²) 2階 (47.38 m ²) 3階 (m ²) 合計 (公簿) 97.80 m ² (29.58 坪) 間取り (4LDK)
	制 建ぺい率 60 % 容積率 200 % ※角地緩和により建ぺい率70%
限	用途地域 (第一種住居地域) 高度地区 (25m) 防火地域 () 都市計画 (市街化区域) 土地区画整理事業 (有) 計画道路 (無) その他法令上の制限 (無)
	施 水道 (公営水道) ガス(都市ガス) 汚水 (公共下水) 雑排水 (公共下水) 駐車スペース (有)
引渡	現況 (居住中) 期日 (相談)
備考	未利用地持分:6.37㎡の内1/6 ※本物件は「安心サポートサービス」において建物および設備の検査を実施した物件です。当社仲介によりご購入頂いた場合に保証がつきます。保証内容の詳細は、各物件担当者にお問い合わせください。
	※媒介の場合、仲介手数料に8%の消費税等が加算されます。



大成建設グループ 大成有楽不動産販売

大成有楽不動産販売株式会社
 国土交通大臣(9)第3394号 (一社)不動産協会会員
 (一社)不動産流通経営協会会員 (公社)首都圏不動産公正取引協議会加盟

成増センター

〒175-0094 板橋区成増1丁目14-13池田ビル 3F
 ☎ 03-5997-5511
 FAX 03-5997-5522



物件No. FO86818

取引態様 (媒介)

資料作成 山本 検印 平沼