

広告 初 掲 載

ウイング両国

54.01㎡・1LDK+S(納戸)



外観

都営大江戸線

「両国」駅徒歩2分

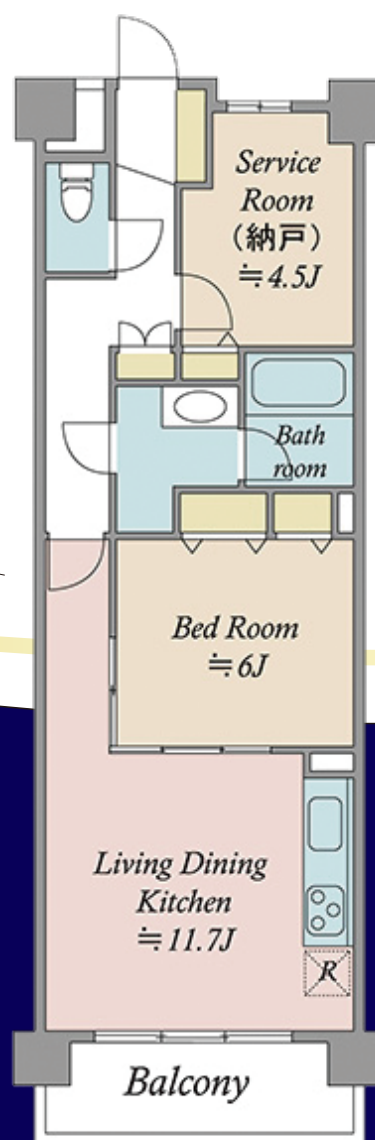
JR総武線

「両国」駅徒歩8分

5階部分
54.01㎡

2003年
1月築

- ◆浴室乾燥機付
- ◆SECOMによる24時間体制のセキュリティシステム
- ◆留守の時でも荷物の受け取りができる宅配ボックスを設置
- ◆CATV回線を使用したインターネットシステムを導入



駅徒歩5分以内



複数路線利用可



浴室換気乾燥機



オートロック



TVモニター付インターホン



バリアフリー



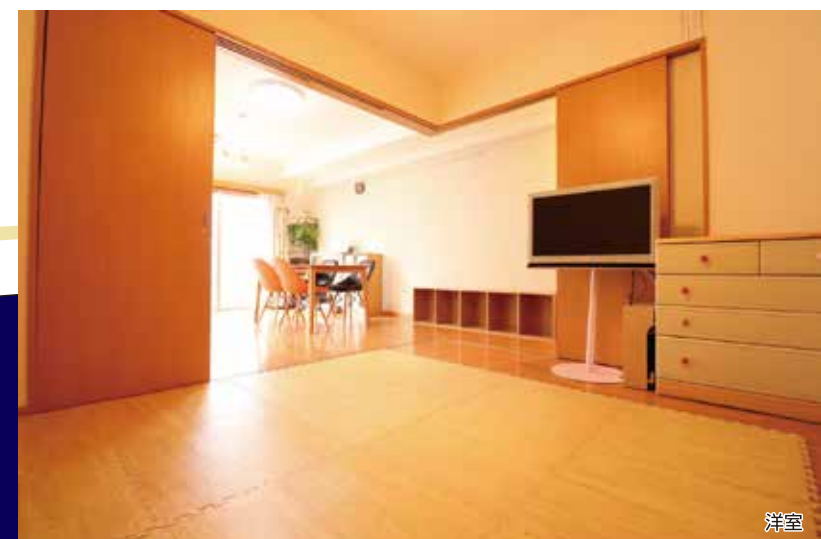
宅配BOX



ペット可(規約有り)



LDK



洋室

ペット飼育可 ※細則有り

担当:深尾

価格 3,680 万円

●所在/墨田区亀沢1-22-3●交通/都営大江戸線「両国」駅徒歩2分●専有面積/54.01㎡(16.33坪)●バルコニー/6.07㎡(1.83坪)●構造/SRC造7階建5階部分●間取り/1LDK+S(納戸)●築年/2003年1月●管理/全部委託・巡回●管理費/月額11,000円●修繕積立金/月額10,810円●現況/居住中●引渡/相談●取引態様/仲介●物件番号/GA44110

※凡例(RC造…鉄筋コンクリート、SRC造…鉄骨鉄筋コンクリート、S造…鉄骨、S(N)…サービスルーム【納戸】、W(WIC)…ウォークインクローゼット、SIC…シューズインクローゼット、) 広告制作中に成約となる場合があります。ご容赦下さい。 図面と現況が異なる場合は現況優先となります。 広告有効期限 2020年10月末日



大成建設グループ

大成有楽不動産販売

大成有楽不動産販売株式会社 本社 東京都中央区京橋3丁目13-1(有楽ビル)
国土交通大臣(9)第3394号 (一社)不動産協会会員
(一社)不動産流通経営協会会員 (公社)首都圏不動産公正取引協議会加盟

E-mail kinshi-e@yuraku.taisei.co.jp

TEL 03-6894-1211

FAX 03-5625-6411

錦糸町センター

0120-981-064

〒130-0022 墨田区江東橋3-9-7(国宝ビル3F)
【火曜・水曜定休/営業時間AM10:00~PM6:00】



大成建設グループ 大成有楽不動産販売が

あなたのお住まい 当社が買主
買い取ります!

充実した管理プランで
貸主様をしっかりとサポート
賃貸物件
募集中
1室から
1棟まで
※地域や物件によりお取扱いできない場合があります