

| | | | |
|-------|-------------------------------------|---|----------------------------|
| マンション | 価格 5,480 (非課税) 万円 | 交通 東急東横線・目黒線「元住吉」駅 徒歩 5 分 横須賀線・湘南新宿ライン「武蔵小杉」駅 徒歩 17 分 | 名称 プロスタイル元住吉 (6 階) |
|-------|-------------------------------------|---|----------------------------|

- PROSTYLE MOTOSUMIYOSHI - ～木月住吉町アドレス・2015年築マンション

プロスタイル元住吉 56.20㎡/最上階/2LDK



～ 環境 ～

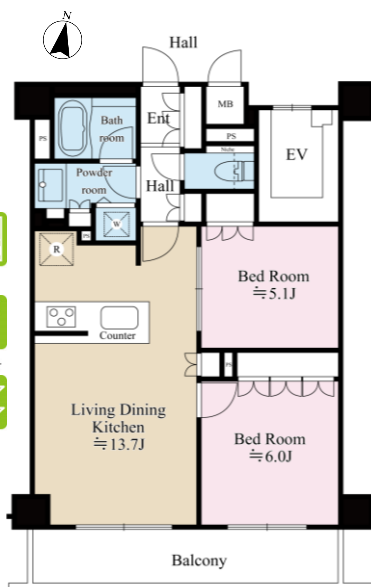
- 東急東横線・目黒線「元住吉」駅徒歩5分 ●開発著しい武蔵小杉駅生活圏内
- 木月住吉町の閑静な住宅地 ●モトスミ・オズ通り商店街まで約120m
- 中原平和公園まで約280m ●武蔵の桜並木まで約130m

～ マンション ～

- 平成27年12月建築 ●総戸数25戸 ●内廊下設計 ●ペット飼育可能（飼育細則あり）
- TVモニター付きインターフォン ●エントランスは、ノンタッチキーオートロックシステム
- 宅配BOX ●二重床・二重天井 ●24時間セキュリティシステム
- 24時間ゴミ出し可能 ●複層ガラス ●24時間換気システム

～ 室内お勧めポイント ～

- 2LDK ●最上階につき、眺望・日当たり良好 ●カウンターキッチン
- 約13.7帖のリビングダイニングキッチンにはダウンライト設置
- 廊下面積の少ない効率的な間取り ●浴室換気乾燥暖房機
- 食器洗浄乾燥機 ●浄水器一体型水栓 ●キッチン収納充実
- ウォシュレット付ロータンクトイレ（節水ecoトイレ）
- カラリ床 ●魔法びん浴槽 ●フルオートバス ●玄関人感センサー付き照明
- フラットフロア ●住宅ローン減税適用可能



生活伝言板

- 東住吉小学校 徒歩8分(約640m) ■住吉中学校 徒歩6分(約450m) ■元住吉わいわお保育園 徒歩3分(約240m)
- ローソン木月住吉店 徒歩3分(約210m) ■川崎幸病院分院 徒歩2分(約150m) ■マックスバリュエクスプレス木月住吉店 徒歩3分(約220m)

| | |
|----|---|
| 所在 | (住所表示) 川崎市中原区木月住吉町20-41 |
| 土地 | 所有権 面積 779.23 ㎡ 共有持分: 5,620 / 147,665 用途地域 (第一種住居地域) |
| 建物 | 専有面積 (壁芯) 56.20 ㎡ (17.00 坪) バルコニー 8.51 ㎡ (2.57 坪) 間取り (2LDK) 総戸数 (25 戸) 構造 (鉄筋コンクリート 造 6 階建) 建築 (2015年12月) |
| 物 | 分譲会社 (株式会社プロプライフ) 施工会社 (西野建設株式会社) 管理会社 (千野建物管理株式会社) 管理形態 (全部委託) 管理員 (日勤) 管理費 (月額 13,500 円) 修繕積立金 (月額 3,400 円) その他 (月額 1,527 円) 合計 (月額 18,427 円) |
| 施設 | 駐車場 空有 (月額 18,000 円 ～ 24,000 円) トランクルーム 無 給湯 (ガス給湯器) ガス (都市ガス) エレベータ (有) |
| 引渡 | 現況 (居住中) 期日 (相談) |
| 備考 | ※ペットの飼育には、管理規約による制限あり ※駐車場には車輛制限あり |

※媒介の場合、仲介手数料に所定の消費税等が加算されます。



大成建設グループ

大成有楽不動産販売

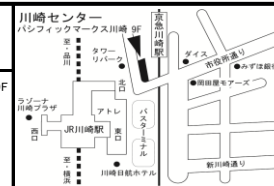
大成有楽不動産販売株式会社
国土交通大臣(9)第3394号 (一社)不動産協会会員
(一社)不動産流通経営協会会員 (公社)首都圏不動産公正取引協議会加盟

川崎センター

〒210-0007 川崎市川崎区駅前本町11-1パシフィックマークス川崎 9F

044-210-4311

FAX 044-210-4312



物件No. GA68051

取引態様 (仲介)

資料作成 平林 検印

このハウジングマップは概要紹介図です。図面と現況が異なる場合は現況優先となります。