

速報

成約御礼

このエリアの下記不動産が**大成有楽**でまたまた**売れました**

エムステージ・ウエスティア

丁目7番50号

8922.06 m²
7,806 / 2,583,952

(第一種住居・準住居地域)

壁芯) 78.06 m² (23.61 坪)
10.08 m² (3.04 坪)

3LDK) 総戸数 (336 戸)

構造 (鉄筋コンクリート 造 18 階建)
建築 (平成14年6月)

分譲会社 (東京建物・野村不動産・新日本製鐵・日鉄ライフ)
施工会社 (西松建設・浅沼組建設共同企業体)
管理会社 (三井不動産レジデンシャルサービス)
管理形態 (全部委託)
管理員 (日勤)
管理費 (月額 11,500 円)
修繕積立金 (月額 9,370 円)
その他 (月額 300 円)
合計 (月額 21,170 円)

物

施設

引渡

備考

駐車場 (空有 月額20,500円～26,000円)
トランクルーム 有
給湯 (ガス給湯)
ガス (都市ガス) エレベータ (有)

現況 (居住中)
期日 (相談)

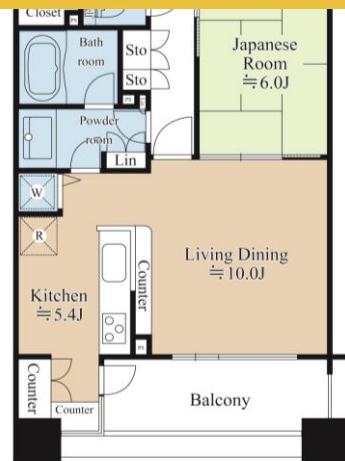
※駐車場は平成30年8月10日現在の空き状況です。
※その他費用:フレンドリークラブ費月額300円
※専有面積にトランクルーム面積0.31m²を含みます。
※オープンポーチ面積:約2.09m²(約0.63坪)
※図面と現況が異なる場合は現況を優先致します。
※媒介の場合、仲介手数料に所定の消費税等が加算されます。

- 平成14年6月建築・南砂町駅より徒歩5分
- 総戸数336戸の大規模マンション
- 大型商業施設トピレックプラザに隣接
- 各種フロントサービス
- 24時間セキュリティシステム
- 充実の共用施設付マンション
- ペットと暮らせるマンション♪(飼育細則有)

- 開放感のあるカウンターキッチンタイプ
- トランクルーム・ウォークインクローゼットなど収納豊富
- 14×18、TES式浴室暖房乾燥機付ユニットバス
- TES式床暖房(LD部分)
- キッチンから水廻りの導線は使いやすい2WAY導線



78.06m²
3LDK



【敷地内共用施設】

- パブリックガーデン ■セントラルパティオ
- キッズルーム ■サウンドルーム ■パーティールーム
- サロン ■クラフトルーム ■ゲストルーム
- フロントサービス ■マルチルーム(多目的利用)



生活伝言板

●区立第三砂町小学校・・・約150m(徒歩約2分) ●区立第三砂町中学校・・・約530m(徒歩約7分)



大成建設グループ
大成有楽不動産販売

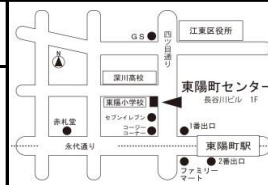
大成有楽不動産販売株式会社 本社 東京都中央区京橋3丁目13-1 有楽ビル
国土交通大臣(9)第3394号(一社)不動産協会会員(一社)不動産流通経営協会会員
(公社)首都圏不動産公正取引協議会加盟

東陽町センター

〒135-0016 江東区東陽3-27-17長谷川ビル 1F

☎ 03-5653-2811

FAX 03-5653-2700



物件No. FP39249

取引態様 (媒介)

資料作成 土屋 検印

このハウジングマップは概要紹介図です。図面と現況が異なる場合は現況優先となります。