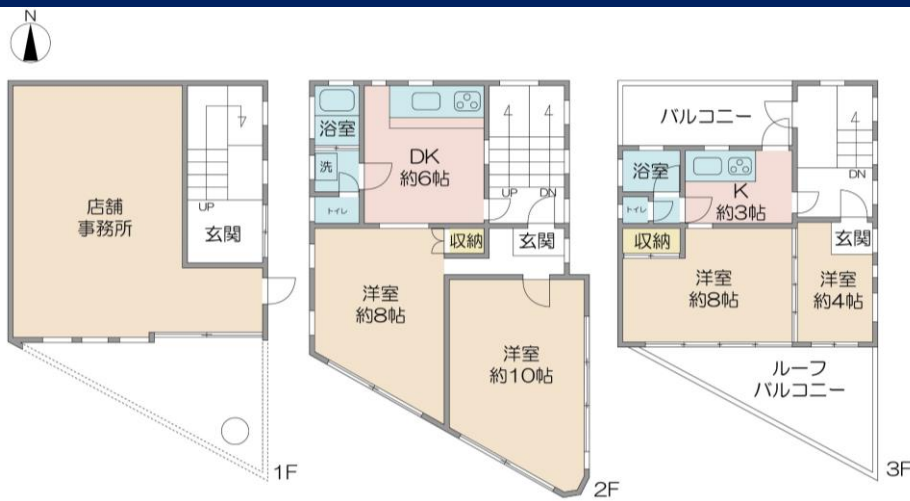


一戸建	価格 <b>4,350</b> 万円	(非課税)	交通 バス 分・バス停	都営新宿線 篠崎 駅 徒歩 10 分	所在 (住居表示) 江戸川区西篠崎2丁目
-----	--------------------------	-------	----------------	--------------------------	-------------------------

## 西篠崎2丁目店舗付住宅

■篠崎駅徒歩10分  
■玄関別の二世帯住宅♪  
■事業用としても



### 《周辺環境》

- セブン-イレブン 江戸川上篠崎3丁目店: 約57m(徒歩1分)
- ファミリーマート 江戸川上篠崎店: 約220m(徒歩3分)
- 篠崎公園 9号地: 約88m(徒歩1分)
- 東京東病院: 約1110m(徒歩14分)
- 江戸川鹿骨二郵便局: 約450m(徒歩6分)

■1階店舗事務所面積約50.00㎡  
2階 洋室10帖、洋室8帖、DK約6帖  
3階 洋室約8帖、洋室約4帖、  
ルーフバルコニー約25.75㎡



Information

・区立鹿骨東小学校: 約650m(徒歩8分)・区立鹿骨中学校: 約600m(徒歩8分)

土	権利;所有権 (公簿) 86.54 ㎡ (26.17 坪) 私道(外) ㎡ (うち持分 ----- / -----)
	地目 (宅地) 地勢 (平坦) 接面道路 (公道) 方位・道路幅員 (北東約7.4m南西約11.1) 道路面より (等高) 舗装 (完全)
地	構造 (鉄骨造 3階建) 建築 (1988年12月) 増改築 ( ) 1階 (61.33 ㎡) 2階 (67.06 ㎡) 3階 (41.31 ㎡) ( ) 合計 (公簿) 169.7 ㎡ (51.33 坪) 間取り (店舗+2DK+2K)
	建ぺい率 80 % 容積率 200 %
建	用途地域 (近隣商業地域) 高度地区 (第2種) 防火地域 (準防火) 都市計画 (市街化区域) 土地区画整理事業 (有) 計画道路 (有) その他法令上の制限 (日影規制、都市計画公園、景観計画)
	水道 (公営水道) ガス (プロパン) 汚水 (公共下水) 雑排水 (公共下水) 駐車スペース (無し)
物	引渡 現況 (下記参照) 相談 (契約後——ヶ月) 期日 (相談)
	備 考 現況;1階部分 賃貸中 月額154000円(内消費税14000円) 2階・3階部分居住中 江戸川東部篠崎付近土地区画整理事業 大規模都市計画公園:篠崎公園 都市計画道路 補286 幅員16m(建 第2428号) <small>※媒介の場合、仲介手数料に所定の消費税等が加算されます。</small>



大成建設グループ

## 大成有楽不動産販売

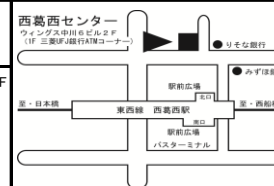
大成有楽不動産販売株式会社  
国土交通大臣(9)第3394号 (一社)不動産協会会員  
(一社)不動産流通経営協会会員 (公社)首都圏不動産公正取引協議会加盟

## 西葛西センター

〒134-0088 江戸川区西葛西5丁目1-11ウイングス中川6ビル 2F

☎ 03-3689-4311

FAX 03-3689-4316



物件No. GB01711

取引態様 (媒介)

担当 検印 倉田

このハウジングマップは概要紹介図です。図面と現況が異なる場合は現況優先となります。