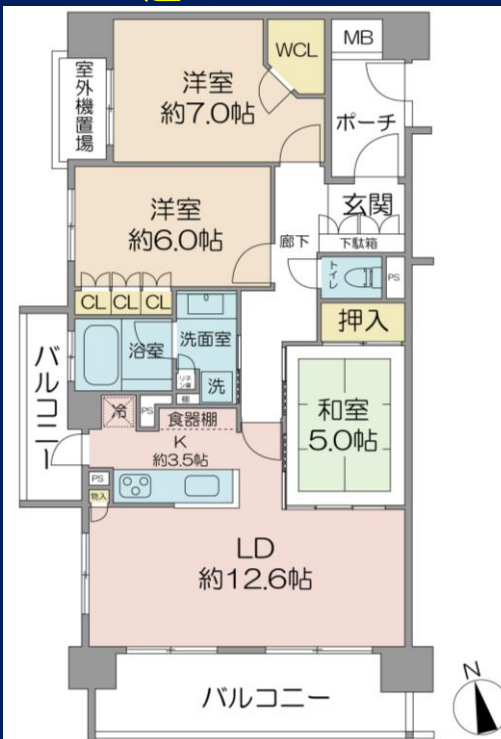


マンション	価格 4,280 万円	(非課税)	交通 バス 分・バス停	都営新宿線 一之江 駅 徒歩 10 分	名称 アーバンビュー一之江 (号棟 5 階)
-------	--------------------------	-------	----------------	---------------------------	---------------------------------------



南西向き角住戸 7.7m超の3LDK



- *総戸数98戸 *駐車場空有リ*ペット飼育可
- *TVモニター付オートロック(ダブルエントランス)
- *玄関ポーチ付、キッチン・浴室に開口部
- *洋室7帖にウォークインクローゼット
- *浴室に温泉給湯*ディスポーザー*食洗機



Information

区立一之江第二小学校・約640m、松江第五中学校…約700m、船堀駅徒歩15分

所在	(住居表示) 江戸川区一之江6丁目9-30 〒132-0024
土地	権利:所有権 面積 3810.04 m ² 共有持分: 7729 / 730273 用途地域 (第一種中高層住居専用地域)
建物	専有面積 (壁芯) 77.29 m ² (23.38 坪) バルコニー 15.04 m ² (4.54 坪) 玄関ポーチ 3.73 m ² (1.12 坪) 間取り (3LDK) 1棟の総戸数 (98 戸) 構造 (鉄筋コンクリート造) 10 階建 建築 (2007年3月) 外装 (屋上塗装2012年8月)
物	分譲会社 (株式会社アーバンコーポレイション) 施工会社 (飛鳥建設株式会社) 管理会社 (株式会社穴吹コミュニティ) 管理形態 (管理会社に全部委託) 管理員 (日勤) 管理費 (月額 11,900 円) 修繕積立金 (月額 18,550 円) その他 (月額 1,840 円) 合計 (月額 32,290 円)
施設	駐車場 空き有 (月額 6000~11000 円) トランクルーム (月額 ----- 円) 給湯 (ガス) ガス (都市ガス) エレベータ (有リ)
引渡	現況 (居住中) 相談 (契約後 2 ヶ月) 期日 (-----)
備考	*駐車場は機械式の為車種制限があります。 *修繕積立金2021年3月改定予定有月額21,250円 *その他内訳:CATV使用料月額330円,組合運営徴収金月額300円 インターネット保守管理費1210円

※媒介の場合、仲介手数料に所定の消費税等が加算されます。



大成建設グループ 大成有楽不動産販売

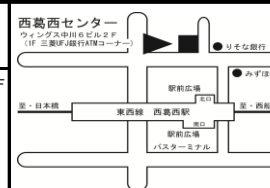
大成有楽不動産販売株式会社
国土交通大臣(9)第3394号 (一社)不動産協会会員
(一社)不動産流通経営協会会員 (公社)首都圏不動産公正取引協議会加盟

西葛西センター

〒134-0088 江戸川区西葛西5丁目1-11ウイングス中川6ビル 2F

☎ 03-3689-4311

FAX 03-3689-4316



物件No. GA66080

取引態様 (媒介)

担当 検印 倉田

このハウジングマップは概要紹介図です。図面と現況が異なる場合は現況優先となります。