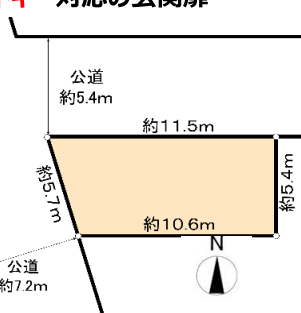
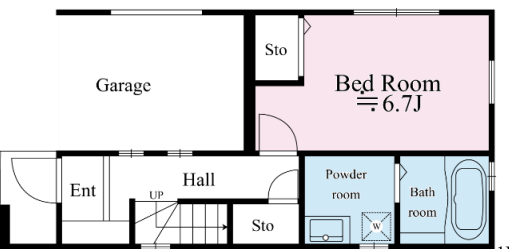
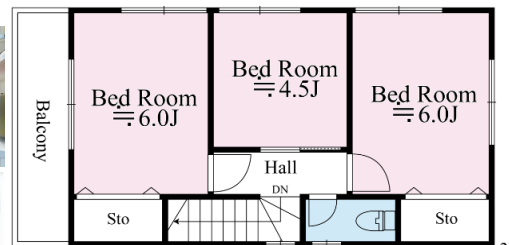


一戸建	価格 <b>4,480</b> (非課税) 万円	交通 京急大師線「川崎大師」駅 徒歩14分 「川崎」駅 バス10分 「観音二丁目川崎大師口」停 徒歩5分	所在 (住所表示) 川崎市川崎区観音2丁目
-----	--------------------------	---	-----------------------

～利便性と使い勝手に優れた角地住戸～

土地面積 62.67㎡ / 4LDK  
 建物面積 101.84㎡ / 2011年3月建築



～おすすめポイント～

LDK19帖以上	洋室3部屋 6帖以上確保	車2台駐車可能 ※車種制限有り
カウンターキッチン 食洗機・浄水機付き	1坪サイズの浴室 浴室換気乾燥機付	2階・3階に トイレ設置
小学校 徒歩5分 中学校 徒歩8分	大通りから離れた 閑静な住宅街	北西角地

- 洋室3部屋に大型の収納あり
- 1階に階段下収納あり
- リモート部屋に最適な4.5帖洋室
- カードキー対応の玄関扉
- シンクや調理スペースが広く、  
使い勝手の良いシステムキッチン
- ご家族数人利用でもゆとりのある  
広々とした洗面室

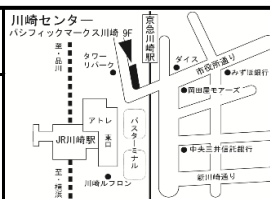


生活伝言板	●藤崎小学校:約400m(徒歩5分) ●川中島中学校:約600m(徒歩8分) ●観音幼稚園:約170m(徒歩3分) ●スーパーマルダイ:約270m(徒歩4分) ●ファミリーマート 観音2丁目店:約60m(徒歩1分) ●大師公園:約550m(徒歩7分)
-------	--

土	所有権 (公簿) 62.67 ㎡ (18.95 坪)
地	地目 (宅地) 地勢 (平坦) 接面道路 (公道) 接道方位・道路幅員 (西側約7.2m、北側約5.4m) 道路面より (— m高・低) 舗装 (アスファルト)
建	構造 (木造スレートぶき3階建) 建築 (2011年3月) 増改築 (—) 1階 (27.32 ㎡) 2階 (37.26 ㎡) 3階 (37.26 ㎡) 合計 (公簿) 101.84 ㎡ (30.80 坪) 間取り (4LDK)
制	建ぺい率 60 % 角地緩和により70 % 容積率 200 %
限	用途地域 (第二種住居地域) 高度地区 (20m第3種高度) 防火地域 (準防火) 都市計画 (市街化区域) 土地区画整理事業 (計画無) 計画道路 (無) その他法令上の制限 (川崎市建築条例、日影規制)
施	水道 (公営) ガス (都市ガス) 汚水 (本下水) 給湯 (ガス給湯器) 雑排水 (本下水) 駐車スペース (有)
引	現況 (居住中) 期日 (相談 ※引渡猶予2週間)
備	※建物状況調査:売主にて実施予定。 ※残置可能なもの:各居室のエアコン・照明、食器棚、物置
考	

大成建設グループ  
**大成有楽不動産販売**  
 大成有楽不動産販売株式会社  
 国土交通大臣(9)第3394号 (一社)不動産協会会員  
 (一社)不動産流通経営協会会員 (公社)首都圏不動産公正取引協議会加盟

川崎センター  
 〒210-0007 川崎市川崎区駅前本町11-1-9F  
**044-210-4311**  
 FAX 044-210-4312



物件No.	GE52097
取引態様	(媒介)
担当	高橋
検印	織田

このハウジングマップは概要紹介図です。図面と現況が異なる場合は現況優先となります。