

速報

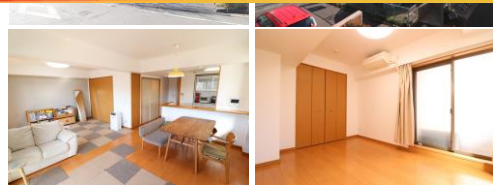
成約御礼

このエリアの下記不動産が**大成有楽**でまたまた**売れました**

コスモ妙典エクセルコート

丁目20-10

1,308.57 m²
8,570 / 212,413
(第一種中高層住居専用地域)
壁芯) 85.70 m² (25.92 坪)
13.30 m² (4.00 坪)
2.00 m² (0.60 坪)



・全室クロス、CF張替

間取り変更可
(別途費用が発生します)



- 「妙典駅」徒歩9分
- 広々としたLDK約21.9帖
- 前面道路のため伸びやかな眺望です！
- 食器洗乾燥機/浄水器一体型水栓
- LD部分床暖房
- 浴室窓付き♪
- 家具の配置がしやすいアウトフレーム工法
- 玄関ボーチ付き♪
- バルコニー スロップシンク付き
- 住環境良好な閑静な住宅街

85.70m² 2LDK+S(納戸)+SCL



生活伝言板

セブンイレブン市川妙典2丁目店…約260m(約4分)、イオン市川妙典店…約500m(約7分)
マツモトキヨシ妙典駅前店…約800m(約10分)、妙典小学校…約350m(約5分)、第七中学校…約1.6km(約20分)

間取り	(2LDK+S(納戸))	1棟の総戸数	(25 戸)
構造	(鉄筋コンクリート)	造	6 階建
建築	(2001年6月)	外装	(2013年6月)
分譲会社	(株)リクルートコスモス千葉支社		
施工会社	(株)フジタ千葉支店		
管理会社	(大和ライフネクスト(株))		
管理形態	(管理会社に全部委託)		
管理員	(巡回)		
管理費	(月額)	15,700 円	
修繕積立金	(月額)	19,100 円	
その他	(月額)	200 円	
合計	(月額)	35,000 円	

物	駐車場	空有	(13,000~15,000 円)
施	トランクルーム	無	(—)
設	給湯	(ガス給湯器)	
	ガス	(都市ガス)	エレベータ (有)
引	現況	(居住中)	
渡	期日	(相談)	

※その他費用:自治会費月額200円
※ペット飼育可(規約による制限有り)
※駐車場3台空有(2020年12月末日現在)
※修繕積立金2021年6月以降 22,800円へ改定予定

※媒介の場合、仲介手数料に所定の消費税等が加算されます。



大成建設グループ
大成有楽不動産販売

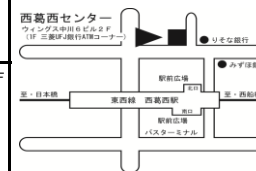
大成有楽不動産販売株式会社
国土交通大臣(9)第3394号 (一社)不動産協会会員
(一社)不動産流通経営協会会員 (公社)首都圏不動産公正取引協議会加盟

西葛西センター

〒134-0088 江戸川区西葛西5丁目1-11ウイングス中川6ビル 2F

☎ 03-3689-4311

FAX 03-3689-4316



物件No.	
取引態様	(媒介)
資料作成	森下 検印

このハウジングマップは概要紹介図です。図面と現況が異なる場合は現況優先となります。