

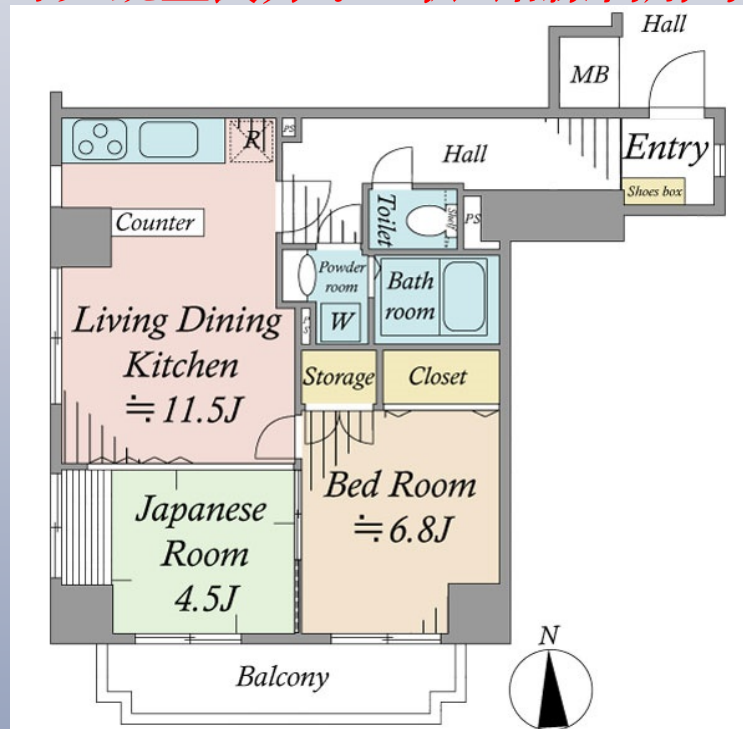
マ ン シ ン	価格 (非課税)	都営三田線 「西巣鴨」駅徒歩 6 分 「新板橋」駅徒歩 7 分	名称 ロイヤルタワー西巣鴨 (階)
------------------	---------------	---------------------------------	---------------------------

速報 成約御礼

このエリアの下記不動産が**大成有楽**でまたまた**売れました**

**巣鴨
屋
LDK**

陽当り・眺望良好！ 3駅2路線利用可



所在	(住所表示) 北区滝野川5丁目37-5
土地	所有権 面積 255.27 m ² 共有持分: 6029 / 117589 用途地域 (商業地域)
建物	専有面積 (壁芯) 60.29 m ² (18.23 坪) バルコニー 5.86 m ² (1.77 坪) 専用庭 m ² (坪) 間取り (2LDK) 総戸数 (21 戸) 構造 (鉄骨鉄筋コンクリート 造) 12 階建) 建築 (平成9年12月) 外装 ()
物	分譲会社 (菱和ハウス(株)) 施工会社 (株式会社) 管理会社 (東急コミュニティー) 管理形態 (管理会社に全部委託) 管理員 (巡回) 管理費 (月額 17,100 円) 修繕積立金 (月額 5,100 円) その他 (月額 0 円) 合計 (月額 22,200 円)
施設	駐車場 空無 (月額 26,000 円) トランクルーム (月額 円) 給湯 (ガス湯沸器) ガス (都市G) エレベータ (有)
引渡	現況 () 期日 ()
備考	

媒介の場合、仲介手数料に所定の消費税等が加算されます。



大成建設グループ
大成有楽不動産販売

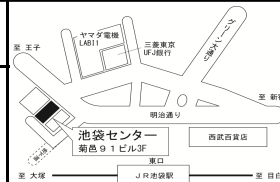
大成有楽不動産販売株式会社
国土交通大臣(8)第3394号 (一社)不動産協会会員
(一社)不動産流通経営協会会員 (公社)首都圏不動産公正取引協議会加盟

池袋センター

〒170-0013 豊島区東池袋1丁目41-6 菊邑91ビル3F

03-6872-1911

FAX 03-5396-7300



物件No. FL14605

取引態様 (媒介)

資料作成 梶浦 検印

このハウジングマップは概要紹介図です。図面と現況が異なる場合は現況優先となります。