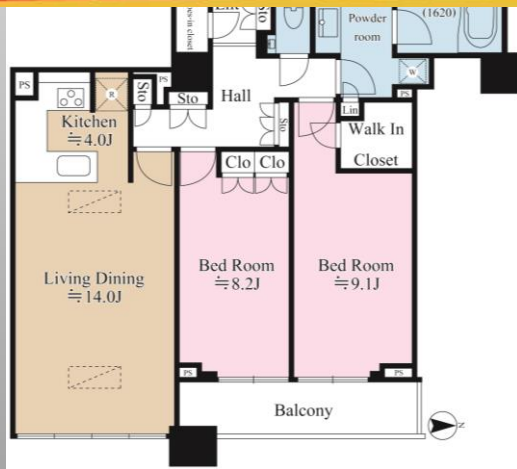


速報

成約御礼

このエリアの下記不動産が**大成有楽**でまたまた**売れました**



●高い断熱性を誇る「複層ガラス」採用

Premium

【プレミアムフロア仕様】

- ◆リビングダイニング天井高約3m
- ◆フローリングの床材には「つき板」を使用
- ◆キッチンカウンター天板に「御影石」
- 床面はタイルを使用
- ◆浴室の壁・床は高級感あるタイル仕様
- ◆トリプルロックセキュリティ



生活伝言板

- ・江東区立東雲小学校 約260m 徒歩4分
- ・イオン東雲ショッピングセンター 約500m 徒歩7分

ザ・湾岸タワーレックスガーデン

2丁目2-14

5390.84 m²

8587 / 2993375

(準工業地域)

(壁芯) 85.87 m² (25.97 坪)
6.97 m² (2.10 坪)

2LDK) 1棟の総戸数 (456 戸)

構造 (鉄筋コンクリート 造 31 階建)

建築 (平成24年9月)

分譲会社 (正友地所株式会社)

施工会社 (前田建設工業株式会社)

管理会社 (三菱地所コミュニティ株式会社)

管理形態 (管理会社に全部委託)

管理員 (日勤)

管理費 (月額 12,900 円)

修繕積立金 (月額 9,450 円)

その他 (月額 1,526 円)

合計 (月額 23,876 円)

物

施

設

給

湯

引

渡

期

日

現

況

相

談

備

考

駐車場 空有 (月額 9,800円 ~ 26,000円)

トランクルーム 無

給湯 (ガス給湯)

ガス (都市ガス) エレベータ (有)

現況 (居住中)

期日 (相談)

※その他費用内訳: インターネット使用料月額972円

CATV使用料月額454円、町会費月額100円

※徒歩1分バス停「深川車庫前」から下記方面へバスが出ています

「東京駅」「新橋駅」「錦糸町駅」「門前仲町駅」「とうきょうスカイツリー」

※媒介の場合、仲介手数料に所定の消費税等が加算されます。



TAISEI
For a Lively World

大成建設グループ

大成有楽不動産販売

大成有楽不動産販売株式会社 本社 東京都中央区京橋3丁目13-1 有楽ビル
国土交通大臣(9)第3394号(一社)不動産協会会員(一社)不動産流通経営協会会員
(公社)首都圏不動産公正取引協議会加盟

東陽町センター

〒135-0016 江東区東陽3-27-17長谷川ビル 1F

☎ 03-5653-2811

FAX 03-5653-2700



物件No. FM78271

取引態様 (媒介)

資料作成 土屋 検印

このハウジングマップは概要紹介図です。図面と現況が異なる場合は現況優先となります。