

速報

成約御礼

このエリアの下記不動産が**大成有楽**でまたまた**売れました**

区立長崎公園まで徒歩約10秒の立地でお子様のいるご家族にお勧めです。



築年 2015年

間取 2LDK+S(納戸)

3駅3路線利用可能

西武池袋線「東長崎」駅徒歩7分

都営大江戸線「落合南長崎」駅徒歩13分

東京都メトロ有楽町線・副都心線

「千川」駅徒歩14分

◇対面オープンカウンターキッチン、食器洗浄器付き

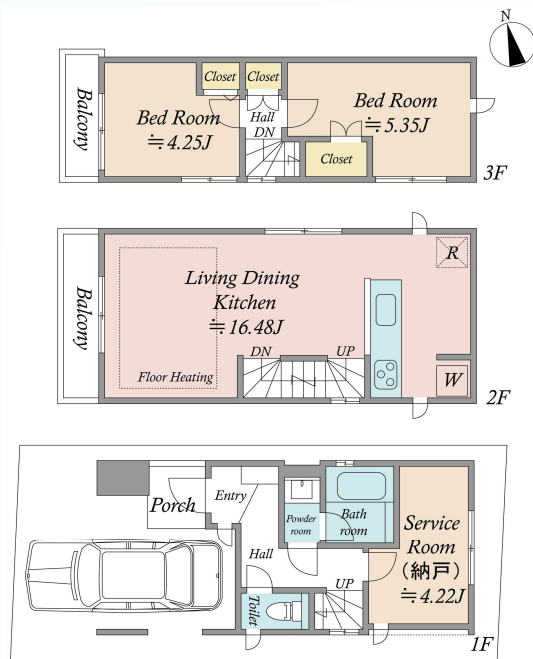
◇お洗濯に嬉しい二面バルコニー（2階・3階）

◇LD部分には天窓があり、明るいLDです。

◇安心のTVモニター付インターホン

◇戸建ならではの。全居室二面に窓がございます。

◇床暖房、浴室換気乾燥機など充実した設備



3F

2F

1F

200%

160%

60%

200%

160%

60%

200%

160%

60%

200%

160%

60%

200%

160%

60%

200%

160%

60%

200%

160%

60%

200%

160%

60%

200%

160%

所在 (住居表示)

豊島区長崎3丁目

東長崎 駅

徒歩 7 分

土	所有権	(公簿)	m ² (坪)
	私道(外)	()	m ² ()
地	地目	(宅地)	
	地勢	(平坦)	
	接面道路	(私道)	
	方位・道路幅員	(西側 約3.45m)	
建	構造	(木 造)	3 階建
	建築	(2015年10月)	増改築 ()
物	1階	(m ²)	2階 (m ²)
	その他	()	3階 (m ²)
	合計	(公簿)	m ² (坪)
	間取り	(2LDK+S(納戸))	
制	建ぺい率	60 %	容積率 200 %
	前面道路幅員により容積率160%に制限されます。		
	用途地域	(第一種中高層住居専用地域)	
	高度地区	(二種)	防火地域 (準防火)
限	都市計画	(市街化区域)	
	土地区画整理事業	(無)	計画道路 (無)
施	水道	(公営)	ガス (都市ガス)
	汚水	(本下水)	
	雑排水	(本下水)	
	駐車スペース	(有)	
引	現況	(空家)	
	期日	(相談)	
備			

※媒介の場合、仲介手数料に所定の消費税等が加算されます。



大成建設グループ

大成有楽不動産販売

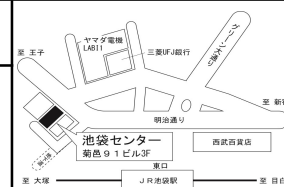
大成有楽不動産販売株式会社
国土交通大臣(9)第3394号 (一社)不動産協会会員
(一社)不動産流通経営協会会員 (公社)首都圏不動産公正取引協議会加盟

池袋センター

〒170-0013 豊島区東池袋1丁目41-6菊色91ビル 3F

☎ 03-6872-1911

FAX 03-5396-7300



物件No. GA24100

取引態様 (媒介)

担当 坂口 検印 中山

このハウジングマップは概要紹介図です。図面と現況が異なる場合は現況優先となります。